

TEMPERATURA DEL AIRE

Análisis Año 2008
AVANCE



CABILDO  TENERIFE

La red de estaciones agrometeorológicas del Cabildo Insular de Tenerife, que gestiona el Servicio Técnico de Agricultura y Desarrollo Rural, ha sido diseñada como apoyo a trabajos propios y en especial a la elaboración de los avisos fitosanitarios y las recomendaciones de riego que se difunden semanalmente a través de www.agrocabildo.com.

Los estudios climáticos realizados en años precedentes con los datos de cada estación, presentan un análisis detallado de las observaciones meteorológicas. Se trata de un trabajo muy laborioso por lo que se pone a disposición de los usuarios muchos meses después de transcurrido el año. Por ello, este año adelantamos la información en estudios más reducidos a modo de avance de las observaciones climáticas realizadas.

Los parámetros estudiados son: precipitación, temperatura, humedad relativa, velocidad del viento, radiación solar directa y evapotranspiración potencial.

Para ello se han utilizado los datos de las estaciones que componen nuestra red agrometeorológica, así como los de algunas estaciones de otras instituciones, especialmente del Instituto Canario de Investigaciones Agrarias (ICIA), Instituto de Energías Renovables (ITER), Museo de Ciencias Naturales y la estimada colaboración de personas aficionadas a la meteorología, D. Víctor González (Villa Arriba – La Orotava), a que expresamos nuestro agradecimiento.

José Manuel Hernández Abreu
Jefe del Servicio de Agricultura y Desarrollo Rural del Cabildo de Tenerife

ÍNDICE

RELACIÓN DE ESTACIONES AGROMETEOROLÓGICAS.....	4
Localización de las estaciones agrometeorológicas.....	6
TEMPERATURA DEL AIRE MENSUAL Y ANUAL.....	7
TEMPERATURA DEL AIRE NORMAL Y ANUAL.....	31
MAPA ESQUEMÁTICO DE ISOTERMAS DE TEMPERATURA.....	36

RELACIÓN DE ESTACIONES AGROMETEOROLÓGICAS

COMARCA DE ACENTEJO			
MUNICIPIO	LOCALIDAD	ALTITUD	ZONA
LAGUNA	TEJINA	90 m	Noreste
SANTA ÚRSULA	EL MALPAÍS	205 m	Norte
TEGUESTE	LA PADILLA	400 m	Noreste
SANTA ÚRSULA	LAS TIERRAS	530 m	Norte
SANTA ÚRSULA	LA CORUJERA	550 m	Norte
LAGUNA	LOS RODEOS	617 m	Noreste
LA MATANZA	CRUZ DEL CAMINO	650 m	Norte
TACORONTE	AGUA GARCIA	694 m	Noreste
LA VICTORIA	EL LOMO	825 m	Norte
EL SAUZAL	RAVELO	922 m	Noreste

VALLE DE LA OROTAVA			
MUNICIPIO	LOCALIDAD	ALTITUD	ZONA
LA OROTAVA	EL RINCÓN	216 m	Norte
LA OROTAVA	LA PERDOMA - EL RATIÑO	380 m	Norte
LA OROTAVA	VILLA ARRIBA	400 m	Norte
LA OROTAVA	LA PERDOMA - LA SUERTE	550 m	Norte
LOS REALEJOS	PALO BLANCO	595 m	Norte
LA OROTAVA	BENIJOS	906 m	Norte

COMARCA DE ICODEN			
MUNICIPIO	LOCALIDAD	ALTITUD	ZONA
LA GUANCHA	CHARCO DEL VIENTO	60 m	Norte
ICOD DE LOS VINOS	SANTA BARBARA	475 m	Norte
ICOD DE LOS VINOS	REDONDO	525 m	Norte
LOS REALEJOS	ICOD EL ALTO	770 m	Norte

COMARCA DE DAUTE			
MUNICIPIO	LOCALIDAD	ALTITUD	ZONA
BUENAVISTA DEL NORTE	BUENAVISTA DEL NORTE	66 m	Noroeste
LOS SILOS	TIERRA DEL TRIGO	450 m	Noroeste
BUENAVISTA DEL NORTE	EL PALMAR	555 m	Noroeste
EL TANQUE	RUIGOMEZ – GALERÍA CUBO	750 m	Norte

COMARCA DE ISORA			
MUNICIPIO	LOCALIDAD	ALTITUD	ZONA
GUÍA DE ISORA	PLAYA SAN JUAN	50 m	Oeste
GUÍA DE ISORA	GUÍA DE ISORA	476 m	Oeste
GUÍA DE ISORA	EL POZO	700 m	Oeste
GUÍA DE ISORA	CHÍO	735 m	Oeste
SANTIAGO DEL TEIDE	VALLE DE ARRIBA	990 m	Noroeste
GUÍA DE ISORA	ARIPE – LOS LLANITOS	1032 m	Oeste

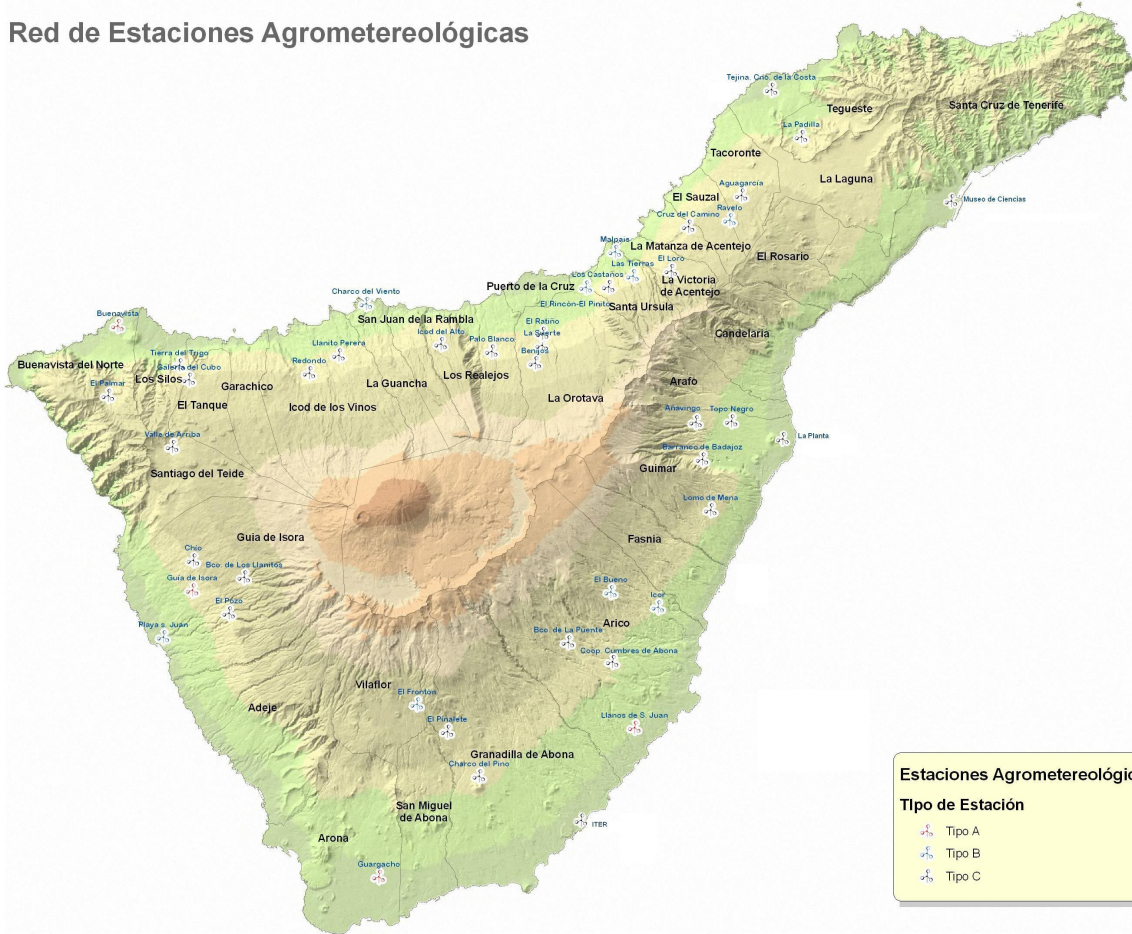
COMARCA DE ABONA			
MUNICIPIO	LOCALIDAD	ALTITUD	ZONA
ARONA	LAS GALLETAS	73 m	Sur
GRANADILLA	AEROPUERTO TFE. SUR	77 m	Sur
ARICO	LLANOS DE SAN JUAN	135 m	Sur
ARICO	ICOR	381 m	Sur
ARICO	TEGUEDETE - EL VISO	410 m	Sur
GRANADILLA	CHARCO DEL PINO	505 m	Sur
ARICO	ORTIZ - BCO. LA PUENTE	725 m	Sur
GRANADILLA	EL PINALETE	850 m	Sur
ARICO	EL BUENO - LOS HELECHOS	930 m	Sur
VILAFLOR	EL FRONTÓN	1258 m	Sur

VALLE DE GÜIMAR			
MUNICIPIO	LOCALIDAD	ALTITUD	ZONA
GÜIMAR	LA PLANTA	50 m	Sureste
GÜIMAR	TOPO NEGRO	290 m	Sureste
GÜIMAR	BARRANCO BADAJOZ	340 m	Sureste
GÜIMAR	LOMO MENA	500 m	Sur
ARAFO	AÑAVINGO	700 m	Sureste

COMARCA DE ANAGA			
MUNICIPIO	LOCALIDAD	ALTITUD	ZONA
S/C DE TENERIFE	MUSEO DE CIENCIAS	25 m	Este
S/C DE TENERIFE	S/C DE TENERIFE	36 m	Este

Localización de las estaciones agrometeorológicas

Red de Estaciones Agrometeorológicas



TEMPERATURA DEL AIRE MENSUAL Y ANUAL

COMARCA DE ACENTEJO

LAGUNA – TEJINA

ESTADÍSTICAS DE TEMPERATURA (°C)

Mes	ENE	FEB	MRZ	ABR	MAY	JUN	JUL	AGT	SEP	OCT	NOV	DIC
T MEDIA	18.2	17.7	17.8	19.9	20.0	21.0	22.2	22.5	22.4	20.8	18.6	17.1
MIN HOR	11.3	12.9	12.9	14.2	14.1	15.5	17.6	17.7	17.0	15.3	13.6	12.7
MAX HOR	28.3	27.5	26.9	36.5	25.0	26.0	26.7	26.7	29.8	26.8	26.4	22.4
AMPLIT	8.0	7.9	6.9	8.2	6.6	6.1	5.5	5.4	8.4	6.0	5.9	5.4
MIN DÍA	15.3	16.3	15.9	17.3	18.6	20.0	21.7	21.4	21.2	18.1	16.3	16.0
MAX DÍA	21.6	21.7	20.8	29.6	21.0	22.3	23.0	22.9	24.1	22.0	21.6	19.0

FRECUENCIAS RELATIVAS EN INTERVALOS DE TEMPERATURA (°C)

Mes	ENE	FEB	MRZ	ABR	MAY	JUN	JUL	AGT	SEP	OCT	NOV	DIC
T ≤ 10	0.0	0.0	0.0	0.0	0.0	0.0	0.0	0.0	0.0	0.0	0.0	0.0
10 < T ≤ 15	14.7	17.8	13.0	2.3	0.7	0.0	0.0	0.0	0.0	0.2	3.5	14.2
15 < T ≤ 20	57.3	58.8	64.6	57.9	54.1	42.3	7.9	4.0	23.7	41.5	70.1	75.8
20 < T ≤ 25	26.1	22.4	22.0	29.9	45.1	55.5	80.5	81.8	51.6	53.8	25.3	10.0
25 < T	1.9	0.9	0.4	10.0	0.2	2.2	11.6	14.2	24.6	4.5	1.1	0.0

TEMPERATURA DEL AIRE MEDIA ANUAL: 19.9 °C

TEMPERATURA DEL AIRE MEDIA MENSUAL NORMAL (°C)

Nº Años	7	7	7	7	7	7	7	7	7	7	7	7
----	16.9	16.9	17.5	17.9	19.1	20.9	22.0	23.0	22.9	21.8	19.0	17.6

SANTA ÚRSULA – EL MALPAÍS

ESTADÍSTICAS DE TEMPERATURA (°C)

Mes	ENE	FEB	MRZ	ABR	MAY	JUN	JUL	AGT	SEP	OCT	NOV	DIC
T MEDIA	15.5	14.9	15.0	16.9	16.9	17.9	18.7	19.0	18.9	16.8	14.7	13.4
MIN HOR	11.0	10.8	10.5	10.9	12.0	13.4	15.0	15.5	14.8	11.7	10.4	9.1
MAX HOR	22.5	21.7	22.8	31.8	22.8	22.6	23.1	23.0	23.4	21.1	22.0	17.7
AMPLIT	5.6	5.2	5.1	6.5	6.2	5.4	5.3	5.2	5.6	4.9	5.4	4.5
MIN DÍA	13.2	13.4	13.0	14.0	15.4	16.4	18.0	18.1	17.8	13.5	12.3	12.1
MAX DÍA	18.0	17.3	20.1	27.2	18.1	19.2	19.4	19.8	20.7	17.9	17.5	15.6

FRECUENCIAS RELATIVAS EN INTERVALOS DE TEMPERATURA (°C)

Mes	ENE	FEB	MRZ	ABR	MAY	JUN	JUL	AGT	SEP	OCT	NOV	DIC
T ≤ 10	0.0	0.0	0.0	0.0	0.0	0.0	0.0	0.0	0.0	0.0	0.0	1.9
10 < T ≤ 15	44.9	54.3	52.8	35.0	24.5	8.3	0.2	0.0	0.9	16.6	63.3	75.6
15 < T ≤ 20	48.3	44.7	44.2	50.9	68.4	75.6	71.3	68.5	67.7	78.7	34.0	22.4
20 < T ≤ 25	6.8	1.1	3.0	8.7	7.2	16.1	28.5	31.5	31.5	4.7	2.7	0.0
25 < T	0.0	0.0	0.0	5.4	0.0	0.0	0.0	0.0	0.0	0.0	0.0	0.0

TEMPERATURA DEL AIRE MEDIA ANUAL: 16.5 °C

TEMPERATURA DEL AIRE MEDIA MENSUAL NORMAL (°C)

Nº Años	7	7	7	7	7	7	7	7	7	7	7	7
----	68.7	68.6	70.7	71.1	70.9	73.9	75.7	75.0	75.1	74.5	71.2	70.2

TEGUESTE - LA PADILLA

ESTADÍSTICAS DE TEMPERATURA (°C)												
Mes	ENE	FEB	MRZ	ABR	MAY	JUN	JUL	AGT	SEP	OCT	NOV	DIC
T MEDIA	16.4	16.0	16.2	18.6	18.4	19.3	20.7	21.4	20.9	18.8	16.6	14.9
MIN HOR	9.6	10.8	10.0	10.9	12.0	13.4	15.7	14.3	14.8	13.9	10.5	10.8
MAX HOR	24.2	24.2	27.8	33.2	26.7	25.2	26.4	32.3	28.4	25.1	26.6	19.6
AMPLIT	6.1	5.8	7.0	8.0	7.1	6.7	5.9	8.2	8.2	5.8	6.4	4.4
MIN DÍA	13.1	14.2	13.9	15.1	17.1	18.2	19.8	20.2	19.4	15.9	14.0	13.8
MAX DÍA	19.4	20.5	19.6	29.3	20.2	20.9	21.8	23.0	23.1	20.1	20.8	17.0

FRECUENCIAS RELATIVAS EN INTERVALOS DE TEMPERATURA (°C)												
Mes	ENE	FEB	MRZ	ABR	MAY	JUN	JUL	AGT	SEP	OCT	NOV	DIC
T ≤ 10	0.6	0.0	0.2	0.0	0.0	0.0	0.0	0.0	0.0	0.0	0.0	0.0
10 < T ≤ 15	25.5	41.4	39.8	21.2	5.9	2.4	0.0	0.3	0.6	1.6	28.8	58.8
15 < T ≤ 20	65.0	52.5	50.0	49.6	66.2	61.4	52.3	44.1	42.7	73.4	61.8	41.1
20 < T ≤ 25	8.9	6.1	9.4	18.4	27.1	36.0	45.0	39.7	45.7	24.9	8.1	0.0
25 < T	0.0	0.0	0.6	10.8	0.7	0.2	2.7	15.9	11.0	0.1	1.2	0.0

TEMPERATURA DEL AIRE MEDIA ANUAL: 18.2 °C

TEMPERATURA DEL AIRE MEDIA MENSUAL NORMAL (°C)												
Nº Años	4	4	4	4	4	4	4	4	4	4	4	4
----	14.8	14.8	15.5	16.0	17.6	19.4	21.1	21.6	21.7	20.3	18.2	15.7

SANTA ÚRSULA – LAS TIERRAS

ESTADÍSTICAS DE TEMPERATURA (°C)												
Mes	ENE	FEB	MRZ	ABR	MAY	JUN	JUL	AGT	SEP	OCT	NOV	DIC
T MEDIA	14.7	13.8	14.1	16.2	15.8	16.5	17.5	18.0	18.0	15.7	13.8	12.4
MIN HOR	10.3	10.5	9.9	10.0	10.4	11.9	13.9	14.5	14.1	10.1	9.6	9.0
MAX HOR	21.6	21.4	23.2	31.6	24.1	22.8	22.9	23.5	24.1	22.2	22.2	17.0
AMPLIT	4.4	4.4	5.4	6.9	6.7	6.5	6.0	5.9	5.7	4.4	4.7	3.6
MIN DÍA	12.1	12.3	11.7	12.4	14.2	14.8	16.6	17.1	16.6	12.4	11.1	11.1
MAX DÍA	18.0	18.4	20.6	27.6	18.9	18.3	18.3	19.1	20.4	17.0	18.2	15.6

FRECUENCIAS RELATIVAS EN INTERVALOS DE TEMPERATURA (°C)												
Mes	ENE	FEB	MRZ	ABR	MAY	JUN	JUL	AGT	SEP	OCT	NOV	DIC
T ≤ 10	0.0	0.0	0.2	0.3	0.0	0.0	0.0	0.0	0.0	0.1	0.2	3.4
10 < T ≤ 15	58.1	74.9	70.2	53.1	42.1	32.1	11.9	2.8	7.2	38.3	75.8	90.5
15 < T ≤ 20	39.7	24.1	24.4	30.2	53.0	57.9	73.0	76.8	73.4	60.9	21.5	6.0
20 < T ≤ 25	2.2	0.9	5.2	8.2	4.9	10.0	15.1	20.3	19.4	0.7	2.5	0.0
25 < T	0.0	0.0	0.0	8.2	0.0	0.0	0.0	0.0	0.0	0.0	0.0	0.0

TEMPERATURA DEL AIRE MEDIA ANUAL: 15.5 °C

TEMPERATURA DEL AIRE MEDIA MENSUAL NORMAL (°C)												
Nº Años	7	7	7	7	7	7	7	7	7	7	7	7
----	68.7	68.6	70.7	71.1	70.9	73.9	75.7	75.0	75.1	74.5	71.2	70.2

SANTA URSULA - LA CORUJERA

ESTADÍSTICAS DE TEMPERATURA (°C)												
Mes	ENE	FEB	MRZ	ABR	MAY	JUN	JUL	AGT	SEP	OCT	NOV	DIC
T MEDIA	14.7	14.1	14.6	16.8	16.4	17.3	18.4	18.9	19.0	16.8	14.6	13.3
MIN HOR	8.3	8.8	7.8	8.8	10.2	11.9	13.6	13.7	13.6	11.9	8.8	8.1
MAX HOR	23.5	22.1	25.3	33.1	25.5	23.7	24.0	24.9	26.3	23.8	25.0	18.7
AMPLIT	6.9	6.4	6.9	8.4	8.0	7.2	6.7	7.1	7.8	6.1	6.8	5.5
MIN DÍA	11.6	12.2	12.3	13.0	14.6	15.2	17.5	18.0	17.3	13.5	11.9	11.9
MAX DÍA	18.1	18.6	21.5	28.3	19.7	19.5	19.4	20.4	21.7	18.4	18.7	16.8

FRECUENCIAS RELATIVAS EN INTERVALOS DE TEMPERATURA (°C)												
Mes	ENE	FEB	MRZ	ABR	MAY	JUN	JUL	AGT	SEP	OCT	NOV	DIC
T <= 10	4.5	3.5	2.0	1.8	0.1	0.0	0.0	0.0	0.0	0.0	1.6	5.2
10 < T <= 15	56.0	63.2	59.1	43.4	35.1	21.4	7.2	5.7	10.9	24.4	62.9	70.4
15 < T <= 20	32.2	30.6	29.7	35.5	53.1	61.1	66.0	60.6	53.0	65.1	30.1	24.4
20 < T <= 25	7.3	2.6	9.0	10.4	11.3	17.6	26.8	33.5	34.2	10.5	5.4	0.0
25 < T	0.0	0.0	0.2	9.0	0.5	0.0	0.0	0.2	1.9	0.0	0.1	0.0

TEMPERATURA DEL AIRE MEDIA ANUAL: 16.2 °C

TEMPERATURA DEL AIRE MEDIA MENSUAL NORMAL (°C)												
Nº Años	3	3	4	4	4	4	4	4	4	4	4	4
----	13.1	12.7	13.7	14.2	15.5	17.1	19.4	19.2	19.6	18.5	16.7	13.9

LA LAGUNA – LOS RODEOS

ESTADÍSTICAS DE TEMPERATURA (°C)												
Mes	ENE	FEB	MRZ	ABR	MAY	JUN	JUL	AGT	SEP	OCT	NOV	DIC
T MEDIA	12.5	12.4	12.9	15.8	15.5	16.4	17.9	20.5	19.3	16.8	14.4	12.2

TEMPERATURA DEL AIRE MEDIA ANUAL: 15.5 °C

TEMPERATURA DEL AIRE MEDIA MENSUAL NORMAL (°C)												
Nº Años	7	7	7	7	7	7	7	7	7	7	7	7
----	13.0	13.1	14.3	14.2	15.7	17.5	19.6	20.1	20.3	18.8	16.1	13.8

MATANZA - CRUZ DEL CAMINO

ESTADÍSTICAS DE TEMPERATURA (°C)												
Mes	ENE	FEB	MRZ	ABR	MAY	JUN	JUL	AGT	SEP	OCT	NOV	DIC
T MEDIA	14.0	13.5	14.2	16.2	15.7	16.5	17.7	18.8	18.1	15.9	14.0	12.3
MIN HOR	7.0	8.0	7.4	8.2	8.2	9.4	11.7	12.9	12.6	11.1	8.7	6.9
MAX HOR	22.1	23.4	25.7	31.7	24.4	24.6	23.5	25.6	25.7	21.3	23.0	18.0
AMPLIT	7.0	6.3	7.3	7.8	7.9	7.9	8.1	8.3	7.4	5.5	6.0	5.2
MIN DÍA	10.6	11.5	11.2	11.9	13.1	14.6	16.7	17.4	16.4	12.7	11.1	11.2
MAX DÍA	17.8	19.1	21.0	27.7	19.3	20.4	18.8	20.7	21.2	17.2	18.6	15.9

FRECUENCIAS RELATIVAS EN INTERVALOS DE TEMPERATURA (°C)												
Mes	ENE	FEB	MRZ	ABR	MAY	JUN	JUL	AGT	SEP	OCT	NOV	DIC
T ≤ 10	11.1	7.2	5.7	4.8	3.1	1.8	0.0	0.0	0.0	0.0	3.2	8.2
10 < T ≤ 15	53.8	67.7	60.0	48.5	41.7	34.0	20.4	13.0	19.3	38.2	67.6	78.7
15 < T ≤ 20	31.6	22.2	25.9	27.1	48.8	50.6	51.5	49.9	53.8	58.1	25.3	13.1
20 < T ≤ 25	3.6	2.9	7.9	10.2	6.3	13.6	28.1	36.0	26.5	3.7	3.9	0.0
25 < T	0.0	0.0	0.4	9.4	0.1	0.0	0.0	1.1	0.4	0.0	0.0	0.0

TEMPERATURA DEL AIRE MEDIA ANUAL: 15.6 °C

TEMPERATURA DEL AIRE MEDIA MENSUAL NORMAL (°C)												
Nº Años	3	3	3	3	3	3	3	4	4	4	4	4
----	12.5	11.8	13.2	13.7	15.1	16.2	18.6	18.6	19.2	17.9	15.9	13.1

TACORONTE - AGUA GARCIA

ESTADÍSTICAS DE TEMPERATURA (°C)												
Mes	ENE	FEB	MRZ	ABR	MAY	JUN	JUL	AGT	SEP	OCT	NOV	DIC
T MEDIA	13.3	13.5	14.2	16.0	15.4	16.1	17.1	18.4	17.4	15.0	13.2	11.5
MIN HOR	5.4	6.9	7.0	8.1	9.9	11.3	12.3	12.7	11.6	10.7	8.1	7.6
MAX HOR	22.1	21.2	24.9	30.2	25.4	23.9	22.2	29.9	24.3	19.8	21.9	17.0
AMPLIT	6.3	5.8	6.8	7.1	6.4	6.1	5.4	7.6	7.2	4.6	5.2	4.2
MIN DÍA	8.6	11.4	11.0	11.5	13.4	14.5	16.2	16.7	15.8	12.1	10.5	10.6
MAX DÍA	17.4	18.4	19.7	27.0	19.3	19.5	18.2	21.6	20.1	16.4	17.8	14.8

FRECUENCIAS RELATIVAS EN INTERVALOS DE TEMPERATURA (°C)												
Mes	ENE	FEB	MRZ	ABR	MAY	JUN	JUL	AGT	SEP	OCT	NOV	DIC
T ≤ 10	14.3	5.5	4.0	2.2	0.5	0.0	0.0	0.0	0.0	0.0	7.7	14.2
10 < T ≤ 15	60.6	71.4	62.4	54.3	51.2	42.2	8.2	7.5	21.3	57.0	71.7	81.8
15 < T ≤ 20	22.9	20.7	26.2	24.0	43.4	50.4	81.7	65.0	60.0	43.0	18.3	3.9
20 < T ≤ 25	2.2	2.4	7.3	11.6	4.8	7.4	10.1	25.4	18.7	0.1	2.2	0.0
25 < T	0.0	0.0	0.1	8.0	0.1	0.0	0.0	2.1	0.0	0.0	0.0	0.0

TEMPERATURA DEL AIRE MEDIA ANUAL: 15.1 °C

TEMPERATURA DEL AIRE MEDIA MENSUAL NORMAL (°C)												
Nº Años	3	3	3	3	3	3	4	4	4	4	4	4
----	12.9	12.2	13.8	14.1	15.6	16.7	20.0	19.1	19.5	18.2	16.3	13.5

LA VICTORIA - EL LOMO

ESTADÍSTICAS DE TEMPERATURA (°C)												
Mes	ENE	FEB	MRZ	ABR	MAY	JUN	JUL	AGT	SEP	OCT	NOV	DIC
T MEDIA	14.2	13.5	14.3	16.2	15.7	16.6	17.6	18.6	18.1	15.8	13.9	12.4
MIN HOR	8.2	9.1	8.0	8.1	9.0	10.8	12.8	13.7	12.6	10.9	8.7	8.1
MAX HOR	22.6	22.9	25.6	31.8	25.0	23.8	23.9	24.9	25.6	22.7	23.8	17.8
AMPLIT	6.5	6.3	7.0	8.4	7.9	7.7	7.9	7.9	7.2	5.8	6.2	5.1
MIN DÍA	10.9	11.7	11.3	11.8	13.7	14.2	16.3	17.4	16.1	12.6	10.9	11.1
MAX DÍA	18.1	18.9	21.5	28.0	19.7	20.6	19.0	20.6	21.0	17.3	18.5	15.9

FRECUENCIAS RELATIVAS EN INTERVALOS DE TEMPERATURA (°C)												
Mes	ENE	FEB	MRZ	ABR	MAY	JUN	JUL	AGT	SEP	OCT	NOV	DIC
T <= 10	8.9	5.8	5.8	7.2	0.9	0.0	0.0	0.0	0.0	0.0	2.5	7.5
10 < T <= 15	53.1	69.3	58.8	44.1	42.0	35.6	29.4	11.3	17.8	41.5	68.9	77.8
15 < T <= 20	34.1	22.3	26.7	29.2	49.6	49.6	45.1	54.6	56.2	55.5	24.4	14.6
20 < T <= 25	4.0	2.6	8.2	8.8	7.4	14.7	25.5	33.9	25.6	3.0	4.2	0.0
25 < T	0.0	0.0	0.5	10.6	0.1	0.0	0.0	0.2	0.4	0.0	0.0	0.0

TEMPERATURA DEL AIRE MEDIA ANUAL: 15.6 °C

TEMPERATURA DEL AIRE MEDIA MENSUAL NORMAL (°C)												
Nº Años	3	3	3	3	3	3	3	4	4	4	4	4
----	12.8	12.1	13.5	13.8	15.3	16.2	18.5	18.6	19.1	17.9	16.0	13.4

EL SAUZAL – RAVELO

ESTADÍSTICAS DE TEMPERATURA (°C)												
Mes	ENE	FEB	MRZ	ABR	MAY	JUN	JUL	AGT	SEP	OCT	NOV	DIC
T MEDIA	11.4	11.0	12.2	14.1	13.1	15.0	15.9	19.0	15.8		11.9	10.0
MIN HOR	2.2	3.7	2.5	2.8	4.8	5.3	7.9	8.8	7.9		5.5	4.5
MAX HOR	19.3	19.6	24.4	27.9	25.1	34.8	24.0	32.5	24.4		21.9	16.0
AMPLIT	7.5	7.0	8.6	9.2	8.5	10.1	9.3	11.4	8.9		6.4	6.4
MIN DÍA	6.5	8.8	8.1	8.5	11.1	12.1	14.4	15.3	13.3		8.8	8.6
MAX DÍA	15.1	16.1	19.0	24.8	18.2	24.4	17.9	25.2	19.6		16.6	13.9

FRECUENCIAS RELATIVAS EN INTERVALOS DE TEMPERATURA (°C)												
Mes	ENE	FEB	MRZ	ABR	MAY	JUN	JUL	AGT	SEP	OCT	NOV	DIC
T <= 10	32.9	47.5	43.9	31.2	15.2	8.4	2.2	0.4	7.2		27.8	62.3
10 < T <= 15	53.0	39.5	28.1	33.0	59.9	51.2	48.4	27.6	34.6		56.5	36.5
15 < T <= 20	14.1	13.0	20.8	15.9	20.7	28.3	33.3	31.9	43.8		13.3	1.2
20 < T <= 25	0.0	0.0	7.2	15.1	4.1	6.1	16.1	26.9	14.4		2.4	0.0
25 < T	0.0	0.0	0.0	4.8	0.2	5.9	0.0	13.1	0.0		0.0	0.0

TEMPERATURA DEL AIRE MEDIA MENSUAL NORMAL (°C)												
Nº Años	7	7	7	7	7	7	7	7	7	7	7	7
----	10.2	10.2	11.4	11.2	12.5	14.5	17.2	17.2	17.0	15.6	13.0	11.3

COMARCA DE VALLE DE LA OROTAVA

LA OROTAVA - EL RINCON

ESTADÍSTICAS DE TEMPERATURA (°C)												
Mes	ENE	FEB	MRZ	ABR	MAY	JUN	JUL	AGT	SEP	OCT	NOV	DIC
T MEDIA	16.7	16.0	16.3	18.3	18.4	19.4	20.4	20.9	20.8	18.8	16.6	15.3
MIN HOR	11.9	11.4	10.8	12.1	13.3	14.8	16.5	16.7	16.4	13.5	11.5	10.1
MAX HOR	24.8	24.5	25.2	34.7	24.7	25.7	24.7	26.4	26.4	24.6	24.9	21.0
AMPLIT	6.9	6.8	6.7	7.8	6.6	5.6	5.4	5.4	6.5	5.9	6.7	6.1
MIN DÍA	14.3	14.6	14.0	15.4	16.8	17.7	19.7	20.3	19.7	14.9	14.1	14.0
MAX DÍA	19.9	18.4	21.4	29.2	19.9	20.9	21.2	22.2	22.7	20.1	19.4	17.5

FRECUENCIAS RELATIVAS EN INTERVALOS DE TEMPERATURA (°C)												
Mes	ENE	FEB	MRZ	ABR	MAY	JUN	JUL	AGT	SEP	OCT	NOV	DIC
T ≤ 10	0.0	0.0	0.0	0.0	0.0	0.0	0.0	0.0	0.0	0.0	0.0	0.2
10 < T ≤ 15	32.7	43.6	40.0	23.7	10.2	1.1	0.0	0.0	0.0	4.0	34.4	54.3
15 < T ≤ 20	53.8	48.7	51.0	50.6	61.2	62.2	44.1	34.9	42.9	63.5	53.6	43.6
20 < T ≤ 25	13.4	7.7	8.6	18.2	28.4	36.6	55.8	64.5	52.9	32.5	11.8	1.9
25 < T	0.1	0.0	0.3	7.5	0.1	0.2	0.2	0.6	4.1	0.0	0.2	0.0

TEMPERATURA DEL AIRE MEDIA ANUAL: 18.2 °C

TEMPERATURA DEL AIRE MEDIA MENSUAL NORMAL (°C)												
Nº Años	7	7	7	7	7	7	7	7	7	7	7	7
----	16.2	16.1	16.5	16.8	18.1	19.7	20.9	21.8	21.9	21.1	18.8	17.1

LA OROTAVA - LA PERDOMA RATIÑO

ESTADÍSTICAS DE TEMPERATURA (°C)												
Mes	ENE	FEB	MRZ	ABR	MAY	JUN	JUL	AGT	SEP	OCT	NOV	DIC
T MEDIA	16.0	15.2	15.4	17.5	17.4	18.4	19.5	19.9	20.0	17.9	15.9	14.4
MIN HOR	10.8	10.9	10.6	11.3	12.5	13.9	15.7	16.1	15.7	13.0	10.7	10.4
MAX HOR	24.0	23.7	24.8	34.7	25.8	25.2	24.8	25.3	27.6	23.5	24.8	19.7
AMPLIT	6.2	5.7	6.0	7.5	6.9	6.1	5.5	5.2	6.3	5.2	5.3	4.9
MIN DÍA	13.3	13.7	13.2	13.8	15.9	16.9	18.8	19.0	18.6	14.6	13.2	13.1
MAX DÍA	19.1	19.2	21.8	28.8	20.1	20.6	20.4	21.0	22.9	19.1	20.0	17.2

FRECUENCIAS RELATIVAS EN INTERVALOS DE TEMPERATURA (°C)												
Mes	ENE	FEB	MRZ	ABR	MAY	JUN	JUL	AGT	SEP	OCT	NOV	DIC
T ≤ 10	0.0	0.0	0.0	0.0	0.0	0.0	0.0	0.0	0.0	0.0	0.0	0.0
10 < T ≤ 15	39.0	52.4	51.3	32.9	22.0	6.6	0.0	0.0	0.0	6.9	44.2	67.3
15 < T ≤ 20	50.5	43.5	40.6	46.2	62.7	68.6	61.2	57.3	53.7	76.4	48.8	32.6
20 < T ≤ 25	10.5	4.1	8.1	13.0	14.7	24.7	38.8	42.5	44.0	16.7	6.9	0.1
25 < T	0.0	0.0	0.0	7.9	0.5	0.1	0.0	0.2	2.4	0.0	0.1	0.0

TEMPERATURA DEL AIRE MEDIA ANUAL: 17.3 °C

TEMPERATURA DEL AIRE MEDIA MENSUAL NORMAL (°C)												
Nº Años	4	4	4	4	4	4	4	4	4	4	4	4
----	14.6	14.6	15.0	15.3	16.7	18.3	20.1	20.5	20.7	19.7	17.9	15.2

LA OROTAVA – VALLE ARRIBA

ESTADÍSTICAS DE TEMPERATURA (°C)												
Mes	ENE	FEB	MRZ	ABR	MAY	JUN	JUL	AGT	SEP	OCT	NOV	DIC
T MEDIA	15.9	15.1	15.5	17.6	17.3	18.2	19.3	19.8	19.8	17.7	15.7	14.3
MIN HOR	11.0	11.1	11.1	11.4	12.6	14.2	16.2	16.7	15.9	13.4	10.8	10.3
MAX HOR	22.7	22.0	23.1	33.2	24.5	23.4	23.0	23.9	25.4	22.4	23.1	19.0
AMPLIT	4.9	4.7	4.9	6.1	5.1	4.5	4.1	3.8	4.3	3.8	4.3	3.9
MIN DÍA	13.1	13.7	13.4	14.0	15.8	16.8	18.6	19.1	18.6	14.4	13.1	12.8
MAX DÍA	19.3	19.4	21.8	28.9	20.1	20.0	20.1	20.6	22.5	19.1	19.7	17.3

FRECUENCIAS RELATIVAS EN INTERVALOS DE TEMPERATURA (°C)												
Mes	ENE	FEB	MRZ	ABR	MAY	JUN	JUL	AGT	SEP	OCT	NOV	DIC
T ≤ 10	0.0	0.0	0.0	0.0	0.0	0.0	0.0	0.0	0.0	0.0	0.0	0.0
10 < T ≤ 15	58.2	27.9	34.1	51.6	43.2	39.8	61.0	28.9	42.2	7.2	22.2	12.6
15 < T ≤ 20	41.8	58.5	54.2	47.5	55.2	44.1	39.0	55.7	57.8	56.7	73.4	82.3
20 < T ≤ 25	0.0	13.6	11.7	0.9	1.6	16.2	0.0	14.5	0.0	14.0	4.4	5.1
25 < T	0.0	0.0	0.0	0.0	0.0	0.0	0.0	0.9	0.0	22.1	0.0	0.0

TEMPERATURA DEL AIRE MEDIA ANUAL: 16.3 °C

TEMPERATURA DEL AIRE MEDIA MENSUAL NORMAL (°C)												
Nº Años	1	1	1	1	1	1	1	1	1	1	1	1
----	16.4	17.3	13.8	16.6	14.9	15.7	14.0	15.3	16.5	16.1	20.2	16.5

LA OROTAVA - LA PERDOMA SUERTE

ESTADÍSTICAS DE TEMPERATURA (°C)												
Mes	ENE	FEB	MRZ	ABR	MAY	JUN	JUL	AGT	SEP	OCT	NOV	DIC
T MEDIA	14.9	14.1	14.5	16.5	16.1	16.9	18.0	18.5	18.7	16.7	14.7	13.2
MIN HOR	9.5	9.8	9.9	9.9	11.4	12.5	14.7	15.2	14.8	12.0	9.5	9.3
MAX HOR	21.9	22.2	23.2	32.9	24.0	22.7	22.4	24.0	25.2	21.8	23.2	18.1
AMPLIT	5.0	4.7	5.0	6.6	5.9	5.3	4.6	4.4	4.9	4.4	5.0	4.2
MIN DÍA	11.9	12.3	12.1	12.4	14.4	15.3	17.3	17.7	17.2	13.6	12.0	11.8
MAX DÍA	18.0	18.5	21.0	28.0	19.7	19.2	19.2	19.9	21.7	17.9	18.9	16.6

FRECUENCIAS RELATIVAS EN INTERVALOS DE TEMPERATURA (°C)												
Mes	ENE	FEB	MRZ	ABR	MAY	JUN	JUL	AGT	SEP	OCT	NOV	DIC
T ≤ 10	1.5	0.4	0.4	0.3	0.0	0.0	0.0	0.0	0.0	0.0	0.9	1.7
10 < T ≤ 15	53.8	70.6	67.3	51.5	33.9	19.7	0.8	0.1	1.2	18.6	62.0	80.8
15 < T ≤ 20	39.9	27.9	25.4	29.8	61.6	72.9	86.9	83.4	73.1	79.1	33.9	17.6
20 < T ≤ 25	4.8	1.2	6.9	10.1	4.5	7.4	12.4	16.5	25.6	2.3	3.3	0.0
25 < T	0.0	0.0	0.0	8.4	0.0	0.0	0.0	0.0	0.1	0.0	0.0	0.0

TEMPERATURA DEL AIRE MEDIA ANUAL: 16.1 °C

TEMPERATURA DEL AIRE MEDIA MENSUAL NORMAL (°C)												
Nº Años	3	3	3	3	3	3	3	4	4	4	4	4
----	13.4	12.8	14.0	14.2	15.7	16.6	18.5	19.0	19.4	18.5	16.8	14.1

LOS REALEJOS - PALO BLANCO

ESTADÍSTICAS DE TEMPERATURA (°C)												
Mes	ENE	FEB	MRZ	ABR	MAY	JUN	JUL	AGT	SEP	OCT	NOV	DIC
T MEDIA	14.2	13.4	13.9	15.9	15.5	16.4	17.6	18.1	18.1	16.0	13.9	12.4
MIN HOR	8.8	8.9	9.1	9.5	10.6	11.5	13.9	14.0	13.5	11.4	8.6	8.1
MAX HOR	21.7	22.8	23.9	33.0	23.9	22.8	22.7	23.5	24.9	21.3	23.0	17.4
AMPLIT	5.6	5.4	5.3	6.7	6.2	5.8	5.2	5.2	5.7	4.9	5.2	4.7
MIN DÍA	11.2	11.5	11.3	11.8	13.9	14.6	16.7	17.0	16.7	12.7	11.2	11.1
MAX DÍA	17.8	18.4	20.8	27.6	19.2	19.4	18.9	19.8	21.4	17.2	18.4	15.7

FRECUENCIAS RELATIVAS EN INTERVALOS DE TEMPERATURA (°C)												
Mes	ENE	FEB	MRZ	ABR	MAY	JUN	JUL	AGT	SEP	OCT	NOV	DIC
T <= 10	4.7	4.1	3.0	1.4	0.0	0.0	0.0	0.0	0.0	0.0	2.1	8.0
10 < T <= 15	61.5	74.6	71.0	57.2	43.6	31.0	7.0	1.2	9.0	34.3	72.1	79.8
15 < T <= 20	30.4	20.2	19.2	23.2	52.5	61.5	80.2	82.7	70.0	64.3	23.0	12.2
20 < T <= 25	3.4	1.1	6.7	10.6	3.9	7.5	12.8	16.1	21.0	1.5	2.8	0.0
25 < T	0.0	0.0	0.1	7.6	0.0	0.0	0.0	0.0	0.1	0.0	0.0	0.0

TEMPERATURA DEL AIRE MEDIA ANUAL: 15.4 °C

TEMPERATURA DEL AIRE MEDIA MENSUAL NORMAL (°C)												
Nº Años	3	3	3	3	3	3	3	4	4	4	4	4
----	12.7	12.1	13.4	13.6	15.1	16.0	18.2	18.6	19.0	18.0	16.2	13.6

LA OROTAVA - BENIJOS

ESTADÍSTICAS DE TEMPERATURA (°C)												
Mes	ENE	FEB	MRZ	ABR	MAY	JUN	JUL	AGT	SEP	OCT	NOV	DIC
T MEDIA	11.5	10.8	12.2	13.9	12.8	15.0	15.8	18.8	16.1	13.2	11.2	9.5
MIN HOR	3.9	5.2	4.7	5.3	6.9	7.6	11.1	12.5	9.6	8.0	4.5	4.5
MAX HOR	18.4	20.2	23.4	29.3	23.3	31.3	23.7	30.6	23.1	18.2	22.1	15.4
AMPLIT	5.9	5.8	5.7	6.9	6.1	6.3	5.8	6.9	5.3	4.8	5.8	5.1
MIN DÍA	7.2	8.1	8.4	8.7	10.2	11.1	13.8	14.7	13.1	10.3	7.9	7.6
MAX DÍA	15.4	16.4	19.5	25.5	19.7	26.3	19.1	27.1	21.1	14.9	15.4	14.2

FRECUENCIAS RELATIVAS EN INTERVALOS DE TEMPERATURA (°C)												
Mes	ENE	FEB	MRZ	ABR	MAY	JUN	JUL	AGT	SEP	OCT	NOV	DIC
T <= 10	31.6	40.7	37.3	27.5	18.4	7.5	0.0	0.0	0.8	6.0	35.5	61.1
10 < T <= 15	53.6	50.5	39.1	39.6	64.3	58.9	39.3	18.0	32.5	78.3	56.1	38.5
15 < T <= 20	14.8	8.3	18.0	15.5	13.8	18.8	55.2	45.2	58.2	15.7	7.8	0.4
20 < T <= 25	0.0	0.4	5.6	11.1	3.5	9.2	5.5	30.1	8.6	0.0	0.6	0.0
25 < T	0.0	0.0	0.0	6.3	0.0	5.6	0.0	6.7	0.0	0.0	0.0	0.0

TEMPERATURA DEL AIRE MEDIA ANUAL: 13.4 °C

TEMPERATURA DEL AIRE MEDIA MENSUAL NORMAL (°C)												
Nº Años	3	3	3	3	3	3	3	4	4	4	4	4
----	10.0	9.3	11.5	11.0	12.5	14.1	17.2	16.6	17.0	15.7	13.8	10.4

COMARCA DE ICODEN

LA GUANCHA - CHARCO DEL VIENTO

ESTADÍSTICAS DE TEMPERATURA (°C)												
Mes	ENE	FEB	MRZ	ABR	MAY	JUN	JUL	AGT	SEP	OCT	NOV	DIC
T MEDIA	17.9	17.5	17.7	19.6	20.0	21.2	22.3	22.5	22.4	20.5	18.2	17.0
MIN HOR	10.9	11.3	12.7	13.6	14.6	15.3	17.3	18.5	16.0	14.4	13.1	11.9
MAX HOR	26.9	25.9	25.5	33.5	24.4	26.4	27.3	27.1	28.3	26.9	25.9	23.4
AMPLIT	8.6	8.4	6.7	7.0	7.0	6.0	6.0	5.0	7.9	7.3	7.1	6.8
MIN DÍA	16.0	15.9	16.0	17.0	18.7	19.8	21.7	21.4	21.6	16.5	16.1	15.8
MAX DÍA	20.4	20.1	19.5	26.8	20.8	22.8	23.1	23.1	24.1	22.1	19.9	19.4

FRECUENCIAS RELATIVAS EN INTERVALOS DE TEMPERATURA (°C)												
Mes	ENE	FEB	MRZ	ABR	MAY	JUN	JUL	AGT	SEP	OCT	NOV	DIC
T ≤ 10	0.0	0.0	0.0	0.0	0.0	0.0	0.0	0.0	0.0	0.0	0.0	0.0
10 < T ≤ 15	19.4	27.8	14.0	3.5	0.5	0.1	0.0	0.0	0.0	0.8	9.1	22.7
15 < T ≤ 20	55.8	47.2	68.7	60.1	52.1	33.5	11.0	5.0	25.7	46.0	67.5	62.4
20 < T ≤ 25	21.6	24.2	17.1	29.3	47.4	63.3	75.7	86.4	51.2	48.6	22.9	14.9
25 < T	3.1	0.8	0.3	7.1	0.0	3.1	13.2	8.6	23.1	4.6	0.5	0.0

TEMPERATURA DEL AIRE MEDIA ANUAL: 19.7 °C

TEMPERATURA DEL AIRE MEDIA MENSUAL NORMAL (°C)												
Nº Años	7	7	7	6	7	7	7	7	7	7	7	7
----	16.9	16.8	17.3	17.8	18.9	20.7	21.9	22.8	22.9	21.9	19.7	18.0

ICOD DE LOS VINOS - S BARBARA

ESTADÍSTICAS DE TEMPERATURA (°C)												
Mes	ENE	FEB	MRZ	ABR	MAY	JUN	JUL	AGT	SEP	OCT	NOV	DIC
T MEDIA	15.2	14.6	15.0	17.4	17.3	18.5	19.5	19.8	19.6	17.7	15.3	13.9
MIN HOR	9.0	9.5	9.3	9.8	11.5	13.0	15.2	15.8	14.6	12.0	9.4	8.6
MAX HOR	24.0	22.7	24.3	33.5	25.2	25.0	24.3	24.1	26.2	24.1	24.6	19.9
AMPLIT	7.3	7.0	6.3	7.8	7.5	6.9	6.0	5.3	6.8	6.3	6.5	5.8
MIN DÍA	12.3	12.9	13.2	13.9	15.9	16.7	18.7	18.3	18.3	14.2	13.0	12.1
MAX DÍA	17.9	18.2	19.7	28.0	19.7	20.4	20.5	20.4	22.5	19.1	19.1	18.0

FRECUENCIAS RELATIVAS EN INTERVALOS DE TEMPERATURA (°C)												
Mes	ENE	FEB	MRZ	ABR	MAY	JUN	JUL	AGT	SEP	OCT	NOV	DIC
T ≤ 10	2.0	2.8	0.5	0.2	0.0	0.0	0.0	0.0	0.0	0.0	0.6	4.4
10 < T ≤ 15	52.9	54.2	53.5	33.9	25.1	8.1	0.1	0.0	2.0	13.5	50.8	64.0
15 < T ≤ 20	36.6	39.8	42.0	44.0	58.5	64.3	60.7	60.1	52.5	66.0	44.1	31.3
20 < T ≤ 25	8.5	3.1	4.0	15.5	16.2	27.5	39.2	39.9	44.3	20.5	4.6	0.3
25 < T	0.0	0.0	0.0	6.4	0.3	0.1	0.0	0.0	1.1	0.0	0.0	0.0

TEMPERATURA DEL AIRE MEDIA ANUAL: 17.0 °C

TEMPERATURA DEL AIRE MEDIA MENSUAL NORMAL (°C)												
Nº Años	3	3	3	3	3	3	3	3	3	3	3	3
----	13.5	13.4	14.4	15.1	16.7	17.9	19.5	19.8	20.3	19.0	17.3	14.6

ICOD DE LOS VINOS – REDONDO

ESTADÍSTICAS DE TEMPERATURA (°C)												
Mes	ENE	FEB	MRZ	ABR	MAY	JUN	JUL	AGT	SEP	OCT	NOV	DIC
T MEDIA	13.5	13.2	13.8	16.2	16.0	17.0	18.2	18.8	18.4	16.1	13.8	12.5
MIN HOR	6.6	7.4	7.4	8.2	9.6	10.8	13.3	14.1	12.4	10.4	7.5	6.6
MAX HOR	23.8	23.2	25.6	32.6	27.6	24.8	23.5	25.3	25.7	23.1	24.3	19.2
AMPLIT	7.8	7.7	7.5	8.5	8.2	7.5	7.1	6.8	7.5	6.6	6.9	6.1
MIN DÍA	10.4	11.2	11.6	12.1	14.0	14.9	17.2	17.2	16.5	12.6	11.2	10.4
MAX DÍA	16.7	16.8	19.0	26.9	20.4	21.1	20.1	20.7	22.0	17.5	17.4	17.6

FRECUENCIAS RELATIVAS EN INTERVALOS DE TEMPERATURA (°C)												
Mes	ENE	FEB	MRZ	ABR	MAY	JUN	JUL	AGT	SEP	OCT	NOV	DIC
T ≤ 10	12.3	18.4	9.6	4.7	0.4	0.0	0.0	0.0	0.0	0.0	3.9	16.3
10 < T ≤ 15	60.6	53.9	63.2	45.6	38.6	26.2	12.4	3.0	15.8	37.8	67.6	65.8
15 < T ≤ 20	20.5	25.4	21.4	30.1	52.3	58.1	61.7	66.7	54.5	57.6	24.8	17.9
20 < T ≤ 25	6.5	2.3	5.5	13.9	7.0	15.5	25.9	29.8	28.7	4.6	3.6	0.0
25 < T	0.0	0.0	0.3	5.8	1.7	0.1	0.0	0.4	1.0	0.0	0.0	0.0

TEMPERATURA DEL AIRE MEDIA ANUAL: 15.6 °C

TEMPERATURA DEL AIRE MEDIA MENSUAL NORMAL (°C)												
Nº Años	3	3	3	3	3	3	3	4	4	4	4	4
----	11.6	11.6	12.9	13.5	15.2	16.2	18.6	19.3	18.9	17.5	15.6	12.8

LOS REALEJOS - ICODEL ALTO

ESTADÍSTICAS DE TEMPERATURA (°C)												
Mes	ENE	FEB	MRZ	ABR	MAY	JUN	JUL	AGT	SEP	OCT	NOV	DIC
T MEDIA	13.4	12.7	13.6	15.4	14.6	15.9	16.6	18.5	17.8	15.2	13.3	11.8
MIN HOR	7.9	8.4	8.5	8.8	10.2	10.8	13.4	14.3	13.5	11.3	8.4	8.1
MAX HOR	20.7	21.0	24.1	30.7	24.5	29.3	24.1	29.8	24.1	19.9	21.7	16.9
AMPLIT	4.4	4.5	4.9	6.0	5.0	5.4	4.9	5.9	4.9	3.3	4.0	3.4
MIN DÍA	10.3	10.5	10.2	10.7	12.5	13.5	15.2	16.3	15.8	12.3	10.6	10.5
MAX DÍA	16.7	17.5	20.4	26.7	20.8	24.5	20.0	25.1	21.5	16.6	17.5	15.9

FRECUENCIAS RELATIVAS EN INTERVALOS DE TEMPERATURA (°C)												
Mes	ENE	FEB	MRZ	ABR	MAY	JUN	JUL	AGT	SEP	OCT	NOV	DIC
T ≤ 10	8.1	6.8	8.4	4.7	0.0	0.0	0.0	0.0	0.0	0.0	2.9	11.0
10 < T ≤ 15	67.3	78.6	64.0	58.2	65.2	52.9	22.6	2.0	10.4	41.4	79.2	84.5
15 < T ≤ 20	23.9	13.5	18.6	17.1	30.3	35.9	70.8	74.2	70.5	58.6	15.8	4.4
20 < T ≤ 25	0.6	1.1	9.0	12.1	4.5	8.4	6.7	19.5	19.1	0.1	2.0	0.0
25 < T	0.0	0.0	0.0	7.9	0.1	2.8	0.0	4.3	0.0	0.0	0.0	0.0

TEMPERATURA DEL AIRE MEDIA ANUAL: 14.9 °C

TEMPERATURA DEL AIRE MEDIA MENSUAL NORMAL (°C)												
Nº Años	3	3	3	3	3	3	3	3	3	3	3	3
----	11.8	11.3	13.0	12.8	14.2	15.4	18.1	17.2	18.9	17.2	15.7	12.9

COMARCA DE DAUTE

BUENAVISTA DEL NORTE

ESTADÍSTICAS DE TEMPERATURA (°C)

Mes	ENE	FEB	MRZ	ABR	MAY	JUN	JUL	AGT	SEP	OCT	NOV	DIC
T MEDIA	17.6	17.4	17.6	19.5	20.2	21.2	22.2	22.3	22.4	20.8	18.3	17.0
MIN HOR	11.3	11.7	12.5	13.7	14.5	17.1	18.8	19.5	16.3	13.7	12.8	10.8
MAX HOR	26.8	25.7	25.7	34.1	24.9	25.9	26.2	26.0	29.5	26.9	26.5	23.4
AMPLIT	8.5	8.1	5.9	6.9	6.5	5.6	4.7	4.0	7.7	5.9	6.5	6.1
MIN DÍA	15.7	16.1	15.8	17.0	19.1	20.3	21.6	21.2	21.5	17.6	16.7	15.6
MAX DÍA	19.0	20.9	19.5	26.8	21.1	22.5	22.8	22.8	24.0	21.9	19.8	19.6

FRECUENCIAS RELATIVAS EN INTERVALOS DE TEMPERATURA (°C)

Mes	ENE	FEB	MRZ	ABR	MAY	JUN	JUL	AGT	SEP	OCT	NOV	DIC
T ≤ 10	0.0	0.0	0.0	0.0	0.0	0.0	0.0	0.0	0.0	0.0	0.0	0.0
10 < T ≤ 15	22.5	24.1	8.1	2.1	0.3	0.0	0.0	0.0	0.0	0.9	5.4	15.8
15 < T ≤ 20	56.0	54.6	77.0	59.9	55.0	35.7	5.4	1.5	23.9	41.7	72.8	73.7
20 < T ≤ 25	18.9	20.0	14.7	34.1	44.4	62.4	89.8	94.2	53.4	54.3	20.6	10.4
25 < T	2.6	1.2	0.2	3.9	0.2	1.9	4.7	4.2	22.6	3.1	1.3	0.0

TEMPERATURA DEL AIRE MEDIA ANUAL: 19.7 °C

TEMPERATURA DEL AIRE MEDIA MENSUAL NORMAL (°C)

Nº Años	7	7	7	7	7	7	7	7	7	7	7	7
----	16.8	16.9	17.7	18.2	19.4	21.1	22.0	23.0	23.1	22.1	19.8	17.8

LOS SILOS - TIERRA DEL TRIGO

ESTADÍSTICAS DE TEMPERATURA (°C)

Mes	ENE	FEB	MRZ	ABR	MAY	JUN	JUL	AGT	SEP	OCT	NOV	DIC
T MEDIA	15.9	15.2	15.0	17.1	17.5	18.6	19.6	20.1	20.2	18.1	15.9	14.6
MIN HOR	10.5	10.8	11.2	11.2	11.5	13.6	15.0	15.5	14.1	12.4	11.4	9.8
MAX HOR	24.3	23.3	24.5	33.5	24.6	25.5	26.0	26.7	28.6	24.4	25.4	20.3
AMPLIT	6.3	5.8	5.4	6.5	7.1	7.4	6.1	6.3	8.1	5.3	5.9	4.7
MIN DÍA	13.8	13.9	13.0	13.9	15.8	16.9	18.6	18.3	18.8	14.9	13.7	13.4
MAX DÍA	18.6	18.4	20.0	28.2	19.6	20.5	20.7	21.1	24.5	19.5	20.6	17.6

FRECUENCIAS RELATIVAS EN INTERVALOS DE TEMPERATURA (°C)

Mes	ENE	FEB	MRZ	ABR	MAY	JUN	JUL	AGT	SEP	OCT	NOV	DIC
T ≤ 10	0.0	0.0	0.0	0.0	0.0	0.0	0.0	0.0	0.0	0.0	0.0	0.3
10 < T ≤ 15	44.4	54.7	60.6	37.9	17.5	4.1	0.2	0.0	1.2	5.7	42.1	67.4
15 < T ≤ 20	46.1	42.2	35.3	45.5	63.9	69.1	64.7	61.1	54.0	75.2	52.1	32.0
20 < T ≤ 25	9.5	3.1	4.0	10.0	18.4	25.5	33.7	33.6	34.9	19.0	5.1	0.3
25 < T	0.0	0.0	0.0	6.6	0.1	1.2	1.3	5.3	9.9	0.0	0.6	0.0

TEMPERATURA DEL AIRE MEDIA ANUAL: 17.3 °C

TEMPERATURA DEL AIRE MEDIA MENSUAL NORMAL (°C)

Nº Años	3	4	4	4	4	4	4	4	4	4	4	4
----	14.2	14.4	14.7	15.2	16.5	18.2	20.0	20.4	20.6	19.6	17.8	15.2

BUENAVISTA DEL NORTE - PALMAR

ESTADÍSTICAS DE TEMPERATURA (°C)												
Mes	ENE	FEB	MRZ	ABR	MAY	JUN	JUL	AGT	SEP	OCT	NOV	DIC
T MEDIA	13.9	13.7	13.8	16.1	16.2	17.2	18.2	19.0	18.8	16.7	14.3	12.9
MIN HOR	7.1	7.9	8.2	9.1	11.0	10.4	13.8	14.1	12.2	11.4	8.3	6.2
MAX HOR	23.2	22.5	23.8	32.1	24.7	24.9	23.3	25.8	26.1	21.9	23.1	17.5
AMPLIT	7.2	5.7	5.9	6.1	5.9	6.6	5.2	5.7	7.6	4.4	5.5	4.0
MIN DÍA	10.9	12.3	11.7	12.5	14.5	15.4	17.3	17.1	17.0	13.8	12.2	10.8
MAX DÍA	17.2	16.6	18.8	26.7	19.0	20.3	19.2	20.2	23.2	18.1	17.8	15.8

FRECUENCIAS RELATIVAS EN INTERVALOS DE TEMPERATURA (°C)												
Mes	ENE	FEB	MRZ	ABR	MAY	JUN	JUL	AGT	SEP	OCT	NOV	DIC
T ≤ 10	9.5	7.0	1.7	0.6	0.0	0.0	0.0	0.0	0.0	0.0	2.1	7.0
10 < T ≤ 15	61.0	65.6	75.6	56.0	37.0	20.0	1.0	1.5	11.1	14.4	67.2	80.1
15 < T ≤ 20	24.2	26.4	18.4	27.1	57.1	65.7	80.8	71.0	56.2	81.0	27.4	12.9
20 < T ≤ 25	5.3	1.0	4.2	9.2	5.8	14.3	18.2	27.1	31.4	4.6	3.3	0.0
25 < T	0.0	0.0	0.0	7.1	0.2	0.0	0.0	0.4	1.2	0.0	0.0	0.0

TEMPERATURA DEL AIRE MEDIA ANUAL: 15.9 °C

TEMPERATURA DEL AIRE MEDIA MENSUAL NORMAL (°C)												
Nº Años	3	3	4	4	4	4	4	4	4	4	4	4
----	12.5	12.3	13.4	13.9	15.2	16.9	19.5	19.2	19.6	18.2	16.3	13.5

EL TANQUE - RUIGOMEZ - Gª CUBO

ESTADÍSTICAS DE TEMPERATURA (°C)												
Mes	ENE	FEB	MRZ	ABR	MAY	JUN	JUL	AGT	SEP	OCT	NOV	DIC
T MEDIA	12.4	12.2	12.8	14.8	14.7	15.9	16.9	18.0	17.5	15.1	12.8	11.4
MIN HOR	6.2	6.9	7.0	7.9	10.0	8.4	13.0	12.6	10.0	8.5	7.8	4.5
MAX HOR	22.0	21.3	26.1	30.6	25.4	28.9	24.6	28.6	26.2	22.3	22.9	17.5
AMPLIT	7.3	6.7	6.9	6.7	6.8	7.3	6.2	7.0	9.2	5.9	6.2	4.8
MIN DÍA	9.7	10.4	9.9	10.8	12.7	13.6	15.9	16.0	15.8	11.7	10.5	9.9
MAX DÍA	15.4	15.5	17.9	24.8	19.0	22.8	20.2	23.3	22.5	16.8	16.5	15.0

FRECUENCIAS RELATIVAS EN INTERVALOS DE TEMPERATURA (°C)												
Mes	ENE	FEB	MRZ	ABR	MAY	JUN	JUL	AGT	SEP	OCT	NOV	DIC
T ≤ 10	19.8	22.4	17.0	7.8	0.7	0.4	0.0	0.0	0.3	0.4	11.7	21.8
10 < T ≤ 15	63.9	63.9	66.0	57.8	60.3	48.4	24.1	6.8	29.2	53.1	73.8	73.0
15 < T ≤ 20	13.6	12.2	10.3	20.5	34.6	40.5	64.4	70.5	44.6	44.5	12.2	5.2
20 < T ≤ 25	2.7	1.6	5.9	8.6	4.0	8.6	11.5	20.0	24.4	2.0	2.4	0.0
25 < T	0.0	0.0	0.8	5.4	0.4	2.2	0.1	2.8	1.5	0.0	0.0	0.0

TEMPERATURA DEL AIRE MEDIA ANUAL: 14.5 °C

TEMPERATURA DEL AIRE MEDIA MENSUAL NORMAL (°C)												
Nº Años	4	4	4	4	4	4	4	4	4	4	4	4
----	11.3	11.6	12.4	12.7	13.9	15.7	18.6	18.1	18.5	17.1	15.2	12.3

COMARCA DE ISORA

GUIA DE ISORA - PLAYA S. JUAN

ESTADÍSTICAS DE TEMPERATURA (°C)												
Mes	ENE	FEB	MRZ	ABR	MAY	JUN	JUL	AGT	SEP	OCT	NOV	DIC
T MEDIA	17.6	17.7	18.0	19.6	20.3	21.7	22.8	23.2	22.6	20.7	17.8	16.5
MIN HOR	10.1	10.1	10.1	10.6	12.9	13.8	16.2	17.6	16.1	14.4	10.7	9.4
MAX HOR	29.4	29.7	27.4	36.6	26.3	29.9	28.6	29.4	28.8	27.9	26.9	23.0
AMPLIT	12.3	10.9	10.8	11.8	10.0	9.5	9.5	9.2	9.0	10.0	10.1	8.8
MIN DÍA	15.8	16.3	16.9	16.6	19.1	20.4	21.9	22.2	21.2	18.2	15.9	14.4
MAX DÍA	21.7	20.4	19.6	26.8	21.7	23.4	24.0	24.2	26.2	22.7	20.7	18.4

FRECUENCIAS RELATIVAS EN INTERVALOS DE TEMPERATURA (°C)												
Mes	ENE	FEB	MRZ	ABR	MAY	JUN	JUL	AGT	SEP	OCT	NOV	DIC
T ≤ 10	0.1	0.0	0.1	0.0	0.0	0.0	0.0	0.0	0.0	0.0	0.0	0.7
10 < T ≤ 15	37.0	32.7	30.8	20.6	6.8	1.8	0.0	0.0	0.0	1.6	32.2	36.2
15 < T ≤ 20	29.1	34.6	32.1	34.1	42.1	34.1	25.9	22.7	26.6	47.7	34.1	44.8
20 < T ≤ 25	28.4	30.9	35.9	35.4	43.9	41.1	39.9	42.2	41.8	31.5	31.8	18.3
25 < T	5.3	1.7	1.1	9.9	7.2	23.1	34.2	35.0	31.6	19.1	1.9	0.0

TEMPERATURA DEL AIRE MEDIA ANUAL: 19.9 °C

TEMPERATURA DEL AIRE MEDIA MENSUAL NORMAL (°C)												
Nº Años	7	7	7	7	7	7	7	7	7	7	7	7
----	16.9	17.1	17.8	18.6	19.8	21.3	22.7	23.4	23.3	22.2	20.1	18.0

GUIA DE ISORA

ESTADÍSTICAS DE TEMPERATURA (°C)												
Mes	ENE	FEB	MRZ	ABR	MAY	JUN	JUL	AGT	SEP	OCT	NOV	DIC
T MEDIA	16.3	15.8	16.7	18.7	17.9	19.4	20.7	22.3	20.6	18.6	16.5	14.5
MIN HOR	9.8	10.7	10.7	10.7	13.0	13.9	15.6	16.4	15.7	13.6	11.2	10.5
MAX HOR	25.3	26.1	25.6	34.6	25.1	32.7	27.1	31.4	27.1	24.2	24.7	19.7
AMPLIT	6.8	7.0	7.3	8.3	6.4	7.4	7.9	8.2	6.7	6.4	6.2	5.2
MIN DÍA	13.3	14.3	14.0	14.6	16.4	17.1	19.5	20.0	19.2	16.1	13.9	12.8
MAX DÍA	19.7	21.9	21.4	30.2	21.2	26.6	21.7	24.6	24.6	19.8	20.2	16.5

FRECUENCIAS RELATIVAS EN INTERVALOS DE TEMPERATURA (°C)												
Mes	ENE	FEB	MRZ	ABR	MAY	JUN	JUL	AGT	SEP	OCT	NOV	DIC
T ≤ 10	0.5	0.0	0.0	0.0	0.0	0.0	0.0	0.0	0.0	0.0	0.0	0.0
10 < T ≤ 15	34.9	46.6	35.1	26.1	10.0	5.1	0.0	0.0	0.0	3.5	31.4	60.5
15 < T ≤ 20	53.3	44.7	49.1	44.0	72.3	58.9	49.8	30.2	48.0	65.4	58.1	39.5
20 < T ≤ 25	11.2	8.0	15.2	16.6	17.6	29.4	42.8	45.3	46.6	31.1	10.4	0.0
25 < T	0.1	0.7	0.7	13.3	0.1	6.6	7.5	24.5	5.4	0.0	0.1	0.0

TEMPERATURA DEL AIRE MEDIA ANUAL: 18.2 °C

TEMPERATURA DEL AIRE MEDIA MENSUAL NORMAL (°C)												
Nº Años	7	7	7	7	7	7	7	7	7	7	7	7
----	15.1	15.2	16.2	16.3	17.7	19.3	21.5	21.7	21.7	20.5	18.2	16.3

GUIA DE ISORA - EL POZO

ESTADÍSTICAS DE TEMPERATURA (°C)												
Mes	ENE	FEB	MRZ	ABR	MAY	JUN	JUL	AGT	SEP	OCT	NOV	DIC
T MEDIA	15.1	14.7	15.9	17.7	16.4	18.7	20.3	23.3	19.5	17.1	15.2	13.2
MIN HOR	9.0	9.9	9.7	9.6	11.6	12.6	14.5	15.3	15.1	12.1	9.8	9.3
MAX HOR	24.8	24.5	25.6	31.7	24.1	34.2	29.5	34.7	26.7	22.1	23.6	18.8
AMPLIT	5.5	5.6	5.7	6.8	5.5	6.4	7.5	7.2	6.1	5.7	5.4	4.5
MIN DÍA	11.7	12.5	11.9	13.0	14.5	15.1	17.7	18.3	17.6	14.4	12.3	11.5
MAX DÍA	19.7	21.1	21.9	29.4	21.5	29.8	23.9	29.4	23.5	18.9	19.7	15.4

FRECUENCIAS RELATIVAS EN INTERVALOS DE TEMPERATURA (°C)												
Mes	ENE	FEB	MRZ	ABR	MAY	JUN	JUL	AGT	SEP	OCT	NOV	DIC
T ≤ 10	1.6	0.4	1.0	0.6	0.0	0.0	0.0	0.0	0.0	0.0	0.2	1.2
10 < T ≤ 15	48.4	62.1	48.3	40.2	32.9	18.3	0.6	0.0	0.3	17.3	52.0	83.9
15 < T ≤ 20	44.7	33.1	35.4	33.7	56.6	55.4	49.4	23.3	61.5	71.8	41.6	14.9
20 < T ≤ 25	5.3	4.4	14.7	11.4	10.5	13.2	45.4	41.0	36.0	10.9	6.2	0.0
25 < T	0.1	0.0	0.6	14.1	0.0	13.1	4.5	35.7	2.1	0.0	0.0	0.0

TEMPERATURA DEL AIRE MEDIA ANUAL: 17.3 °C

TEMPERATURA DEL AIRE MEDIA MENSUAL NORMAL (°C)												
Nº Años	3	3	3	3	3	3	3	4	4	4	4	4
----	13.5	12.7	15.0	14.9	16.7	17.8	21.8	20.6	20.6	19.0	17.2	14.3

GUIA DE ISORA – CHIO

ESTADÍSTICAS DE TEMPERATURA (°C)												
Mes	ENE	FEB	MRZ	ABR	MAY	JUN	JUL	AGT	SEP	OCT	NOV	DIC
T MEDIA	14.1	13.8	15.2	17.1	15.9	18.3	20.1	23.3	18.9	16.4	14.3	12.1
MIN HOR	6.9	8.3	8.3	7.8	10.6	11.6	13.8	14.7	13.8	11.5	8.4	7.6
MAX HOR	22.7	24.1	24.7	32.4	25.3	33.9	32.8	34.9	28.5	22.5	23.2	18.6
AMPLIT	5.9	6.3	6.3	7.3	6.2	6.7	7.9	7.5	6.4	6.7	6.0	5.2
MIN DÍA	10.4	11.7	11.3	12.1	13.9	14.6	17.2	17.6	17.0	14.1	11.4	10.4
MAX DÍA	18.2	20.2	21.5	28.6	21.1	29.8	25.1	29.4	23.1	18.1	19.0	14.5

FRECUENCIAS RELATIVAS EN INTERVALOS DE TEMPERATURA (°C)												
Mes	ENE	FEB	MRZ	ABR	MAY	JUN	JUL	AGT	SEP	OCT	NOV	DIC
T ≤ 10	8.5	5.9	6.8	3.1	0.0	0.0	0.0	0.0	0.0	0.0	5.6	14.2
10 < T ≤ 15	56.3	65.3	44.5	45.5	42.6	27.1	2.2	0.8	5.4	34.2	57.5	79.9
15 < T ≤ 20	32.6	26.3	35.9	26.4	48.3	47.3	50.2	23.8	62.0	57.7	33.1	5.9
20 < T ≤ 25	2.6	2.6	12.8	11.4	8.8	11.9	42.0	37.6	30.8	8.1	3.9	0.0
25 < T	0.0	0.0	0.0	13.5	0.3	13.7	5.5	37.8	1.8	0.0	0.0	0.0

TEMPERATURA DEL AIRE MEDIA ANUAL: 16.6 °C

TEMPERATURA DEL AIRE MEDIA MENSUAL NORMAL (°C)												
Nº Años	3	3	3	3	3	3	3	4	4	4	4	4
----	12.7	12.0	14.4	14.4	16.2	17.4	21.6	20.3	20.1	18.5	16.5	13.4

SANTIAGO DEL TEIDE - V. ARRIBA

ESTADÍSTICAS DE TEMPERATURA (°C)												
Mes	ENE	FEB	MRZ	ABR	MAY	JUN	JUL	AGT	SEP	OCT	NOV	DIC
T MEDIA	11.9	11.6	13.3	15.2	14.7	17.5	20.7	24.8	18.1	14.2	12.0	9.8
MIN HOR	4.4	5.6	6.2	7.0	8.8	9.2	11.3	12.9	10.8	9.0	7.3	4.4
MAX HOR	20.1	21.5	24.8	30.6	25.3	35.4	31.8	36.0	28.1	22.2	22.7	15.6
AMPLIT	6.8	6.1	7.0	7.0	7.3	8.5	8.6	9.0	7.9	5.3	5.9	4.6
MIN DÍA	8.2	9.2	8.5	9.0	11.8	12.8	14.9	15.5	14.8	10.3	8.7	8.3
MAX DÍA	15.0	16.9	19.9	26.0	20.4	29.0	26.6	30.7	23.9	17.2	16.5	12.8

FRECUENCIAS RELATIVAS EN INTERVALOS DE TEMPERATURA (°C)												
Mes	ENE	FEB	MRZ	ABR	MAY	JUN	JUL	AGT	SEP	OCT	NOV	DIC
T <= 10	26.7	36.1	30.8	17.5	3.1	1.7	0.0	0.0	0.0	2.7	28.7	60.7
10 < T <= 15	57.8	53.8	37.1	46.1	56.7	42.1	13.3	7.2	24.9	66.5	56.2	38.8
15 < T <= 20	15.2	8.2	21.4	13.1	32.8	29.0	29.0	13.5	42.3	29.2	12.7	0.5
20 < T <= 25	0.3	1.8	10.8	14.4	6.9	14.0	43.2	24.3	28.3	1.6	2.4	0.0
25 < T	0.0	0.0	0.0	9.0	0.5	13.2	14.5	55.1	4.5	0.0	0.0	0.0

TEMPERATURA DEL AIRE MEDIA ANUAL: 15.3 °C

TEMPERATURA DEL AIRE MEDIA MENSUAL NORMAL (°C)												
Nº Años	3	3	3	3	3	3	3	3	3	3	3	3
----	10.1	9.8	12.6	12.4	14.4	16.1	21.4	19.5	19.1	16.4	14.3	11.2

GUIA ISORA - ARIPE - LLANITOS

ESTADÍSTICAS DE TEMPERATURA (°C)												
Mes	ENE	FEB	MRZ	ABR	MAY	JUN	JUL	AGT	SEP	OCT	NOV	DIC
T MEDIA	11.4	11.4	13.3	15.4	13.8	17.0	20.8	24.3	17.5	13.5	11.4	9.4
MIN HOR	2.7	4.3	3.7	3.7	5.9	7.2	9.5	10.8	9.1	6.5	4.8	3.9
MAX HOR	23.8	22.6	25.5	30.8	25.5	36.6	34.5	35.1	28.6	22.1	22.3	16.7
AMPLIT	8.9	8.0	8.9	9.4	9.2	10.3	10.7	10.8	9.5	9.1	8.5	7.0
MIN DÍA	7.1	8.1	8.2	9.2	10.9	12.1	14.3	15.3	14.1	10.6	8.2	7.5
MAX DÍA	17.7	18.2	19.8	26.9	20.1	29.5	28.5	28.9	23.6	16.5	16.6	12.6

FRECUENCIAS RELATIVAS EN INTERVALOS DE TEMPERATURA (°C)												
Mes	ENE	FEB	MRZ	ABR	MAY	JUN	JUL	AGT	SEP	OCT	NOV	DIC
T <= 10	38.5	38.8	28.6	21.6	17.9	9.7	0.5	0.0	2.5	18.4	36.3	59.0
10 < T <= 15	42.2	45.3	37.2	33.9	48.5	38.5	12.5	5.2	28.5	47.4	48.4	39.3
15 < T <= 20	16.8	13.7	22.5	22.5	25.3	24.6	34.0	16.8	38.8	31.2	12.3	1.7
20 < T <= 25	2.6	2.3	11.0	9.6	7.6	15.6	31.6	36.1	25.2	3.0	2.9	0.0
25 < T	0.0	0.0	0.7	12.3	0.7	11.7	21.4	41.8	5.1	0.0	0.0	0.0

TEMPERATURA DEL AIRE MEDIA ANUAL: 14.9 °C

TEMPERATURA DEL AIRE MEDIA MENSUAL NORMAL (°C)												
Nº Años	3	3	3	3	3	3	3	3	4	4	4	4
----	10.0	9.3	12.5	12.3	14.6	16.0	21.7	19.7	18.4	16.3	13.9	10.6

COMARCA DE ABONA

ARONA - LAS GALLETAS

ESTADÍSTICAS DE TEMPERATURA (°C)

Mes	ENE	FEB	MRZ	ABR	MAY	JUN	JUL	AGT	SEP	OCT	NOV	DIC
T MEDIA	18.6	17.3	18.1	20.3	19.9	21.3	23.0	23.4	22.5	20.8	18.3	17.0
MIN HOR	9.6	9.2	10.3	10.2	12.3	14.1	15.3	16.6	14.6	13.0	9.9	9.0
MAX HOR	26.2	26.3	28.6	37.1	27.4	28.2	30.1	30.9	29.2	27.6	27.0	23.0
AMPLIT	7.8	9.4	10.1	10.6	9.1	9.2	10.7	10.9	9.0	9.0	9.6	6.8
MIN DÍA	15.1	15.6	15.7	16.2	18.5	19.9	22.2	22.2	21.1	18.1	15.0	15.2
MAX DÍA	22.0	21.9	24.0	31.3	21.8	22.9	23.6	24.4	24.8	22.9	21.3	18.3

FRECUENCIAS RELATIVAS EN INTERVALOS DE TEMPERATURA (°C)

Mes	ENE	FEB	MRZ	ABR	MAY	JUN	JUL	AGT	SEP	OCT	NOV	DIC
T ≤ 10	0.9	0.9	0.1	0.0	0.0	0.0	0.0	0.0	0.0	0.0	0.2	0.6
10 < T ≤ 15	13.7	30.4	25.3	16.2	7.6	3.2	0.0	0.0	0.2	3.5	22.0	15.7
15 < T ≤ 20	45.4	41.4	42.1	38.5	40.6	34.3	28.0	26.0	24.6	36.2	45.6	71.8
20 < T ≤ 25	38.9	26.5	27.2	31.0	48.4	46.6	34.2	35.4	47.7	50.8	29.3	11.8
25 < T	1.1	0.9	5.2	14.2	3.5	15.8	37.8	38.5	27.5	9.5	2.9	0.0

TEMPERATURA DEL AIRE MEDIA ANUAL: 20.0 °C

TEMPERATURA DEL AIRE MEDIA MENSUAL NORMAL (°C)

Nº Años	7	7	7	7	7	7	7	7	7	7	7	7
----	16.6	16.6	17.3	17.9	19.1	20.9	22.6	23.1	22.9	21.7	19.6	17.8

GRANADILLA – AEROPUERTO SUR

ESTADÍSTICAS DE TEMPERATURA (°C)

Mes	ENE	FEB	MRZ	ABR	MAY	JUN	JUL	AGT	SEP	OCT	NOV	DIC
T MEDIA	19.4	18.7	19.1	21.3	20.9	22.0	23.6	24.4	23.5	22.2	19.9	18.0

TEMPERATURA DEL AIRE MEDIA ANUAL: 21.1 °C

TEMPERATURA DEL AIRE MEDIA MENSUAL NORMAL (°C)

Nº Años	7	7	7	7	7	7	7	7	7	7	7	7
----	18.3	18.2	19.1	19.5	20.7	22.4	24.1	23.1	24.5	23.6	21.3	19.5

ARICO – LLANOS DE SAN JUAN

ESTADÍSTICAS DE TEMPERATURA (°C)												
Mes	ENE	FEB	MRZ	ABR	MAY	JUN	JUL	AGT	SEP	OCT	NOV	DIC
T MEDIA	18.7	18.0	17.9	20.5	20.0	21.3	22.5	22.9	22.8	21.4	19.2	17.2
MIN HOR	13.4	14.4	14.5	15.1	15.3	17.4	19.1	20.0	18.4	16.2	14.3	12.8
MAX HOR	25.9	25.7	22.7	35.0	26.8	28.9	30.6	28.2	29.7	26.2	28.4	21.8
AMPLIT	4.9	5.1	4.2	6.1	5.5	5.3	4.8	4.2	5.4	4.8	4.3	3.9
MIN DÍA	16.3	16.8	16.0	17.3	18.4	20.1	21.4	22.1	21.9	18.9	16.7	15.6
MAX DÍA	21.9	22.2	20.6	31.5	20.8	23.7	25.5	25.4	26.1	22.3	23.0	18.2

FRECUENCIAS RELATIVAS EN INTERVALOS DE TEMPERATURA (°C)												
Mes	ENE	FEB	MRZ	ABR	MAY	JUN	JUL	AGT	SEP	OCT	NOV	DIC
T ≤ 10	0.0	0.0	0.0	0.0	0.0	0.0	0.0	0.0	0.0	0.0	0.0	0.0
10 < T ≤ 15	4.2	3.9	1.3	0.2	0.0	0.0	0.0	0.0	0.0	0.0	1.6	3.4
15 < T ≤ 20	70.7	78.2	87.0	58.4	53.3	36.1	4.7	0.2	6.6	21.7	68.7	91.5
20 < T ≤ 25	24.1	17.4	11.8	28.6	46.2	58.3	87.6	89.8	78.8	76.3	27.7	5.1
25 < T	1.1	0.5	0.0	12.8	0.4	5.6	7.7	10.1	14.6	2.0	1.9	0.0

TEMPERATURA DEL AIRE MEDIA ANUAL: 20.2 °C

TEMPERATURA DEL AIRE MEDIA MENSUAL NORMAL (°C)												
Nº Años	6	7	7	7	7	7	7	7	7	7	7	7
----	17.2	17.0	17.7	18.0	19.1	20.7	22.3	22.9	23.0	22.3	20.1	18.4

ARICO – ICOR

ESTADÍSTICAS DE TEMPERATURA (°C)												
Mes	ENE	FEB	MRZ	ABR	MAY	JUN	JUL	AGT	SEP	OCT	NOV	DIC
T MEDIA	16.5	15.9	15.6	18.5	17.5	19.3	20.3	20.8	20.2	18.7	16.5	14.6
MIN HOR	11.5	12.1	11.5	11.9	12.5	14.0	15.9	16.6	15.6	13.0	11.6	10.8
MAX HOR	25.1	24.5	23.2	33.5	24.8	30.2	29.8	28.2	29.0	24.6	26.0	19.6
AMPLIT	5.9	5.4	5.3	7.2	6.2	6.6	6.2	5.9	6.3	6.0	5.2	4.4
MIN DÍA	13.7	14.2	13.2	14.7	15.8	17.3	18.8	19.5	18.9	16.3	13.9	13.1
MAX DÍA	20.7	20.6	20.2	29.5	19.6	24.5	25.2	25.3	24.9	20.2	21.2	15.7

FRECUENCIAS RELATIVAS EN INTERVALOS DE TEMPERATURA (°C)												
Mes	ENE	FEB	MRZ	ABR	MAY	JUN	JUL	AGT	SEP	OCT	NOV	DIC
T ≤ 10	0.0	0.0	0.0	0.0	0.0	0.0	0.0	0.0	0.0	0.0	0.0	0.0
10 < T ≤ 15	32.7	45.1	50.2	25.0	14.2	4.2	0.0	0.0	0.0	4.1	30.1	67.3
15 < T ≤ 20	56.3	48.6	45.2	49.4	71.7	55.6	49.3	44.6	53.2	66.2	63.0	32.7
20 < T ≤ 25	10.7	6.2	4.6	13.0	14.0	34.6	45.5	50.1	41.8	29.7	6.3	0.0
25 < T	0.2	0.0	0.0	12.6	0.1	5.6	5.2	5.4	4.9	0.1	0.6	0.0

TEMPERATURA DEL AIRE MEDIA ANUAL: 17.9 °C

ARICO – TEGUEDITE EL VISO

ESTADÍSTICAS DE TEMPERATURA (°C)												
Mes	ENE	FEB	MRZ	ABR	MAY	JUN	JUL	AGT	SEP	OCT	NOV	DIC
T MEDIA	16.1	15.5	15.4	18.6	17.4	19.1	19.9	20.4	19.9	18.2	15.8	13.9
MIN HOR	9.9	11.3	11.2	11.2	12.1	13.4	15.5	16.0	15.0	12.8	9.8	9.5
MAX HOR	24.6	23.9	24.8	33.7	26.6	31.5	29.4	28.6	29.5	23.9	25.3	19.0
AMPLIT	6.0	5.9	6.0	7.8	6.7	7.1	6.5	6.0	6.6	6.1	5.4	4.8
MIN DÍA	12.9	13.8	12.9	14.2	15.9	16.9	18.6	19.0	18.7	15.8	13.2	12.6
MAX DÍA	19.9	19.6	20.0	29.6	20.5	25.5	24.3	24.1	24.8	19.3	20.3	15.5

FRECUENCIAS RELATIVAS EN INTERVALOS DE TEMPERATURA (°C)												
Mes	ENE	FEB	MRZ	ABR	MAY	JUN	JUL	AGT	SEP	OCT	NOV	DIC
T ≤ 10	0.3	0.0	0.0	0.0	0.0	0.0	0.0	0.0	0.0	0.0	0.3	0.1
10 < T ≤ 15	37.0	48.0	54.4	27.5	18.6	9.4	0.0	0.0	0.1	6.7	40.0	74.6
15 < T ≤ 20	53.4	47.3	39.7	43.5	65.3	55.1	52.8	50.1	56.9	68.2	54.2	25.3
20 < T ≤ 25	9.2	4.7	5.9	15.8	15.5	28.9	42.8	44.8	38.4	25.0	5.1	0.0
25 < T	0.1	0.0	0.1	13.2	0.6	6.6	4.4	5.1	4.6	0.0	0.3	0.0

TEMPERATURA DEL AIRE MEDIA ANUAL: 17.5 °C

TEMPERATURA DEL AIRE MEDIA MENSUAL NORMAL (°C)												
Nº Años	4	4	4	4	4	4	4	4	4	4	4	4
----	14.4	14.3	15.4	15.6	17.2	19.0	21.6	21.4	21.1	19.9	18.0	15.4

GRANADILLA - CHARCO DEL PINO

ESTADÍSTICAS DE TEMPERATURA (°C)												
Mes	ENE	FEB	MRZ	ABR	MAY	JUN	JUL	AGT	SEP	OCT	NOV	DIC
T MEDIA	15.7	15.0	15.9	18.2	16.8	18.7	20.1	22.3	19.9	17.9	15.9	13.8
MIN HOR	9.3	10.1	10.2	9.5	11.9	13.1	15.2	15.6	13.9	12.7	10.1	9.4
MAX HOR	22.5	23.6	26.8	32.7	26.5	30.7	27.9	32.1	29.2	23.7	24.8	18.6
AMPLIT	5.1	6.0	6.8	6.9	6.4	7.3	8.3	8.8	6.9	6.3	5.3	4.3
MIN DÍA	12.8	12.8	12.6	13.4	15.3	16.5	18.4	19.0	18.6	15.4	12.7	12.5
MAX DÍA	19.8	20.5	22.1	29.5	20.8	25.1	22.5	27.3	23.9	18.9	20.8	15.7

FRECUENCIAS RELATIVAS EN INTERVALOS DE TEMPERATURA (°C)												
Mes	ENE	FEB	MRZ	ABR	MAY	JUN	JUL	AGT	SEP	OCT	NOV	DIC
T ≤ 10	1.4	0.3	0.1	0.8	0.0	0.0	0.0	0.0	0.0	0.0	0.2	0.0
10 < T ≤ 15	40.8	54.5	48.9	33.0	26.3	13.2	0.2	0.0	0.8	7.9	42.9	76.9
15 < T ≤ 20	53.0	40.1	36.9	40.3	62.6	55.4	52.5	34.5	55.7	70.1	48.6	23.0
20 < T ≤ 25	4.8	5.1	12.7	9.6	10.5	26.0	41.8	40.2	39.9	21.9	8.3	0.0
25 < T	0.0	0.0	1.4	16.2	0.6	5.4	5.6	25.3	3.6	0.0	0.0	0.0

TEMPERATURA DEL AIRE MEDIA ANUAL: 17.5 °C

TEMPERATURA DEL AIRE MEDIA MENSUAL NORMAL (°C)												
Nº Años	3	3	3	3	3	3	3	3	3	3	3	3
----	14.1	13.2	15.2	15.4	17.2	18.1	21.5	20.3	21.0	19.3	17.9	15.1

ARICO - BARRANCO PUENTE - ORTIZ

ESTADÍSTICAS DE TEMPERATURA (°C)												
Mes	ENE	FEB	MRZ	ABR	MAY	JUN	JUL	AGT	SEP	OCT	NOV	DIC
T MEDIA	12.7	12.5	14.2	16.5	14.4	17.5	19.9	22.7	17.8	14.9	13.0	10.7
MIN HOR	5.8	7.5	7.6	7.0	8.6	10.1	12.3	13.8	12.5	9.7	6.5	6.3
MAX HOR	20.6	21.2	26.1	29.7	24.9	34.7	27.4	32.9	26.8	20.7	21.6	15.7
AMPLIT	6.0	5.7	5.8	7.2	5.8	6.5	6.8	6.6	6.1	6.0	5.4	4.9
MIN DÍA	8.9	10.0	9.7	10.1	11.8	13.0	15.5	16.5	15.4	13.1	9.7	9.0
MAX DÍA	16.5	17.6	20.6	26.6	21.0	29.9	24.3	28.5	22.9	16.9	18.3	13.4

FRECUENCIAS RELATIVAS EN INTERVALOS DE TEMPERATURA (°C)												
Mes	ENE	FEB	MRZ	ABR	MAY	JUN	JUL	AGT	SEP	OCT	NOV	DIC
T ≤ 10	20.3	20.3	17.6	9.1	3.8	0.2	0.0	0.0	0.0	0.6	17.8	39.6
10 < T ≤ 15	58.6	62.6	41.2	39.6	60.8	37.4	10.1	4.8	17.1	53.0	58.2	59.4
15 < T ≤ 20	20.3	15.9	32.7	23.9	30.5	41.4	41.4	19.1	63.1	45.4	22.0	1.0
20 < T ≤ 25	0.8	1.1	8.1	18.1	4.9	7.3	41.9	45.5	18.7	1.0	2.0	0.0
25 < T	0.0	0.0	0.4	9.4	0.1	13.7	6.7	30.6	1.1	0.0	0.0	0.0

TEMPERATURA DEL AIRE MEDIA ANUAL: 15.6 °C

TEMPERATURA DEL AIRE MEDIA MENSUAL NORMAL (°C)												
Nº Años	3	3	3	3	3	3	3	4	4	4	4	4
----	11.9	11.1	13.8	13.3	15.5	16.9	21.2	20.1	19.2	17.7	15.5	12.6

GRANADILLA - EL PINALETE

ESTADÍSTICAS DE TEMPERATURA (°C)												
Mes	ENE	FEB	MRZ	ABR	MAY	JUN	JUL	AGT	SEP	OCT	NOV	DIC
T MEDIA	13.2	13.0	15.0	16.8	15.0	18.3	21.4	24.7	18.6	15.3	13.5	11.1
MIN HOR	5.8	7.2	7.0	6.7	8.6	9.8	11.9	13.5	11.4	9.9	7.0	6.1
MAX HOR	20.1	22.0	25.8	30.2	26.9	36.9	30.0	37.0	27.4	24.6	24.7	16.9
AMPLIT	5.7	6.4	7.2	7.2	7.4	8.6	9.0	8.7	7.6	7.6	6.3	5.4
MIN DÍA	9.5	9.8	9.7	10.2	12.4	13.7	16.9	17.8	15.8	12.7	9.7	9.5
MAX DÍA	17.3	19.1	21.5	27.2	22.0	30.8	25.5	29.2	23.5	18.1	19.9	13.6

FRECUENCIAS RELATIVAS EN INTERVALOS DE TEMPERATURA (°C)												
Mes	ENE	FEB	MRZ	ABR	MAY	JUN	JUL	AGT	SEP	OCT	NOV	DIC
T ≤ 10	20.0	21.2	16.7	9.9	3.8	0.7	0.0	0.0	0.0	0.2	16.6	36.3
10 < T ≤ 15	45.5	52.9	34.3	40.1	54.9	33.7	6.9	1.7	15.9	52.3	51.2	59.5
15 < T ≤ 20	34.2	23.6	32.9	22.2	31.2	35.8	28.4	14.2	50.5	41.1	27.8	4.2
20 < T ≤ 25	0.3	2.4	15.4	13.1	9.1	15.0	46.3	31.3	29.9	6.3	4.3	0.0
25 < T	0.0	0.0	0.6	14.7	1.0	14.7	18.4	52.7	3.7	0.0	0.0	0.0

TEMPERATURA DEL AIRE MEDIA ANUAL: 16.3 °C

TEMPERATURA DEL AIRE MEDIA MENSUAL NORMAL (°C)												
Nº Años	3	3	3	3	3	3	3	3	3	3	3	3
----	11.7	10.6	13.7	13.4	15.5	16.8	22.1	20.3	19.6	17.4	15.7	12.6

ARICO - EL BUENO - LOS HELECHOS

ESTADÍSTICAS DE TEMPERATURA (°C)												
Mes	ENE	FEB	MRZ	ABR	MAY	JUN	JUL	AGT	SEP	OCT	NOV	DIC
T MEDIA	12.7	12.5	14.4	16.4	14.5	18.2	21.5	24.4	18.1	15.0	12.9	10.4
MIN HOR	5.6	7.1	7.3	7.3	8.8	9.9	12.3	14.2	12.5	9.7	6.1	6.7
MAX HOR	20.2	21.9	26.2	30.8	25.9	35.9	32.8	33.9	26.2	22.4	23.9	16.8
AMPLIT	6.0	6.1	6.3	7.4	6.4	7.5	8.1	8.3	7.0	6.9	5.9	5.2
MIN DÍA	8.8	9.2	8.8	9.8	11.4	12.9	15.9	16.2	15.3	12.2	9.1	8.8
MAX DÍA	16.6	17.8	20.5	25.9	21.2	30.6	27.2	29.1	23.0	17.8	18.8	12.7

FRECUENCIAS RELATIVAS EN INTERVALOS DE TEMPERATURA (°C)												
Mes	ENE	FEB	MRZ	ABR	MAY	JUN	JUL	AGT	SEP	OCT	NOV	DIC
T ≤ 10	21.6	22.2	22.6	9.8	3.7	0.4	0.0	0.0	0.0	0.5	17.8	50.2
10 < T ≤ 15	54.6	57.6	30.9	38.9	60.0	36.6	9.3	2.0	18.2	57.1	56.3	47.0
15 < T ≤ 20	23.7	18.5	36.2	23.5	29.3	34.7	22.3	12.8	54.0	37.8	23.1	2.7
20 < T ≤ 25	0.1	1.7	10.1	19.6	6.6	13.7	48.3	37.9	25.8	4.5	2.8	0.0
25 < T	0.0	0.0	0.3	8.1	0.4	14.7	20.0	47.3	1.9	0.0	0.0	0.0

TEMPERATURA DEL AIRE MEDIA ANUAL: 15.9 °C

TEMPERATURA DEL AIRE MEDIA MENSUAL NORMAL (°C)												
Nº Años	7	7	7	7	7	7	7	7	7	7	7	7
----	11.7	11.8	13.6	13.1	15.0	17.9	22.0	20.8	19.3	17.5	14.8	12.7

VILAFLOR - EL FRONTON

ESTADÍSTICAS DE TEMPERATURA (°C)												
Mes	ENE	FEB	MRZ	ABR	MAY	JUN	JUL	AGT	SEP	OCT	NOV	DIC
T MEDIA	11.0	10.9	13.1	14.9	13.9	17.6	21.6	24.7	17.1	12.6	10.7	8.6
MIN HOR	2.8	3.1	3.5	2.7	5.9	7.0	11.6	13.0	9.3	6.2	3.1	2.5
MAX HOR	18.6	20.2	24.1	27.6	24.2	34.3	32.3	33.8	28.3	21.5	21.2	15.7
AMPLIT	6.4	7.2	7.7	6.6	7.6	7.7	7.3	7.3	7.1	7.1	6.7	6.4
MIN DÍA	6.3	6.7	7.0	7.2	9.5	11.7	15.9	15.5	12.4	9.4	6.1	6.2
MAX DÍA	14.8	16.3	19.4	23.8	19.5	29.2	26.8	30.1	22.9	17.3	17.1	11.4

FRECUENCIAS RELATIVAS EN INTERVALOS DE TEMPERATURA (°C)												
Mes	ENE	FEB	MRZ	ABR	MAY	JUN	JUL	AGT	SEP	OCT	NOV	DIC
T ≤ 10	31.9	43.7	31.7	19.9	25.7	5.3	0.0	0.0	1.4	24.6	48.2	68.6
10 < T ≤ 15	58.1	44.9	30.3	36.0	44.6	35.1	1.6	2.0	31.7	53.3	36.7	30.9
15 < T ≤ 20	10.0	11.2	28.8	21.1	23.4	31.8	33.7	9.1	44.6	20.4	14.4	0.5
20 < T ≤ 25	0.0	0.2	9.2	19.2	6.3	15.2	46.1	43.9	20.1	1.7	0.8	0.0
25 < T	0.0	0.0	0.0	3.9	0.0	12.5	18.6	45.0	2.2	0.0	0.0	0.0

TEMPERATURA DEL AIRE MEDIA ANUAL: 14.7 °C

TEMPERATURA DEL AIRE MEDIA MENSUAL NORMAL (°C)												
Nº Años	7	7	7	7	7	7	7	7	7	7	7	7
----	9.9	9.8	11.9	11.6	13.8	17.4	22.3	20.8	18.7	16.0	12.8	10.7

COMARCA DE VALLE DE GÜIMAR
GUIMAR - LA PLANTA

ESTADÍSTICAS DE TEMPERATURA (°C)												
Mes	ENE	FEB	MRZ	ABR	MAY	JUN	JUL	AGT	SEP	OCT	NOV	DIC
T MEDIA	17.4	17.0	17.2	19.6	19.7	21.3	23.0	22.9	22.4	21.2	18.4	16.7
MIN HOR	11.0	11.6	11.6	12.7	12.7	15.3	17.2	19.1	16.5	14.6	12.1	11.1
MAX HOR	25.7	25.6	22.7	34.8	25.9	31.8	35.3	28.4	31.5	27.5	26.4	21.3
AMPLIT	6.5	6.6	5.6	7.9	7.2	7.7	6.9	5.3	6.3	6.2	5.8	4.8
MIN DÍA	14.8	15.7	15.0	16.8	18.1	19.9	21.5	22.0	20.9	18.3	15.6	15.0
MAX DÍA	20.8	20.6	18.4	29.2	21.1	23.7	28.6	25.1	26.1	23.0	21.0	18.4

FRECUENCIAS RELATIVAS EN INTERVALOS DE TEMPERATURA (°C)												
Mes	ENE	FEB	MRZ	ABR	MAY	JUN	JUL	AGT	SEP	OCT	NOV	DIC
T ≤ 10	0.0	0.0	0.0	0.0	0.0	0.0	0.0	0.0	0.0	0.0	0.0	0.1
10 < T ≤ 15	16.9	25.2	18.1	9.1	1.3	0.1	0.0	0.0	0.0	0.4	7.8	17.9
15 < T ≤ 20	67.1	64.2	72.6	51.7	51.2	34.6	12.4	5.5	16.0	29.4	69.2	79.2
20 < T ≤ 25	15.5	10.1	9.2	30.4	47.1	56.1	70.4	82.3	73.5	66.1	21.9	2.8
25 < T	0.4	0.5	0.0	8.8	0.3	9.2	17.2	12.2	10.5	4.0	1.0	0.0

TEMPERATURA DEL AIRE MEDIA ANUAL: 19.7 °C

TEMPERATURA DEL AIRE MEDIA MENSUAL NORMAL (°C)												
Nº Años	3	3	3	3	3	3	3	3	3	3	3	3
----	16.2	15.8	16.7	17.9	19.5	20.8	22.8	22.8	22.9	21.6	19.8	17.6

GUIMAR - TOPO NEGRO

ESTADÍSTICAS DE TEMPERATURA (°C)												
Mes	ENE	FEB	MRZ	ABR	MAY	JUN	JUL	AGT	SEP	OCT	NOV	DIC
T MEDIA	16.7	16.5	16.5	19.5	19.2	21.1	22.6	22.4	21.6	20.4	17.5	15.7
MIN HOR	10.9	11.9	11.4	12.7	13.6	15.8	17.6	17.7	16.1	14.3	12.1	10.9
MAX HOR	25.3	25.6	23.7	35.1	25.2	32.7	34.8	31.6	30.1	27.9	27.1	21.6
AMPLIT	6.7	6.7	5.9	8.0	7.3	7.8	7.3	6.4	7.1	6.7	6.0	5.1
MIN DÍA	14.3	15.1	13.9	15.6	17.4	19.0	20.5	20.9	19.8	17.2	14.9	14.0
MAX DÍA	20.5	20.7	18.4	30.2	20.7	26.1	28.9	25.4	26.5	22.3	21.3	17.7

FRECUENCIAS RELATIVAS EN INTERVALOS DE TEMPERATURA (°C)												
Mes	ENE	FEB	MRZ	ABR	MAY	JUN	JUL	AGT	SEP	OCT	NOV	DIC
T ≤ 10	0.0	0.0	0.0	0.0	0.0	0.0	0.0	0.0	0.0	0.0	0.0	0.0
10 < T ≤ 15	29.9	34.0	30.8	14.1	3.2	0.1	0.0	0.0	0.0	1.2	14.6	36.0
15 < T ≤ 20	56.5	55.7	60.2	51.3	54.8	41.4	29.1	25.5	32.9	49.6	72.1	61.9
20 < T ≤ 25	13.1	9.9	9.0	22.9	41.7	47.0	51.1	60.6	56.7	44.8	12.1	2.1
25 < T	0.5	0.5	0.0	11.8	0.3	11.5	19.8	13.8	10.5	4.4	1.3	0.0

TEMPERATURA DEL AIRE MEDIA ANUAL: 19.1 °C

TEMPERATURA DEL AIRE MEDIA MENSUAL NORMAL (°C)												
Nº Años	4	4	4	4	4	4	4	4	4	4	4	4
----	15.4	15.5	16.4	17.1	18.7	20.6	23.2	22.9	22.3	21.0	18.9	16.6

GUIMAR - BARRANCO BADAJOZ

ESTADÍSTICAS DE TEMPERATURA (°C)												
Mes	ENE	FEB	MRZ	ABR	MAY	JUN	JUL	AGT	SEP	OCT	NOV	DIC
T MEDIA	16.4	15.9	16.2	19.2	18.7	21.0	22.5	22.9	21.2	19.6	16.9	15.1
MIN HOR	10.9	11.3	10.3	11.0	12.1	13.7	16.0	16.8	14.2	14.0	11.9	10.8
MAX HOR	24.2	24.0	25.8	34.3	26.1	37.5	36.3	33.9	31.4	28.4	26.9	22.0
AMPLIT	6.9	6.5	7.0	9.1	9.3	10.2	9.7	9.4	8.1	7.6	6.2	5.5
MIN DÍA	13.8	14.4	13.0	14.8	17.3	18.3	20.1	20.3	19.5	16.9	14.5	13.4
MAX DÍA	19.1	19.8	19.5	29.7	20.9	28.1	29.4	27.0	26.4	21.5	21.1	17.1

FRECUENCIAS RELATIVAS EN INTERVALOS DE TEMPERATURA (°C)												
Mes	ENE	FEB	MRZ	ABR	MAY	JUN	JUL	AGT	SEP	OCT	NOV	DIC
T ≤ 10	0.0	0.0	0.0	0.0	0.0	0.0	0.0	0.0	0.0	0.0	0.0	0.0
10 < T ≤ 15	35.6	42.0	43.1	23.2	16.2	7.8	0.0	0.0	0.5	2.1	26.8	54.0
15 < T ≤ 20	52.6	49.6	45.9	41.3	45.3	36.6	35.7	32.7	41.0	59.0	62.8	44.2
20 < T ≤ 25	11.8	8.4	10.8	22.2	36.6	40.8	32.3	34.8	45.9	35.2	9.5	1.7
25 < T	0.0	0.0	0.2	13.3	1.9	14.8	32.0	32.4	12.6	3.7	1.0	0.0

TEMPERATURA DEL AIRE MEDIA ANUAL: 18.8 °C

TEMPERATURA DEL AIRE MEDIA MENSUAL NORMAL (°C)												
Nº Años	3	3	3	3	3	3	3	4	4	4	4	4
----	14.8	14.5	16.0	16.8	18.6	19.9	22.9	22.6	21.9	20.4	18.4	16.0

GUIMAR - LOMO MENA

ESTADÍSTICAS DE TEMPERATURA (°C)												
Mes	ENE	FEB	MRZ	ABR	MAY	JUN	JUL	AGT	SEP	OCT	NOV	DIC
T MEDIA	16.0	15.4	16.2	18.8	17.5	19.8	21.1	23.0	20.4	18.8	16.5	14.3
MIN HOR	10.3	11.3	11.1	11.4	12.2	13.6	15.4	16.5	15.7	12.8	10.8	10.2
MAX HOR	23.3	24.6	29.5	32.9	26.0	37.0	30.9	35.8	29.3	25.9	25.0	20.5
AMPLIT	5.9	5.9	7.1	7.5	6.9	8.0	7.9	8.8	6.7	7.0	5.8	5.2
MIN DÍA	13.1	13.2	12.1	14.2	15.7	17.0	18.5	19.4	18.6	15.9	13.4	12.6
MAX DÍA	20.3	20.2	22.7	29.5	21.4	27.5	26.9	27.5	25.0	20.5	20.8	15.9

FRECUENCIAS RELATIVAS EN INTERVALOS DE TEMPERATURA (°C)												
Mes	ENE	FEB	MRZ	ABR	MAY	JUN	JUL	AGT	SEP	OCT	NOV	DIC
T ≤ 10	0.0	0.0	0.0	0.0	0.0	0.0	0.0	0.0	0.0	0.0	0.0	0.0
10 < T ≤ 15	40.9	52.7	47.3	30.3	21.2	7.7	0.0	0.0	0.0	5.1	35.8	71.8
15 < T ≤ 20	50.9	40.5	40.3	38.7	60.3	48.0	44.4	30.0	52.1	64.5	53.7	27.8
20 < T ≤ 25	8.1	6.7	9.4	15.9	18.0	33.4	44.1	39.2	41.4	29.9	10.4	0.4
25 < T	0.0	0.0	3.0	15.2	0.6	10.8	11.5	30.8	6.5	0.5	0.1	0.0

TEMPERATURA DEL AIRE MEDIA ANUAL: 18.1 °C

TEMPERATURA DEL AIRE MEDIA MENSUAL NORMAL (°C)												
Nº Años	3	3	3	3	3	3	3	4	4	4	4	4
----	14.4	13.6	15.4	15.9	17.7	18.6	22.2	21.5	21.2	19.8	18.0	15.4

ARAFO - AÑAVINGO

ESTADÍSTICAS DE TEMPERATURA (°C)												
Mes	ENE	FEB	MRZ	ABR	MAY	JUN	JUL	AGT	SEP	OCT	NOV	DIC
T MEDIA	14.1	14.0	14.8	17.5	16.7	19.7	21.6	22.9	19.2	17.3	14.6	12.7
MIN HOR	8.6	9.1	9.3	9.6	10.9	12.3	14.3	14.4	14.6	12.1	8.9	8.6
MAX HOR	22.7	22.5	25.7	32.1	25.6	37.9	33.1	33.8	27.2	24.5	23.5	19.4
AMPLIT	6.2	6.2	6.5	7.7	7.9	8.7	8.2	7.5	6.8	6.7	5.5	5.3
MIN DÍA	11.1	11.9	10.7	12.2	14.8	15.5	17.6	17.8	17.0	13.9	11.5	11.1
MAX DÍA	18.6	18.9	20.5	27.9	21.0	29.0	26.5	29.0	23.6	19.9	19.0	15.6

FRECUENCIAS RELATIVAS EN INTERVALOS DE TEMPERATURA (°C)												
Mes	ENE	FEB	MRZ	ABR	MAY	JUN	JUL	AGT	SEP	OCT	NOV	DIC
T <= 10	6.0	3.4	1.2	0.8	0.0	0.0	0.0	0.0	0.0	0.0	1.2	6.7
10 < T <= 15	59.4	67.5	57.0	38.8	37.7	18.9	2.0	0.6	2.8	21.5	63.1	78.7
15 < T <= 20	31.0	25.1	33.7	33.1	46.3	37.2	32.3	21.5	61.1	61.7	31.8	14.7
20 < T <= 25	3.7	4.0	7.7	18.2	15.8	28.9	51.3	53.2	32.6	16.7	3.9	0.0
25 < T	0.0	0.0	0.5	9.1	0.3	15.0	14.5	24.8	3.5	0.0	0.0	0.0

TEMPERATURA DEL AIRE MEDIA ANUAL: 17.1 °C

TEMPERATURA DEL AIRE MEDIA MENSUAL NORMAL (°C)												
Nº Años	4	4	4	4	4	4	4	4	4	4	4	4
----	12.6	12.9	14.6	14.5	16.3	18.7	22.6	21.1	20.0	18.5	16.4	13.6

COMARCA DE ANAGA
SANTA CRUZ - MUSEO DE CIENCIAS

ESTADÍSTICAS DE TEMPERATURA (°C)												
Mes	ENE	FEB	MRZ	ABR	MAY	JUN	JUL	AGT	SEP	OCT	NOV	DIC
T MEDIA	19.1	18.9	18.6	20.8	21.3	22.7	24.2	24.6	23.8	22.3	19.7	18.1
MIN HOR	15.1	15.4	15.8	16.0	17.8	19.8	21.0	22.0	11.3	17.3	16.1	9.8
MAX HOR	24.0	24.1	22.4	33.4	26.7	29.1	29.2	29.6	28.5	25.8	24.9	21.2
AMPLIT	3.6	3.2	3.4	4.2	4.3	4.5	6.8	3.9	3.9	3.6	3.0	3.1
MIN DÍA	17.4	17.9	17.1	18.0	19.1	21.2	23.0	23.1	23.0	19.3	17.8	17.1
MAX DÍA	21.0	20.8	19.8	27.6	22.7	25.5	25.4	27.1	26.3	23.6	22.0	19.2

FRECUENCIAS RELATIVAS EN INTERVALOS DE TEMPERATURA (°C)												
Mes	ENE	FEB	MRZ	ABR	MAY	JUN	JUL	AGT	SEP	OCT	NOV	DIC
T <= 10	3.2	0.0	3.2	0.0	3.2	0.0	21.0	3.2	0.1	11.4	0.0	3.3
10 < T <= 15	0.0	0.0	0.0	0.0	0.0	0.0	0.0	0.0	0.0	0.0	0.0	0.0
15 < T <= 20	75.3	82.7	83.7	48.3	20.5	1.5	0.0	0.0	0.0	5.9	58.3	92.2
20 < T <= 25	21.5	17.3	13.0	42.2	74.7	86.3	56.2	63.6	82.8	81.8	41.7	4.5
25 < T	0.0	0.0	0.0	9.4	1.5	12.2	22.8	33.1	17.1	0.9	0.0	0.0

TEMPERATURA DEL AIRE MEDIA ANUAL: 21.2 °C

TEMPERATURA DEL AIRE MEDIA MENSUAL NORMAL (°C)												
Nº Años	6	6	6	5	5	6	6	6	6	6	6	6
----	19.2	19.0	19.7	20.2	21.3	23.6	25.4	25.9	25.9	24.6	22.0	20.4

SANTA CRUZ
ESTADÍSTICAS DE TEMPERATURA (°C)

Mes	ENE	FEB	MRZ	ABR	MAY	JUN	JUL	AGT	SEP	OCT	NOV	DIC
T MEDIA	19.2	19.2	19.1	21.5	22.2	23.7	25.3	25.5	24.5	22.8	19.9	18.1

TEMPERATURA DEL AIRE MEDIA ANUAL: 21.8 °C
TEMPERATURA DEL AIRE MEDIA MENSUAL NORMAL (°C)

Nº Años	7	7	7	7	7	7	7	7	7	7	7	7
-----	18.0	18.0	18.8	19.5	20.9	23.1	25.2	25.5	25.0	23.8	21.2	19.3

TEMPERATURA DEL AIRE NORMAL Y ANUAL

COMARCA DE ACENTEJO						
MUNICIPIO	LOCALIDAD	ALTITUD	PERIODO	2008	MEDIA	DIFERENCIA
LAGUNA	TEJINA	90 m	2001-2007	19.9	19.6	0.2
			INVIERNO	17.9	17.1	0.8
			PRIMAVERA	20.3	19.3	1.0
			VERANO	22.4	22.6	-0.3
			OTOÑO	18.8	19.5	-0.6
SANTA ÚRSULA	EL MALPAÍS	205 m		16.5		
			INVIERNO	15.1		
			PRIMAVERA	17.2		
			VERANO	18.9		
			OTOÑO	15.0		
TEGUESTE	LA PADILLA	400 m	2005-2007	18.2	18.1	0.1
			INVIERNO	16.2	15.1	1.1
			PRIMAVERA	18.8	17.7	1.1
			VERANO	21.0	21.5	-0.5
			OTOÑO	16.8	18.1	-1.3
SANTA ÚRSULA	LAS TIERRAS	530 m		15.5		
			INVIERNO	14.2		
			PRIMAVERA	16.2		
			VERANO	17.8		
			OTOÑO	14.0		
SANTA ÚRSULA	LA CORUJERA	550 m	2005-2007	16.2	15.6	0.6
			INVIERNO	14.5	13.2	1.3
			PRIMAVERA	16.8	15.6	1.2
			VERANO	18.8	19.4	-0.6
			OTOÑO	14.9	16.4	-1.5
LAGUNA	LOS RODEOS	617 m	2001-2007	15.5	16.4	-0.8
			INVIERNO	12.6	13.5	-0.9
			PRIMAVERA	15.9	15.8	0.1
			VERANO	19.2	20.0	-0.8
			OTOÑO	14.5	16.2	-1.8
LA MATANZA	C. DEL CAMINO	650 m	2005-2007	15.6	13.4	2.2
			INVIERNO	13.9	12.5	1.4
			PRIMAVERA	16.1	15.0	1.2
			VERANO	18.2	18.8	-0.6
			OTOÑO	14.1	15.6	-1.6
TACORONTE	AGUA GARCIA	694 m	2005-2007	15.1	14.2	0.9
			INVIERNO	13.7	12.9	0.7
			PRIMAVERA	15.8	15.5	0.4
			VERANO	17.6	19.5	-1.9
			OTOÑO	13.2	16.0	-2.7
LA VICTORIA	EL LOMO	825 m	2005-2007	15.6	13.5	2.1
			INVIERNO	14.0	12.8	1.2
			PRIMAVERA	16.2	15.1	1.1
			VERANO	18.1	18.7	-0.6
			OTOÑO	14.0	15.8	-1.7
EL SAUZAL	RAVELO	922 m	2001-2007	13.6	13.5	0.1
			INVIERNO	11.5	10.6	0.9
			PRIMAVERA	14.1	12.7	1.3
			VERANO	16.9	17.1	-0.2
			OTOÑO	11.9	13.3	-1.4

VALLE DE LA OROTAVA						
MUNICIPIO	LOCALIDAD	ALTITUD	PERIODO	2008	MEDIA	DIFERENCIA
LA OROTAVA	EL RINCÓN	216 m	2001-2007	18.2	18.7	-0.6
			INVIERNO	16.3	16.3	0.1
			PRIMAVERA	18.7	18.2	0.5
			VERANO	20.7	21.5	-0.8
			OTOÑO	16.9	19.0	-2.1
LA OROTAVA	LA PERDOMA - RATIÑO	380 m	2004-2007	17.3	17.4	-0.1
			INVIERNO	15.5	14.7	0.8
			PRIMAVERA	17.8	16.8	1.0
			VERANO	19.8	20.4	-0.6
			OTOÑO	16.1	17.6	-1.6
LA OROTAVA	VILLA ARRIBA	440 m	2007-2007	16.3	16.1	0.2
			INVIERNO	15.7	15.8	-0.1
			PRIMAVERA	15.7	15.7	-0.1
			VERANO	15.5	15.3	0.3
			OTOÑO	18.2	17.6	0.6
LA OROTAVA	LA PERDOMA - SUERTE	550 m	2005-2007	16.1	13.9	2.2
			INVIERNO	14.5	13.4	1.1
			PRIMAVERA	16.5	15.5	1.0
			VERANO	18.4	19.0	-0.6
			OTOÑO	14.9	16.4	-1.6
LOS REALEJOS	PALO BLANCO	595 m	2005-2007	15.4	13.4	2.0
			INVIERNO	13.8	12.7	1.1
			PRIMAVERA	15.9	14.9	1.0
			VERANO	17.9	18.6	-0.7
			OTOÑO	14.1	15.9	-1.8
LA OROTAVA	BENIJOS	906 m	2005-2007	13.4	11.5	1.9
			INVIERNO	11.5	10.3	1.2
			PRIMAVERA	13.9	12.5	1.4
			VERANO	16.9	16.9	0.0
			OTOÑO	11.3	13.3	-2.0

COMARCA DE ICODEN						
MUNICIPIO	LOCALIDAD	ALTITUD	PERIODO	2008	MEDIA	DIFERENCIA
LA GUANCHA	CHARCO DEL VIENTO	60 m	2001-2007	19.7	19.4	0.3
			INVIERNO	17.7	17.0	0.7
			PRIMAVERA	20.3	19.2	1.1
			VERANO	22.4	22.5	-0.1
			OTOÑO	18.6	19.8	-1.3
ICOD VINOS	SANTA BARBARA	475 m	2005-2007	17.0	16.8	0.2
			INVIERNO	14.9	13.8	1.2
			PRIMAVERA	17.7	16.6	1.2
			VERANO	19.6	19.9	-0.2
			OTOÑO	15.6	17.0	-1.3
ICOD VINOS	REDONDO	525 m	2005-2007	15.6	13.2	2.4
			INVIERNO	13.5	12.0	1.5
			PRIMAVERA	16.4	14.9	1.5
			VERANO	18.5	18.9	-0.4
			OTOÑO	14.1	15.3	-1.2
LOS REALEJOS	ICOD EL ALTO	770 m	2005-2007	14.9	14.9	0.0
			INVIERNO	13.2	12.0	1.2
			PRIMAVERA	15.3	14.1	1.2
			VERANO	17.6	18.1	-0.4
			OTOÑO	13.4	15.3	-1.8

COMARCA DE DAUTE						
MUNICIPIO	LOCALIDAD	ALTITUD	PERIODO	2008	MEDIA	DIFERENCIA
BVISTA. NORTE	BVISTA. NORTE	66 m	2001-2007	19.7	19.8	-0.1
			INVIERNO	17.5	17.2	0.4
			PRIMAVERA	20.3	19.6	0.7
			VERANO	22.3	22.7	-0.4
			OTOÑO	18.7	19.9	-1.2
LOS SILOS	TIERRA DEL TRIGO	450 m	2005-2007	17.3	16.9	0.4
			INVIERNO	15.4	14.4	0.9
			PRIMAVERA	17.7	16.6	1.1
			VERANO	20.0	20.4	-0.4
			OTOÑO	16.2	17.5	-1.3
BVISTA. NORTE	EL PALMAR	555 m	2005-2007	15.9	15.4	0.5
			INVIERNO	13.8	12.8	1.0
			PRIMAVERA	16.5	15.3	1.2
			VERANO	18.7	19.5	-0.8
			OTOÑO	14.6	16.0	-1.3
EL TANQUE	RUIGOMEZ – G ^a CUBO	750 m	2004-2007	14.5	14.8	-0.2
			INVIERNO	12.5	11.8	0.7
			PRIMAVERA	15.1	14.1	1.1
			VERANO	17.5	18.4	-0.9
			OTOÑO	13.1	14.9	-1.8

COMARCA DE ISORA						
MUNICIPIO	LOCALIDAD	ALTITUD	PERIODO	2008	MEDIA	DIFERENCIA
GUÍA DE ISORA	PLAYA SAN JUAN	50 m	2001-2007	19.9	20.1	-0.2
			INVIERNO	17.8	17.3	0.5
			PRIMAVERA	20.5	19.9	0.6
			VERANO	22.9	23.2	-0.3
			OTOÑO	18.3	20.1	-1.8
GUÍA DE ISORA	GUÍA DE ISORA	476 m	2001-2007	18.2	18.3	-0.1
			INVIERNO	16.3	15.5	0.8
			PRIMAVERA	18.7	17.8	0.9
			VERANO	21.2	21.7	-0.5
			OTOÑO	16.5	18.4	-1.8
GUÍA DE ISORA	EL POZO	700 m	2005-2007	17.3	14.7	2.6
			INVIERNO	15.2	13.7	1.5
			PRIMAVERA	17.6	16.5	1.1
			VERANO	21.0	21.0	0.0
			OTOÑO	15.2	16.9	-1.7
GUÍA DE ISORA	CHÍO	735 m	2005-2007	16.6	14.2	2.4
			INVIERNO	14.4	13.0	1.3
			PRIMAVERA	17.1	16.0	1.1
			VERANO	20.8	20.7	0.1
			OTOÑO	14.3	16.1	-1.9
SANT. DEL TEIDE	VALLE DE ARRIBA	990 m	2005-2007	15.3	14.8	0.5
			INVIERNO	12.3	10.8	1.4
			PRIMAVERA	15.8	14.3	1.5
			VERANO	21.2	20.0	1.2
			OTOÑO	12.0	14.0	-2.0
GUÍA DE ISORA	ARIPE – LOS LLANITOS	1032 m	2005-2007	14.9	12.2	2.7
			INVIERNO	12.0	10.6	1.4
			PRIMAVERA	15.4	14.3	1.1
			VERANO	20.9	19.9	0.9
			OTOÑO	11.4	13.6	-2.2

COMARCA DE ABONA						
MUNICIPIO	LOCALIDAD	ALTITUD	PERIODO	2008	MEDIA	DIFERENCIA
GRANADILLA	ITER	20 m		19.7		
			INVIERNO	18.0		
			PRIMAVERA	19.9		
			VERANO	22.1		
			OTOÑO	18.8		
ARONA	LAS GALLETAS	73 m	2001-2007	20.0	19.7	0.4
			INVIERNO	18.0	16.8	1.2
			PRIMAVERA	20.5	19.3	1.2
			VERANO	23.0	22.9	0.1
			OTOÑO	18.7	19.7	-1.0
GRANADILLA	AEROPUERTO TFE SUR	77 m	2001-2007	21.1	21.2	-0.1
			INVIERNO	19.1	18.5	0.5
			PRIMAVERA	21.4	20.8	0.6
			VERANO	23.8	23.9	-0.1
			OTOÑO	20.0	21.5	-1.4
ARICO	LLANOS DE SAN JUAN	135 m	2001-2007	20.2	19.7	0.5
			INVIERNO	18.2	17.3	0.9
			PRIMAVERA	20.6	19.3	1.3
			VERANO	22.7	22.7	0.0
			OTOÑO	19.3	20.3	-1.0
ARICO	ICOR	381 m		17.9		
			INVIERNO	16.0		
			PRIMAVERA	18.5		
			VERANO	20.4		
			OTOÑO	16.6		
ARICO	TEGUEDITE - EL VISO	410 m	2005-2007	17.5	17.8	-0.3
			INVIERNO	15.7	14.7	1.0
			PRIMAVERA	18.4	17.3	1.1
			VERANO	20.1	21.4	-1.3
			OTOÑO	16.0	17.8	-1.8
GRANADILLA	CHARCO DEL PINO	505 m	2005-2007	17.5	17.4	0.2
			INVIERNO	15.5	14.2	1.4
			PRIMAVERA	17.9	16.9	1.0
			VERANO	20.8	20.9	-0.1
			OTOÑO	15.9	17.4	-1.6
ARICO	ORTIZ - BCO. LA PUENTE	725 m	2005-2007	15.6	13.6	2.0
			INVIERNO	13.1	12.3	0.9
			PRIMAVERA	16.1	15.2	0.9
			VERANO	20.1	20.2	0.0
			OTOÑO	12.9	15.3	-2.4
GRANADILLA	EL PINALETE	850 m	2005-2007	16.3	15.8	0.5
			INVIERNO	13.7	12.0	1.7
			PRIMAVERA	16.7	15.2	1.5
			VERANO	21.6	20.7	0.9
			OTOÑO	13.3	15.2	-1.9
ARICO	EL BUENO - HELECHOS	930 m	2001-2007	15.9	15.9	0.1
			INVIERNO	13.2	12.4	0.8
			PRIMAVERA	16.4	15.3	1.0
			VERANO	21.3	20.7	0.6
			OTOÑO	12.8	15.0	-2.3
VILAFLOR	EL FRONTÓN	1258 m	2001-2007	14.7	14.7	0.1
			INVIERNO	11.7	10.6	1.1
			PRIMAVERA	15.5	14.3	1.2
			VERANO	21.1	20.6	0.5
			OTOÑO	10.6	13.2	-2.5

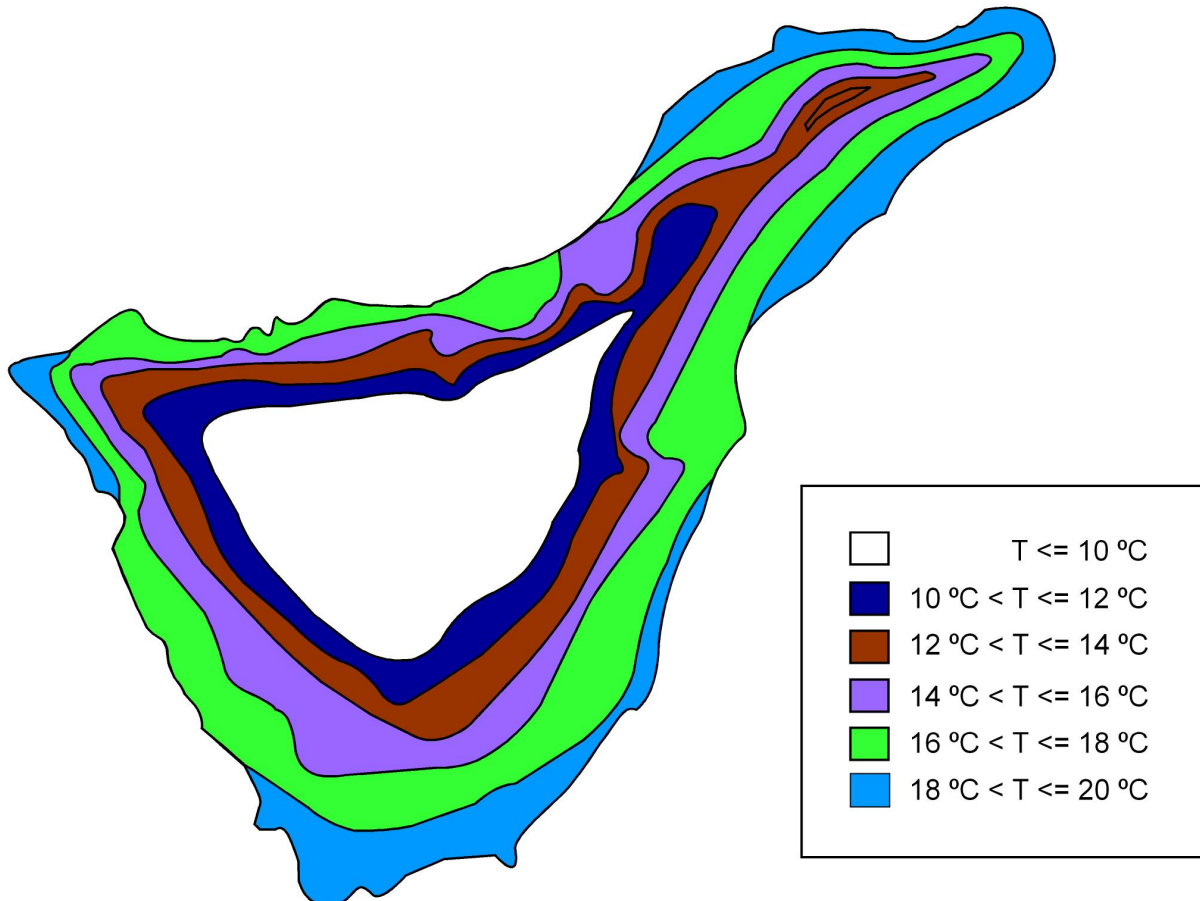
VALLE DE GÜIMAR						
MUNICIPIO	LOCALIDAD	ALTITUD	PERIODO	2008	MEDIA	DIFERENCIA
GÜIMAR	LA PLANTA	50 m	2005-2007	19.7	19.5	0.2
			INVIERNO	17.2	16.2	1.0
			PRIMAVERA	20.2	19.4	0.8
			VERANO	22.8	22.8	-0.1
			OTOÑO	18.8	19.7	-0.9
GÜIMAR	TOPO NEGRO	290 m	2004-2007	19.1	19.1	0.1
			INVIERNO	16.6	15.8	0.8
			PRIMAVERA	19.9	18.8	1.1
			VERANO	22.2	22.8	-0.6
			OTOÑO	17.9	18.8	-0.9
GÜIMAR	BARRANCO BADAJOZ	340 m	2005-2007	18.8	16.0	2.8
			INVIERNO	16.2	15.1	1.1
			PRIMAVERA	19.6	18.4	1.2
			VERANO	22.2	22.5	-0.3
			OTOÑO	17.2	18.3	-1.1
GÜIMAR	LOMO MENA	500 m	2005-2007	18.1	15.4	2.8
			INVIERNO	15.9	14.5	1.4
			PRIMAVERA	18.7	17.4	1.3
			VERANO	21.5	21.6	-0.1
			OTOÑO	16.5	17.7	-1.2
ARAFO	AÑAVINGO	700 m	2004-2007	17.1	16.8	0.3
			INVIERNO	14.3	13.4	0.9
			PRIMAVERA	18.0	16.5	1.5
			VERANO	21.2	21.3	0.0
			OTOÑO	14.9	16.1	-1.3

COMARCA DE ANAGA						
MUNICIPIO	LOCALIDAD	ALTITUD	PERIODO	2008	MEDIA	DIFERENCIA
S/C DE TENERIFE	MUSEO DE CIENCIAS	20 m	2001-2007	21.2	21.7	-0.5
			INVIERNO	18.9	19.3	-0.4
			PRIMAVERA	21.6	21.7	-0.1
			VERANO	24.2	25.7	-1.5
			OTOÑO	20.0	22.4	-2.3
S/C DE TENERIFE	S/C DE TENERIFE	36 m	2001-2007	21.8	21.5	0.2
			INVIERNO	19.2	18.2	0.9
			PRIMAVERA	22.5	21.2	1.3
			VERANO	25.1	25.2	-0.1
			OTOÑO	20.3	21.4	-1.2

Las temperaturas del aire medias anuales en el año 2008 han sido ligeramente superiores a los valores medios normales, excepto en algunos lugares de las medianías y costa. Son notables, las temperaturas medias anuales en las medianías de la Comarca de Acentejo. Las temperaturas medias trimestrales en invierno y primavera han sido ligeramente superiores a las temperaturas medias normales; son notables los ascensos de temperaturas en algunos lugares de las medianías; las temperaturas medias trimestrales en verano han sido ligeramente inferiores a las temperaturas normales, excepto en las medianías de las Comarcas de Isora y Abona; las temperaturas medias trimestrales en otoño han sido notablemente inferiores a las temperaturas normales, son notables los descensos de temperaturas en las medianías de las Comarca de Isora y Abona. En Tenerife, el invierno y la primavera 2008 han tenido mayores temperaturas del aire que anteriores periodos estacionales.

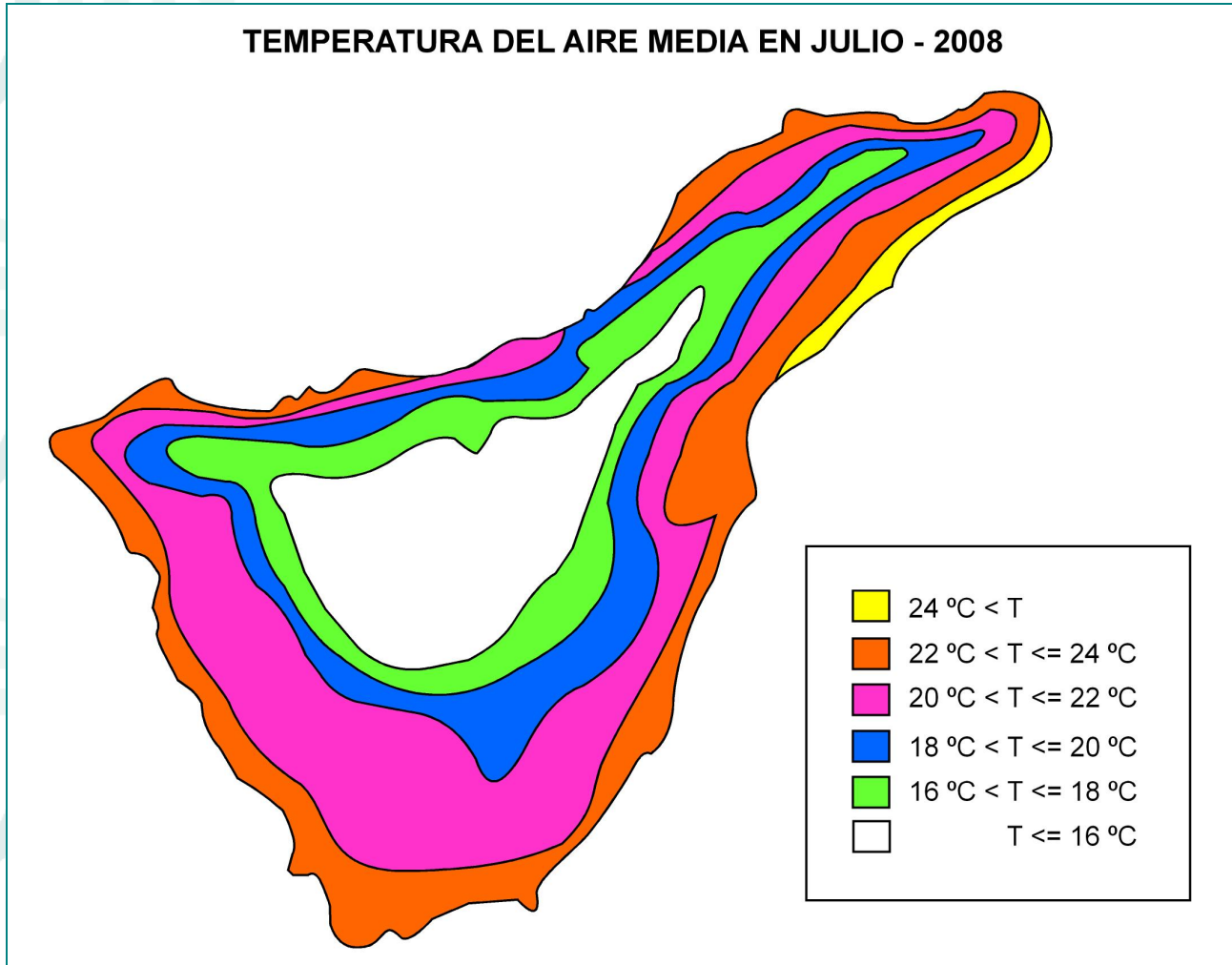
MAPA ESQUEMÁTICO DE ISOTERMAS DE TEMPERATURA

TEMPERATURA DEL AIRE MEDIA EN ENERO - 2008



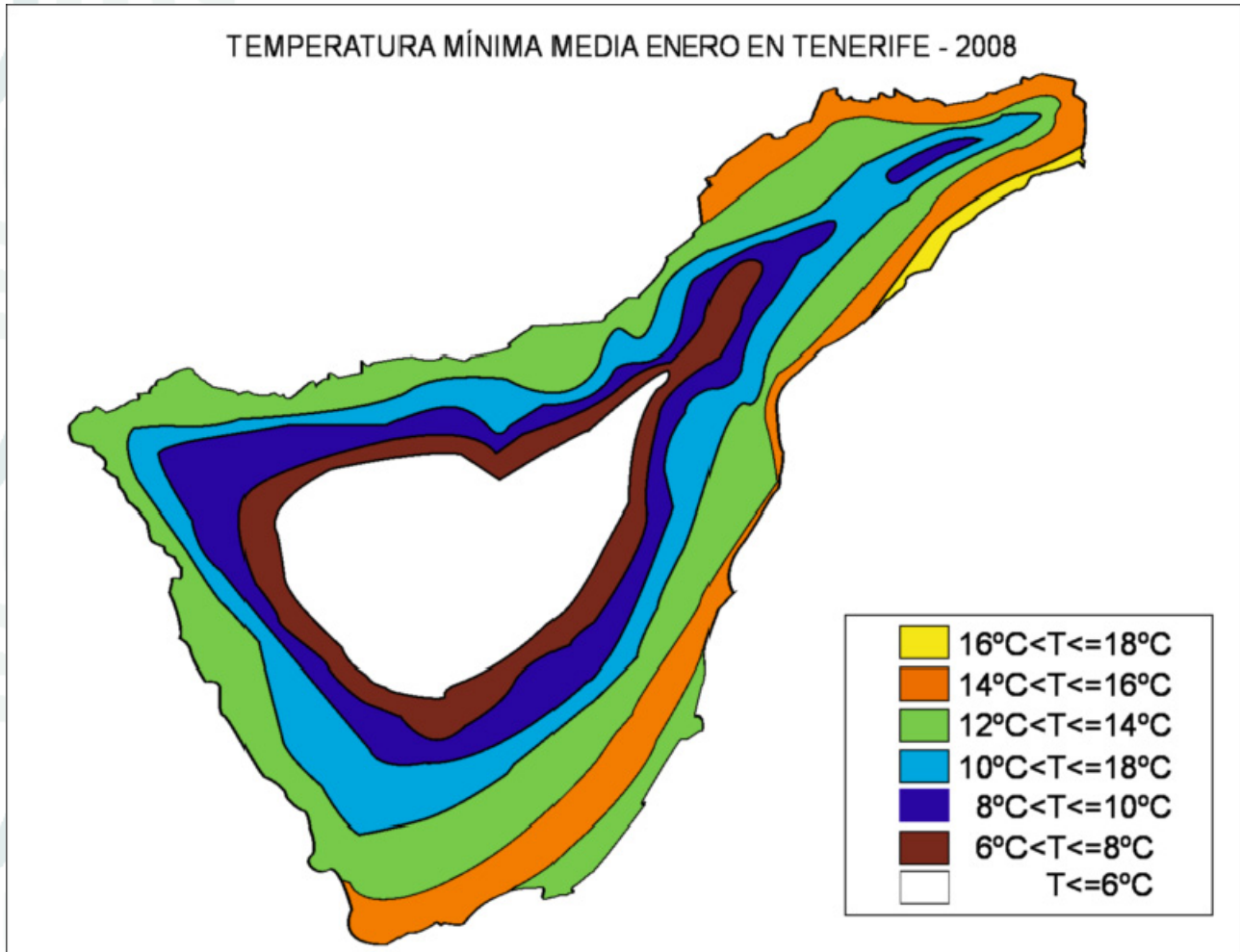
Mapa esquemático de las isotermas medias en ENERO

La distribución de las temperaturas del aire en la isla está estrechamente relacionada con las variaciones del contenido acuoso de la atmósfera, orientaciones de las costas y laderas, y características orográficas del relieve. Las franjas costeras del noreste a este, sureste a sur y noroeste son las más cálidas. Una franja cálida rodea la isla, la franja entra en contacto con las costas noroeste a norte, este y oeste, también, en las medianías bajas de las vertientes noreste a oeste. Las temperaturas más bajas registradas se indican en la franja que rodea la isla, la franja se encuentra en las medianías altas de la vertiente norte y en las zonas de montaña de las vertientes este a noroeste. En general, las temperaturas del aire, a igual altitud, son más bajas en las vertientes noroeste a noreste que en las vertientes sureste a oeste. Las zonas de montaña central y noreste de la isla carecen de estaciones agrometeorológicas.



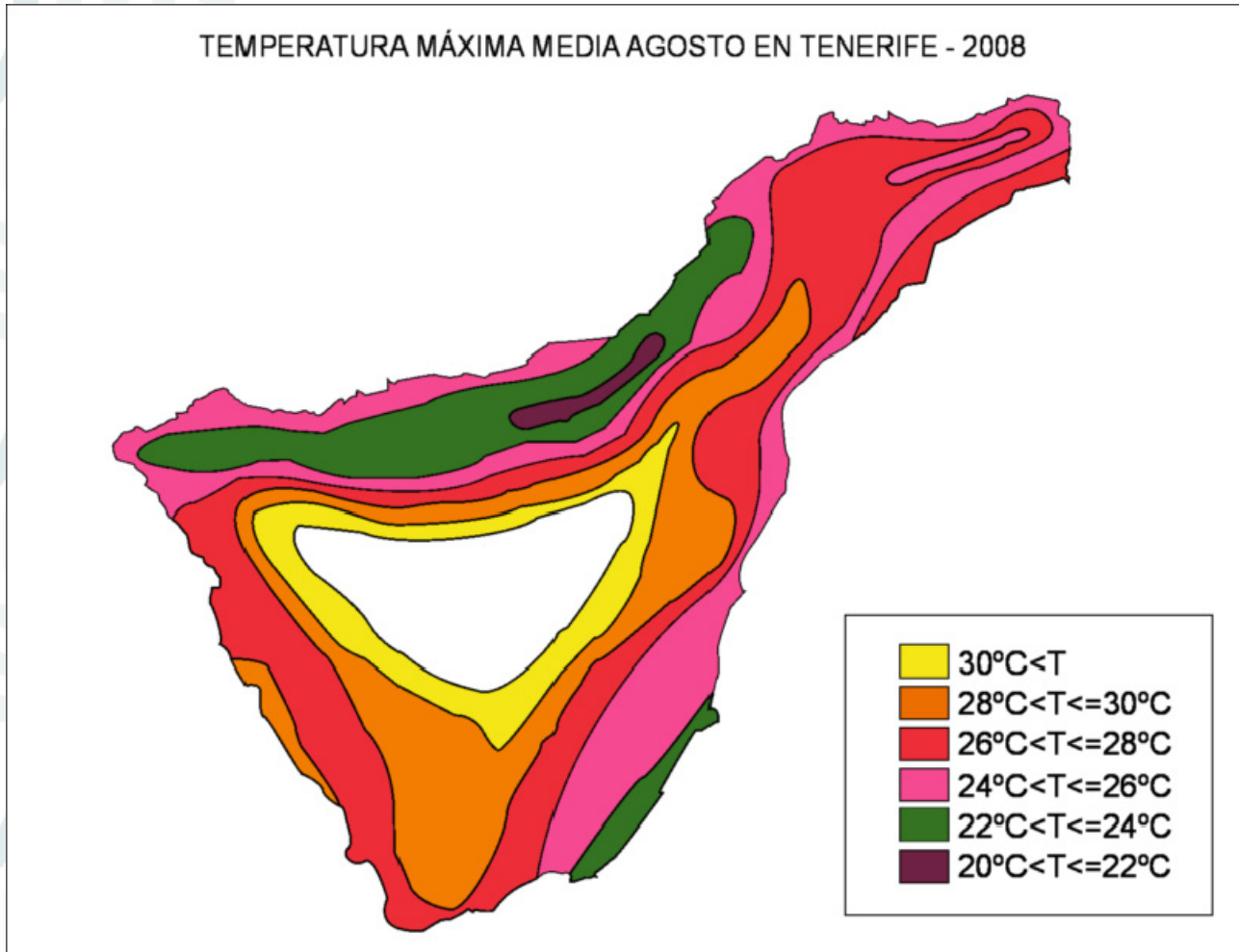
Mapa esquemático de las isotermas medias en JULIO

La franja costera estrecha del este a sureste es la más caliente. Una franja caliente rodea la isla, la franja entra en contacto con la costa, excepto en la vertiente este a sureste; la franja caliente es más estrecha en la vertiente norte que en las vertientes este a sur, la presencia de nubosidad es una de las causas del descenso de las temperaturas. Las temperaturas más bajas registradas, temperaturas poco cálidas, se indican en la franja que rodea la isla, la franja se encuentra en las medianías altas de las vertientes noroeste a este y en las zonas de montaña de las vertientes sureste a oeste. En general, las temperaturas del aire, a igual altitud, son más bajas en las vertientes noroeste a noreste que en las vertientes sureste a oeste. Las zonas de montaña central y noreste de la isla carecen de estaciones agrometeorológicas.



Mapa esquemático de las isotermas mínimas medias en ENERO

Una franja costera estrecha situada en la vertiente este es la más cálida de la isla. Una franja costera menos cálida está situada en las vertientes noreste a sur; la franja es amplia en la vertiente sureste a sur. Una franja templada circunvala las medianías de la isla, también una franja templada estrecha se encuentra en la costa sureste a causa de la exposición a fuertes vientos marinos. Las temperaturas más bajas registradas se indican en la franja fría que rodea la isla, la franja se encuentra en las medianías altas de la vertiente norte y en las zonas de montaña de las vertientes este a noroeste. En general, las temperaturas del aire, a igual altitud, son más bajas en las vertientes noroeste a noreste que en las vertientes sureste a oeste. Las zonas de montaña central y noreste de la isla carecen de estaciones agrometeorológicas.



Mapa esquemático de las isotermas máximas medias en AGOSTO

La franja montañosa, zona de baja humedad y elevada insolación solar, registra las temperaturas del aire más caliente. Una franja muy caliente rodea la isla, zona de pinar en la vertiente norte y medianías altas en las vertientes sureste a oeste, la franja se extiende en las medianías bajas de la vertiente sur; la franja está expuesta a vientos débiles, secos y a una elevada insolación; también, una franja estrecha muy caliente se localiza en la costa oeste. Una franja caliente rodea la isla, la franja es estrecha en las vertientes noroeste a norte, zona de pinar; la franja es amplia en las vertientes noreste a sureste y oeste, zonas de medianías bajas. Las temperaturas bajas, temperaturas cálidas, se registran en una franja amplia, zona de cultivo, en las vertientes noroeste a norte; la franja está expuesta a vientos débiles, húmedos y a una elevada nubosidad. Las zonas de montaña central y noreste de la isla carecen de estaciones agrometeorológicas.