

PRECIPITACIÓN

Análisis Año 2008
AVANCE



CABILDO  TENERIFE

La red de estaciones agrometeorológicas del Cabildo Insular de Tenerife, que gestiona el Servicio Técnico de Agricultura y Desarrollo Rural, ha sido diseñada como apoyo a trabajos propios y en especial a la elaboración de los avisos fitosanitarios y las recomendaciones de riego que se difunden semanalmente a través de www.agrocabildo.com.

Los estudios climáticos realizados en años precedentes con los datos de cada estación, presentan un análisis detallado de las observaciones meteorológicas. Se trata de un trabajo muy laborioso por lo que se pone a disposición de los usuarios muchos meses después de transcurrido el año. Por ello, este año adelantamos la información en estudios más reducidos a modo de avance de las observaciones climáticas realizadas.

Los parámetros estudiados son: precipitación, temperatura, humedad relativa, velocidad del viento, radiación solar directa y evapotranspiración potencial.

Para ello se han utilizado los datos de las estaciones que componen nuestra red agrometeorológica, así como los de algunas estaciones de otras instituciones, especialmente del Instituto Canario de Investigaciones Agrarias (ICIA), Instituto de Energías Renovables (ITER), Museo de Ciencias Naturales y la estimada colaboración de personas aficionadas a la meteorología, D. Víctor González (Villa Arriba – La Orotava), a que expresamos nuestro agradecimiento.

José Manuel Hernández Abreu
Jefe del Servicio de Agricultura y Desarrollo Rural del Cabildo de Tenerife

ÍNDICE

RELACIÓN DE ESTACIONES AGROMETEOROLÓGICAS.....	4
Localización de las estaciones agrometeorológicas.....	6
PRECIPITACIÓN ACUMULADA MENSUAL Y ANUAL	7
PRECIPITACIÓN ACUMULADA NORMAL Y ANUAL	31
MAPA ESQUEMÁTICO DE ISOYETAS ANUAL.....	36

RELACIÓN DE ESTACIONES AGROMETEOROLÓGICAS

COMARCA DE ACENTEJO			
MUNICIPIO	LOCALIDAD	ALTITUD	ZONA
LAGUNA	TEJINA	90 m	Noreste
SANTA ÚRSULA	EL MALPAÍS	205 m	Norte
TEGUESTE	LA PADILLA	400 m	Noreste
SANTA ÚRSULA	LAS TIERRAS	530 m	Norte
SANTA ÚRSULA	LA CORUJERA	550 m	Norte
LAGUNA	LOS RODEOS	617 m	Noreste
LA MATANZA	CRUZ DEL CAMINO	650 m	Norte
TACORONTE	AGUA GARCIA	694 m	Noreste
LA VICTORIA	EL LOMO	825 m	Norte
EL SAUZAL	RAVELO	922 m	Noreste

VALLE DE LA OROTAVA			
MUNICIPIO	LOCALIDAD	ALTITUD	ZONA
LA OROTAVA	EL RINCÓN	216 m	Norte
LA OROTAVA	LA PERDOMA - EL RATIÑO	380 m	Norte
LA OROTAVA	VILLA ARRIBA	400 m	Norte
LA OROTAVA	LA PERDOMA - LA SUERTE	550 m	Norte
LOS REALEJOS	PALO BLANCO	595 m	Norte
LA OROTAVA	BENIJOS	906 m	Norte

COMARCA DE ICODEN			
MUNICIPIO	LOCALIDAD	ALTITUD	ZONA
LA GUANCHA	CHARCO DEL VIENTO	60 m	Norte
ICOD DE LOS VINOS	SANTA BARBARA	475 m	Norte
ICOD DE LOS VINOS	REDONDO	525 m	Norte
LOS REALEJOS	ICOD EL ALTO	770 m	Norte

COMARCA DE DAUTE			
MUNICIPIO	LOCALIDAD	ALTITUD	ZONA
BUENAVISTA DEL NORTE	BUENAVISTA DEL NORTE	66 m	Noroeste
LOS SILOS	TIERRA DEL TRIGO	450 m	Noroeste
BUENAVISTA DEL NORTE	EL PALMAR	555 m	Noroeste
EL TANQUE	RUIGOMEZ – GALERÍA CUBO	750 m	Norte

COMARCA DE ISORA			
MUNICIPIO	LOCALIDAD	ALTITUD	ZONA
GUÍA DE ISORA	PLAYA SAN JUAN	50 m	Oeste
GUÍA DE ISORA	GUÍA DE ISORA	476 m	Oeste
GUÍA DE ISORA	EL POZO	700 m	Oeste
GUÍA DE ISORA	CHÍO	735 m	Oeste
SANTIAGO DEL TEIDE	VALLE DE ARRIBA	990 m	Noroeste
GUÍA DE ISORA	ARIPE – LOS LLANITOS	1032 m	Oeste

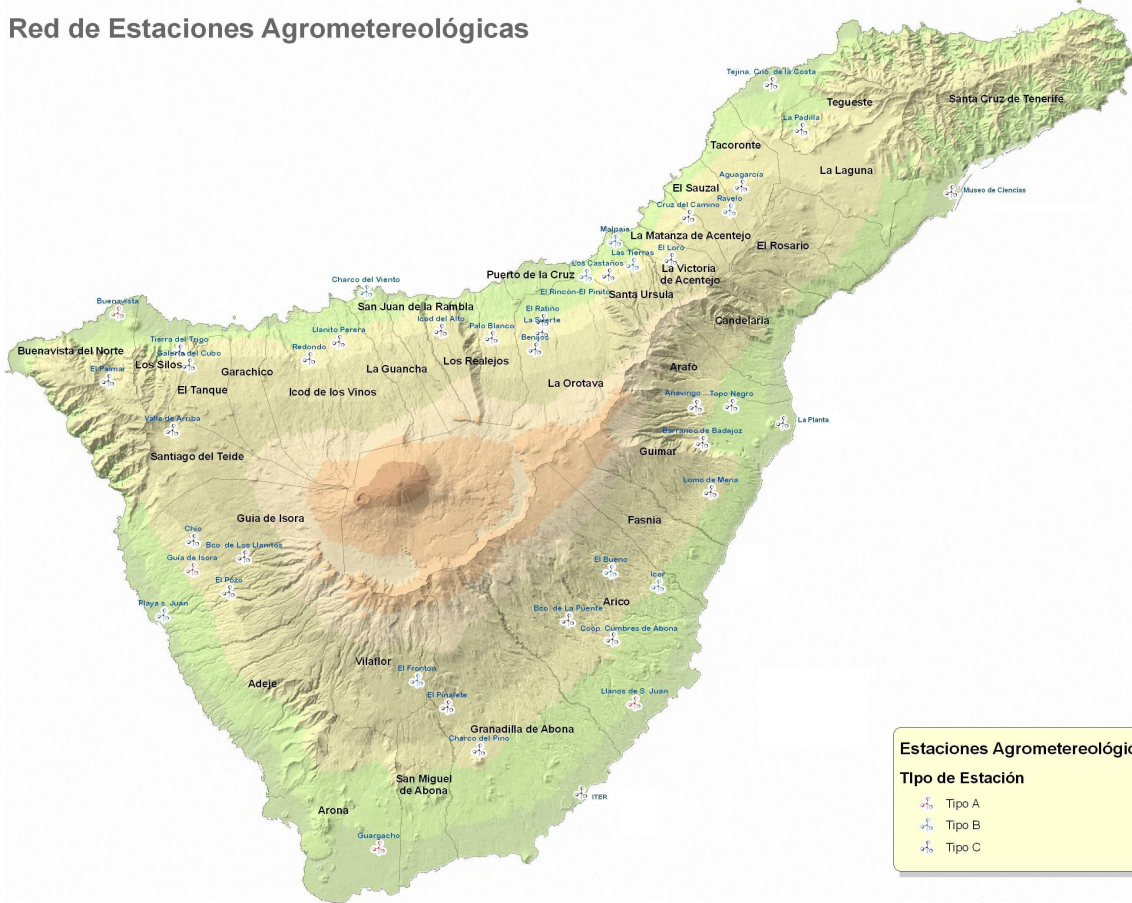
COMARCA DE ABONA			
MUNICIPIO	LOCALIDAD	ALTITUD	ZONA
ARONA	LAS GALLETAS	73 m	Sur
GRANADILLA	AEROPUERTO TFE. SUR	77 m	Sur
ARICO	LLANOS DE SAN JUAN	135 m	Sur
ARICO	ICOR	381 m	Sur
ARICO	TEGUEDITE - EL VISO	410 m	Sur
GRANADILLA	CHARCO DEL PINO	505 m	Sur
ARICO	ORTIZ - BCO. LA PUENTE	725 m	Sur
GRANADILLA	EL PINALETE	850 m	Sur
ARICO	EL BUENO - LOS HELECHOS	930 m	Sur
VILAFLO	EL FRONTÓN	1258 m	Sur

VALLE DE GÜIMAR			
MUNICIPIO	LOCALIDAD	ALTITUD	ZONA
GÜIMAR	LA PLANTA	50 m	Sureste
GÜIMAR	TOPO NEGRO	290 m	Sureste
GÜIMAR	BARRANCO BADAJOZ	340 m	Sureste
GÜIMAR	LOMO MENA	500 m	Sur
ARAFO	AÑAVINGO	700 m	Sureste

COMARCA DE ANAGA			
MUNICIPIO	LOCALIDAD	ALTITUD	ZONA
S/C DE TENERIFE	MUSEO DE CIENCIAS	25 m	Este
S/C DE TENERIFE	S/C DE TENERIFE	77 m	Este

Localización de las estaciones agrometeorológicas

 Red de Estaciones Agrometeorológicas



PRECIPITACIÓN ACUMULADA MENSUAL Y ANUAL

NOTA: Un registro de precipitación es el valor acumulado de las observaciones escrutadas en periodos de 12 minutos.

COMARCA DE ACENTEJO

LAGUNA – TEJINA

PRECIPITACIÓN MENSUAL (mm)

Mes	ENE	FEB	MRZ	ABR	MAY	JUN	JUL	AGT	SEP	OCT	NOV	DIC
----	1.1	26.2	7.5	1.7	5.4	0.3	0.6	1.0	11.7	58.7	19.7	26.7

PRECIPITACIÓN ANUAL: 160.6 mm

DÍAS DE PRECIPITACIÓN SUPERIORES A UNA PRECIPITACIÓN REFERENCIA (mm)

Mes	ENE	FEB	MRZ	ABR	MAY	JUN	JUL	AGT	SEP	OCT	NOV	DIC
P > 0	5	10	4	4	5	2	1	2	5	15	9	11
P => 1	0	6	3	1	2	0	0	0	2	11	6	4
P => 5	0	2	0	0	0	0	0	0	1	4	0	3
P => 10	0	1	0	0	0	0	0	0	0	1	0	0
P => 20	0	0	0	0	0	0	0	0	0	0	0	0

PRECIPITACIÓN MÁXIMA (mm)

Mes	ENE	FEB	MRZ	ABR	MAY	JUN	JUL	AGT	SEP	OCT	NOV	DIC
----	0.4	11.0	4.2	1.3	3.5	0.2	0.6	0.6	7.3	18.9	4.8	9.9

PRECIPITACIÓN NORMAL MENSUAL (mm)

Nº Años	7	7	7	7	7	7	7	7	7	7	7	7
----	31.2	39.9	35.5	22.2	9.2	1.8	3.8	5.9	6.7	34.5	40.2	41.6

SANTA ÚRSULA – EL MALPAÍS

PRECIPITACIÓN MENSUAL (mm)

Mes	ENE	FEB	MRZ	ABR	MAY	JUN	JUL	AGT	SEP	OCT	NOV	DIC
----	2.1	28.2	14.4	5.3	16.8	1.7	2.2	3.9	14.9	82.5	53.8	59.6

PRECIPITACIÓN ANUAL: 285.4 mm

DÍAS DE PRECIPITACIÓN SUPERIORES A UNA PRECIPITACIÓN REFERENCIA (mm)

Mes	ENE	FEB	MRZ	ABR	MAY	JUN	JUL	AGT	SEP	OCT	NOV	DIC
P > 0	4	7	9	4	8	2	2	3	5	19	13	11
P => 1	1	5	5	1	4	1	1	2	2	13	9	8
P => 5	0	1	1	1	1	0	0	0	1	5	3	4
P => 10	0	1	0	0	0	0	0	0	1	2	1	1
P => 20	0	0	0	0	0	0	0	0	0	0	1	1

PRECIPITACIÓN MÁXIMA (mm)

Mes	ENE	FEB	MRZ	ABR	MAY	JUN	JUL	AGT	SEP	OCT	NOV	DIC
----	1.0	17.0	8.3	5.0	7.4	1.5	1.3	2.4	12.8	18.0	25.8	23.9

TEGUESTE - LA PADILLA
PRECIPITACIÓN MENSUAL (mm)

Mes	ENE	FEB	MRZ	ABR	MAY	JUN	JUL	AGT	SEP	OCT	NOV	DIC
----	7.0	41.0	18.5	7.4	21.7	4.9	1.1	4.8	16.0	81.8	53.3	57.2

PRECIPITACIÓN ANUAL: 314.7 mm
DÍAS DE PRECIPITACIÓN SUPERIORES A UNA PRECIPITACIÓN REFERENCIA (mm)

Mes	ENE	FEB	MRZ	ABR	MAY	JUN	JUL	AGT	SEP	OCT	NOV	DIC
P > 0	10	15	7	3	9	3	3	2	8	19	13	19
P => 1	3	10	4	3	4	2	0	2	2	12	7	9
P => 5	0	2	1	0	2	0	0	0	1	5	5	3
P => 10	0	2	1	0	1	0	0	0	0	3	2	1
P => 20	0	0	0	0	0	0	0	0	0	1	0	1

PRECIPITACIÓN MÁXIMA (mm)

Mes	ENE	FEB	MRZ	ABR	MAY	JUN	JUL	AGT	SEP	OCT	NOV	DIC
----	2.6	11.0	11.9	3.1	10.3	3.2	0.8	3.3	9.5	21.5	17.1	25.4

PRECIPITACIÓN NORMAL MENSUAL (mm)

Nº Años	4	4	4	4	4	4	4	4	4	4	4	4
----	82.5	94.9	68.4	36.7	16.1	6.6	4.7	8.3	11.6	32.8	61.4	74.8

SANTA ÚRSULA - LAS TIERRAS
PRECIPITACIÓN MENSUAL (mm)

Mes	ENE	FEB	MRZ	ABR	MAY	JUN	JUL	AGT	SEP	OCT	NOV	DIC
----	4.7	86.1	21.8	27.5	31.5	5.7	3.1	5.4	21.2	137.7	86.5	81.2

PRECIPITACIÓN ANUAL: 512.4 mm
DÍAS DE PRECIPITACIÓN SUPERIORES A UNA PRECIPITACIÓN REFERENCIA (mm)

Mes	ENE	FEB	MRZ	ABR	MAY	JUN	JUL	AGT	SEP	OCT	NOV	DIC
P > 0	6	8	13	9	11	5	3	4	7	19	14	12
P => 1	1	8	5	2	6	1	2	2	3	14	9	9
P => 5	0	4	1	1	2	0	0	0	1	8	4	4
P => 10	0	2	0	1	1	0	0	0	1	4	3	3
P => 20	0	2	0	1	0	0	0	0	0	2	1	1

PRECIPITACIÓN MÁXIMA (mm)

Mes	ENE	FEB	MRZ	ABR	MAY	JUN	JUL	AGT	SEP	OCT	NOV	DIC
----	2.4	29.1	8.0	23.2	15.4	4.3	1.9	3.1	16.9	30.1	35.7	35.2

SANTA ÚRSULA - LA CORUJERA

PRECIPITACIÓN MENSUAL (mm)												
Mes	ENE	FEB	MRZ	ABR	MAY	JUN	JUL	AGT	SEP	OCT	NOV	DIC
----	4.2	77.0	21.6	28.2	39.1	3.8	2.7	4.4	20.9	155.2	85.1	74.9

PRECIPITACIÓN ANUAL: 517.1 mm

DÍAS DE PRECIPITACIÓN SUPERIORES A UNA PRECIPITACIÓN REFERENCIA (mm)												
Mes	ENE	FEB	MRZ	ABR	MAY	JUN	JUL	AGT	SEP	OCT	NOV	DIC
P > 0	5	12	12	9	10	6	4	5	7	19	15	10
P => 1	3	7	6	3	6	1	2	2	1	13	10	8
P => 5	0	4	1	1	2	0	0	0	1	7	3	5
P => 10	0	3	0	1	1	0	0	0	1	5	2	2
P => 20	0	2	0	1	1	0	0	0	0	3	2	1

PRECIPITACIÓN MÁXIMA (mm)												
Mes	ENE	FEB	MRZ	ABR	MAY	JUN	JUL	AGT	SEP	OCT	NOV	DIC
----	1.8	27.0	8.0	23.3	21.4	2.8	1.3	2.7	19.4	38.0	27.4	28.7

PRECIPITACIÓN NORMAL MENSUAL (mm)												
Nº Años	3	3	4	4	4	4	4	4	4	4	4	4
----	83.7	117.6	98.5	61.4	28.6	14.4	2.0	14.5	9.7	36.8	75.8	101.3

LA LAGUNA – LOS RODEOS

PRECIPITACIÓN MENSUAL (mm)												
Mes	ENE	FEB	MRZ	ABR	MAY	JUN	JUL	AGT	SEP	OCT	NOV	DIC
----	9.1	8.6	21.0	11.9	13.4	0.0	0.0	6.3	11.1	52.8	41.6	111.7

PRECIPITACIÓN ANUAL: 287.5 mm

PRECIPITACIÓN NORMAL MENSUAL (mm)												
Nº Años	7	7	7	7	7	7	7	7	7	7	7	7
----	64.4	55.6	40.7	28.5	14.8	6.8	6.6	9.4	7.4	31.1	76.9	57.5

MATANZA - CRUZ DEL CAMINO

PRECIPITACIÓN MENSUAL (mm)												
Mes	ENE	FEB	MRZ	ABR	MAY	JUN	JUL	AGT	SEP	OCT	NOV	DIC
----	4.5	42.5	16.7	13.8	23.3	3.4	3.4	7.1	28.1	111.8	90.8	96.9

PRECIPITACIÓN ANUAL: 442.3 mm

DÍAS DE PRECIPITACIÓN SUPERIORES A UNA PRECIPITACIÓN REFERENCIA (mm)												
Mes	ENE	FEB	MRZ	ABR	MAY	JUN	JUL	AGT	SEP	OCT	NOV	DIC
P > 0	3	9	11	9	10	4	3	3	5	21	11	14
P => 1	2	8	6	2	3	1	2	2	3	15	9	9
P => 5	0	3	1	1	1	0	0	1	1	7	5	5
P => 10	0	1	0	0	1	0	0	0	1	3	2	3
P => 20	0	1	0	0	0	0	0	0	1	1	1	1

PRECIPITACIÓN MÁXIMA (mm)												
Mes	ENE	FEB	MRZ	ABR	MAY	JUN	JUL	AGT	SEP	OCT	NOV	DIC
----	2.5	20.7	8.1	9.7	12.3	2.2	1.6	5.9	22.8	30.8	40.2	41.5

PRECIPITACIÓN NORMAL MENSUAL (mm)												
Nº Años	3	3	3	3	3	3	3	4	4	4	4	4
----	94.0	86.1	112.7	27.3	18.6	23.0	3.0	12.8	7.5	41.0	75.5	84.7

TACORONTE - AGUA GARCIA

PRECIPITACIÓN MENSUAL (mm)												
Mes	ENE	FEB	MRZ	ABR	MAY	JUN	JUL	AGT	SEP	OCT	NOV	DIC
----	11.1	44.4	22.3	18.3	31.4	6.2	4.5	4.4	19.5	123.5	100.8	87.3

PRECIPITACIÓN ANUAL: 473.7 mm

DÍAS DE PRECIPITACIÓN SUPERIORES A UNA PRECIPITACIÓN REFERENCIA (mm)												
Mes	ENE	FEB	MRZ	ABR	MAY	JUN	JUL	AGT	SEP	OCT	NOV	DIC
P > 0	6	13	11	8	9	4	4	5	7	22	12	16
P => 1	2	9	6	3	6	2	2	2	4	12	7	10
P => 5	0	2	1	2	2	0	0	0	2	10	6	5
P => 10	0	1	1	1	1	0	0	0	0	4	2	3
P => 20	0	0	0	0	0	0	0	0	0	1	1	1

PRECIPITACIÓN MÁXIMA (mm)												
Mes	ENE	FEB	MRZ	ABR	MAY	JUN	JUL	AGT	SEP	OCT	NOV	DIC
----	4.5	14.3	11.1	10.4	12.8	4.4	2.0	2.1	6.8	20.0	53.3	38.5

PRECIPITACIÓN NORMAL MENSUAL (mm)												
Nº Años	3	3	3	3	3	3	4	4	4	4	4	4
----	139.9	86.4	94.1	29.0	11.2	16.5	7.2	11.6	17.1	43.4	86.5	96.8

LA VICTORIA - EL LOMO

PRECIPITACIÓN MENSUAL (mm)												
Mes	ENE	FEB	MRZ	ABR	MAY	JUN	JUL	AGT	SEP	OCT	NOV	DIC
----	9.1	75.5	19.1	23.2	35.1	3.0	2.3	6.2	14.4	106.1	98.9	91.0

PRECIPITACIÓN ANUAL: 483.9 mm

DÍAS DE PRECIPITACIÓN SUPERIORES A UNA PRECIPITACIÓN REFERENCIA (mm)												
Mes	ENE	FEB	MRZ	ABR	MAY	JUN	JUL	AGT	SEP	OCT	NOV	DIC
P > 0	7	9	12	10	11	4	3	3	6	18	14	14
P => 1	3	8	4	2	6	1	1	2	4	11	10	9
P => 5	0	4	1	1	2	0	0	0	1	5	5	5
P => 10	0	3	0	1	1	0	0	0	0	3	3	3
P => 20	0	1	0	0	0	0	0	0	0	2	1	1

PRECIPITACIÓN MÁXIMA (mm)												
Mes	ENE	FEB	MRZ	ABR	MAY	JUN	JUL	AGT	SEP	OCT	NOV	DIC
----	4.6	24.5	7.8	17.1	17.2	2.3	1.3	4.1	9.5	28.3	41.3	38.5

PRECIPITACIÓN NORMAL MENSUAL (mm)												
Nº Años	3	3	3	3	3	3	3	4	4	4	4	4
----	151.5	116.1	115.8	38.3	23.6	18.4	1.2	14.9	13.5	49.8	100.2	120.2

EL SAUZAL – RAVELO

PRECIPITACIÓN MENSUAL (mm)												
Mes	ENE	FEB	MRZ	ABR	MAY	JUN	JUL	AGT	SEP	OCT	NOV	DIC
----	18.3	66.2	31.0	26.3	38.0	6.7	5.8	7.6	17.5	93.0	118.0	49.0

PRECIPITACIÓN ANUAL: 477.4 mm

DÍAS DE PRECIPITACIÓN SUPERIORES A UNA PRECIPITACIÓN REFERENCIA (mm)												
Mes	ENE	FEB	MRZ	ABR	MAY	JUN	JUL	AGT	SEP	OCT	NOV	DIC
P > 0	8	13	13	11	12	7	8	6	12	21	14	16
P => 1	6	10	8	3	5	2	3	2	3	13	10	8
P => 5	1	4	1	2	3	0	0	0	3	7	5	4
P => 10	0	1	1	1	1	0	0	0	0	3	4	1
P => 20	0	1	0	0	0	0	0	0	0	1	2	0

PRECIPITACIÓN MÁXIMA (mm)												
Mes	ENE	FEB	MRZ	ABR	MAY	JUN	JUL	AGT	SEP	OCT	NOV	DIC
----	6.9	30.0	13.0	16.4	13.3	3.2	2.5	4.7	5.7	23.1	46.9	13.8

PRECIPITACIÓN NORMAL MENSUAL (mm)												
Nº Años	7	7	7	7	7	7	7	7	7	7	7	7
----	110.7	93.8	108.9	78.5	34.2	14.8	8.8	10.7	14.6	51.2	97.9	95.4

COMARCA DE VALLE DE LA OROTAVA

LA OROTAVA - EL RINCON

PRECIPITACIÓN MENSUAL (mm)

Mes	ENE	FEB	MRZ	ABR	MAY	JUN	JUL	AGT	SEP	OCT	NOV	DIC
----	0.0	54.3	10.8	12.0	21.6	0.9	0.3	1.6	8.5	93.8	47.6	39.9

PRECIPITACIÓN ANUAL: 291.3 mm

DÍAS DE PRECIPITACIÓN SUPERIORES A UNA PRECIPITACIÓN REFERENCIA (mm)

Mes	ENE	FEB	MRZ	ABR	MAY	JUN	JUL	AGT	SEP	OCT	NOV	DIC
P > 0	0	10	9	3	9	1	2	2	3	18	13	11
P => 1	0	6	3	1	4	0	0	0	1	11	9	6
P => 5	0	2	1	1	2	0	0	0	1	5	2	2
P => 10	0	2	0	1	0	0	0	0	0	4	2	1
P => 20	0	1	0	0	0	0	0	0	0	1	0	0

PRECIPITACIÓN MÁXIMA (mm)

Mes	ENE	FEB	MRZ	ABR	MAY	JUN	JUL	AGT	SEP	OCT	NOV	DIC
----	0.0	27.5	5.7	10.8	8.8	0.9	0.2	0.8	7.4	21.0	18.0	19.7

PRECIPITACIÓN NORMAL MENSUAL (mm)

Nº Años	7	7	7	7	7	7	7	7	7	7	7	7
----	36.4	65.3	61.6	40.0	9.6	4.5	0.1	7.5	4.5	28.2	72.9	64.4

LA OROTAVA - LA PERDOMA RATIÑO

PRECIPITACIÓN MENSUAL (mm)

Mes	ENE	FEB	MRZ	ABR	MAY	JUN	JUL	AGT	SEP	OCT	NOV	DIC
----	0.6	31.1	17.2	23.4	26.8	0.8	0.9	0.4	12.9	91.5	56.3	30.1

PRECIPITACIÓN ANUAL: 292.0 mm

DÍAS DE PRECIPITACIÓN SUPERIORES A UNA PRECIPITACIÓN REFERENCIA (mm)

Mes	ENE	FEB	MRZ	ABR	MAY	JUN	JUL	AGT	SEP	OCT	NOV	DIC
P > 0	3	10	9	5	7	1	1	2	6	14	10	7
P => 1	0	6	4	2	3	0	0	0	3	9	6	4
P => 5	0	3	1	1	2	0	0	0	1	6	2	2
P => 10	0	0	0	1	1	0	0	0	0	4	1	1
P => 20	0	0	0	1	0	0	0	0	0	1	1	0

PRECIPITACIÓN MÁXIMA (mm)

Mes	ENE	FEB	MRZ	ABR	MAY	JUN	JUL	AGT	SEP	OCT	NOV	DIC
----	0.4	8.9	8.0	21.2	16.6	0.8	0.9	0.3	5.4	21.3	33.3	16.6

PRECIPITACIÓN NORMAL MENSUAL (mm)

Nº Años	4	4	4	4	4	4	4	4	4	4	4	4
----	48.9	78.4	55.0	45.2	39.5	8.7	0.4	13.0	10.1	35.1	70.8	73.5

LA OROTAVA – VILLA ARRIBA

PRECIPITACIÓN MENSUAL (mm)												
Mes	ENE	FEB	MRZ	ABR	MAY	JUN	JUL	AGT	SEP	OCT	NOV	DIC
----	0.0	46.1	8.8	24.3	26.1	1.0	0.5	0.2	11.0	89.6	49.5	31.9

PRECIPITACIÓN ANUAL: 289.0 mm

DÍAS DE PRECIPITACIÓN SUPERIORES A UNA PRECIPITACIÓN REFERENCIA (mm)												
Mes	ENE	FEB	MRZ	ABR	MAY	JUN	JUL	AGT	SEP	OCT	NOV	DIC
P > 0	0	9	4	4	7	2	1	1	5	11	10	9
P => 1	0	7	2	2	3	0	0	0	1	9	7	4
P => 5	0	3	1	1	2	0	0	0	1	4	3	1
P => 10	0	2	0	1	1	0	0	0	0	4	2	1
P => 20	0	0	0	1	0	0	0	0	0	1	0	0

PRECIPITACIÓN MÁXIMA (mm)												
Mes	ENE	FEB	MRZ	ABR	MAY	JUN	JUL	AGT	SEP	OCT	NOV	DIC
----	0.0	15.5	6.1	20.1	15.5	0.8	0.5	0.2	9.6	22.1	18.2	16.6

PRECIPITACIÓN NORMAL MENSUAL (mm)												
Nº Años	1	1	1	1	1	1	1	1	1	1	1	1
----	36.2	18.9	111.3	46.3	51.1	7.3	0.4	0.2	0.0	11.5	33.1	99.2

LA OROTAVA - LA PERDOMA SUERTE

PRECIPITACIÓN MENSUAL (mm)												
Mes	ENE	FEB	MRZ	ABR	MAY	JUN	JUL	AGT	SEP	OCT	NOV	DIC
----	0.9	24.6	19.2	22.7	32.3	2.0	0.9	1.8	15.4	93.5	49.7	33.0

PRECIPITACIÓN ANUAL: 296.0 mm

DÍAS DE PRECIPITACIÓN SUPERIORES A UNA PRECIPITACIÓN REFERENCIA (mm)												
Mes	ENE	FEB	MRZ	ABR	MAY	JUN	JUL	AGT	SEP	OCT	NOV	DIC
P > 0	3	9	8	4	10	5	2	2	8	16	10	8
P => 1	0	7	4	2	5	1	0	1	3	9	7	5
P => 5	0	2	1	1	2	0	0	0	1	6	2	3
P => 10	0	0	0	1	1	0	0	0	1	4	2	1
P => 20	0	0	0	1	0	0	0	0	0	1	1	0

PRECIPITACIÓN MÁXIMA (mm)												
Mes	ENE	FEB	MRZ	ABR	MAY	JUN	JUL	AGT	SEP	OCT	NOV	DIC
----	0.7	7.7	8.0	20.6	19.0	1.1	0.7	1.7	10.3	23.3	26.0	15.3

PRECIPITACIÓN NORMAL MENSUAL (mm)												
Nº Años	3	3	3	3	3	3	3	4	4	4	4	4
----	80.3	85.6	66.4	44.6	10.3	8.8	2.1	14.2	10.6	40.5	84.8	74.4

LOS REALEJOS - PALO BLANCO

PRECIPITACIÓN MENSUAL (mm)												
Mes	ENE	FEB	MRZ	ABR	MAY	JUN	JUL	AGT	SEP	OCT	NOV	DIC
----	1.1	54.0	38.8	25.3	41.3	14.1	2.7	9.6	17.3	118.9	69.3	42.4

PRECIPITACIÓN ANUAL: 434.8 mm

DÍAS DE PRECIPITACIÓN SUPERIORES A UNA PRECIPITACIÓN REFERENCIA (mm)												
Mes	ENE	FEB	MRZ	ABR	MAY	JUN	JUL	AGT	SEP	OCT	NOV	DIC
P > 0	3	14	12	8	12	6	4	5	10	16	11	9
P => 1	0	8	5	3	7	2	1	1	3	11	8	5
P => 5	0	4	4	1	2	1	0	1	1	5	3	3
P => 10	0	2	1	1	1	1	0	0	1	5	2	1
P => 20	0	0	0	1	1	0	0	0	0	2	1	0

PRECIPITACIÓN MÁXIMA (mm)												
Mes	ENE	FEB	MRZ	ABR	MAY	JUN	JUL	AGT	SEP	OCT	NOV	DIC
----	0.7	17.1	11.9	20.5	23.0	11.6	1.1	9.2	10.1	33.2	34.3	18.5

PRECIPITACIÓN NORMAL MENSUAL (mm)												
Nº Años	3	3	3	3	3	3	3	4	4	4	4	4
----	80.9	77.3	73.2	50.8	47.4	14.6	3.9	17.7	13.7	54.8	105.9	70.8

LA OROTAVA - BENIJOS

PRECIPITACIÓN MENSUAL (mm)												
Mes	ENE	FEB	MRZ	ABR	MAY	JUN	JUL	AGT	SEP	OCT	NOV	DIC
----	2.9	28.8	33.5	11.2	37.3	2.6	3.9	11.8	20.2	109.4	52.0	40.4

PRECIPITACIÓN ANUAL: 354.0 mm

DÍAS DE PRECIPITACIÓN SUPERIORES A UNA PRECIPITACIÓN REFERENCIA (mm)												
Mes	ENE	FEB	MRZ	ABR	MAY	JUN	JUL	AGT	SEP	OCT	NOV	DIC
P > 0	4	11	9	4	9	6	6	4	10	18	12	9
P => 1	2	8	8	2	6	1	2	1	4	12	7	7
P => 5	0	2	3	1	2	0	0	1	1	6	3	3
P => 10	0	1	0	0	2	0	0	1	1	3	2	2
P => 20	0	0	0	0	0	0	0	0	0	2	1	0

PRECIPITACIÓN MÁXIMA (mm)												
Mes	ENE	FEB	MRZ	ABR	MAY	JUN	JUL	AGT	SEP	OCT	NOV	DIC
----	1.4	11.8	9.1	9.0	15.8	1.3	1.3	10.9	12.7	31.8	21.5	15.4

PRECIPITACIÓN NORMAL MENSUAL (mm)												
Nº Años	3	3	3	3	3	3	3	4	4	4	4	4
----	74.9	96.2	69.0	50.8	44.4	10.5	3.5	17.1	8.8	31.5	94.7	78.3

COMARCA DE ICODEN
LA GUANCHA - CHARCO DEL VIENTO
PRECIPITACIÓN MENSUAL (mm)

Mes	ENE	FEB	MRZ	ABR	MAY	JUN	JUL	AGT	SEP	OCT	NOV	DIC
----	1.3	23.4	22.7	5.7	8.4	0.5	0.0	0.6	1.8	60.8	38.4	20.7

PRECIPITACIÓN ANUAL: 184.3 mm
DÍAS DE PRECIPITACIÓN SUPERIORES A UNA PRECIPITACIÓN REFERENCIA (mm)

Mes	ENE	FEB	MRZ	ABR	MAY	JUN	JUL	AGT	SEP	OCT	NOV	DIC
P > 0	2	9	8	1	3	1	0	1	4	14	10	10
P => 1	1	6	4	1	1	0	0	0	1	6	9	5
P => 5	0	1	2	1	1	0	0	0	0	5	1	2
P => 10	0	0	0	0	0	0	0	0	0	3	1	0
P => 20	0	0	0	0	0	0	0	0	0	0	0	0

PRECIPITACIÓN MÁXIMA (mm)

Mes	ENE	FEB	MRZ	ABR	MAY	JUN	JUL	AGT	SEP	OCT	NOV	DIC
----	1.1	8.6	9.1	5.7	7.4	0.5	0.0	0.6	1.2	15.7	19.5	8.0

PRECIPITACIÓN NORMAL MENSUAL (mm)

Nº Años	7	7	7	6	7	7	7	7	7	7	7	7
----	28.6	30.8	32.9	18.8	7.0	2.7	1.6	8.6	2.8	30.8	51.7	46.9

ICOD DE LOS VINOS - S BARBARA
PRECIPITACIÓN MENSUAL (mm)

Mes	ENE	FEB	MRZ	ABR	MAY	JUN	JUL	AGT	SEP	OCT	NOV	DIC
----	0.3	59.1	39.1	11.3	24.5	1.3	1.8	20.7	6.4	60.7	37.2	35.1

PRECIPITACIÓN ANUAL: 297.5 mm
DÍAS DE PRECIPITACIÓN SUPERIORES A UNA PRECIPITACIÓN REFERENCIA (mm)

Mes	ENE	FEB	MRZ	ABR	MAY	JUN	JUL	AGT	SEP	OCT	NOV	DIC
P > 0	2	15	13	9	9	3	4	2	5	12	13	14
P => 1	0	9	8	3	4	0	1	1	3	7	4	4
P => 5	0	5	5	0	2	0	0	1	0	4	2	2
P => 10	0	2	0	0	1	0	0	1	0	4	1	1
P => 20	0	0	0	0	0	0	0	1	0	0	1	0

PRECIPITACIÓN MÁXIMA (mm)

Mes	ENE	FEB	MRZ	ABR	MAY	JUN	JUL	AGT	SEP	OCT	NOV	DIC
----	0.2	13.6	9.4	4.7	14.0	0.9	1.1	20.6	2.7	15.1	23.7	19.7

PRECIPITACIÓN NORMAL MENSUAL (mm)

Nº Años	3	3	3	3	3	3	3	3	3	3	3	3
----	53.4	88.6	67.7	36.4	17.1	13.9	3.1	10.5	5.6	31.7	86.1	54.9

ICOD DE LOS VINOS - REDONDO
PRECIPITACIÓN MENSUAL (mm)

Mes	ENE	FEB	MRZ	ABR	MAY	JUN	JUL	AGT	SEP	OCT	NOV	DIC
----	2.0	55.4	40.5	12.8	23.1	3.4	1.5	17.3	11.9	71.0	40.9	49.6

PRECIPITACIÓN ANUAL: 329.4 mm
DÍAS DE PRECIPITACIÓN SUPERIORES A UNA PRECIPITACIÓN REFERENCIA (mm)

Mes	ENE	FEB	MRZ	ABR	MAY	JUN	JUL	AGT	SEP	OCT	NOV	DIC
P > 0	4	13	12	9	8	3	3	5	7	17	13	15
P => 1	1	11	6	2	3	1	1	1	4	9	7	6
P => 5	0	3	5	1	1	0	0	1	1	5	2	2
P => 10	0	2	1	0	1	0	0	1	0	3	1	1
P => 20	0	0	0	0	0	0	0	0	0	0	1	1

PRECIPITACIÓN MÁXIMA (mm)

Mes	ENE	FEB	MRZ	ABR	MAY	JUN	JUL	AGT	SEP	OCT	NOV	DIC
----	1.5	14.3	11.5	6.7	17.0	2.1	1.1	16.4	7.3	18.2	22.8	33.8

PRECIPITACIÓN NORMAL MENSUAL (mm)

Nº Años	3	3	3	3	3	3	4	4	4	4	4	4
----	59.6	103.6	73.9	34.6	5.8	15.9	1.7	8.2	10.1	39.4	100.3	66.3

LOS REALEJOS - ICODEL ALTO
PRECIPITACIÓN MENSUAL (mm)

Mes	ENE	FEB	MRZ	ABR	MAY	JUN	JUL	AGT	SEP	OCT	NOV	DIC
----	2.2	72.0	60.3	24.2	50.2	6.8	12.1	19.1	20.4	116.6	57.5	46.6

PRECIPITACIÓN ANUAL: 488.0 mm
DÍAS DE PRECIPITACIÓN SUPERIORES A UNA PRECIPITACIÓN REFERENCIA (mm)

Mes	ENE	FEB	MRZ	ABR	MAY	JUN	JUL	AGT	SEP	OCT	NOV	DIC
P > 0	4	16	12	6	9	10	10	9	11	15	10	10
P => 1	1	11	7	3	5	3	3	3	2	10	8	9
P => 5	0	6	4	1	3	0	0	1	1	6	3	3
P => 10	0	2	3	1	1	0	0	1	1	4	2	1
P => 20	0	0	0	0	1	0	0	0	0	2	1	0

PRECIPITACIÓN MÁXIMA (mm)

Mes	ENE	FEB	MRZ	ABR	MAY	JUN	JUL	AGT	SEP	OCT	NOV	DIC
----	1.3	18.0	18.1	19.2	31.6	2.5	3.9	14.1	15.6	29.5	22.7	19.3

PRECIPITACIÓN NORMAL MENSUAL (mm)

Nº Años	3	3	3	3	3	3	3	3	3	3	3	3
----	74.8	73.3	84.6	72.8	38.6	19.9	7.1	22.4	18.9	33.9	63.9	72.0

COMARCA DE DAUTE

BUENAVISTA DEL NORTE

PRECIPITACIÓN MENSUAL (mm)

Mes	ENE	FEB	MRZ	ABR	MAY	JUN	JUL	AGT	SEP	OCT	NOV	DIC
----	0.0	41.2	10.7	10.8	4.7	0.2	0.5	1.7	2.8	35.7	19.8	42.4

PRECIPITACIÓN ANUAL: 170.5 mm

DÍAS DE PRECIPITACIÓN SUPERIORES A UNA PRECIPITACIÓN REFERENCIA (mm)

Mes	ENE	FEB	MRZ	ABR	MAY	JUN	JUL	AGT	SEP	OCT	NOV	DIC
P > 0	0	8	9	3	4	1	2	2	2	16	9	14
P => 1	0	5	4	1	2	0	0	1	1	5	7	8
P => 5	0	3	0	1	0	0	0	0	0	2	0	2
P => 10	0	2	0	1	0	0	0	0	0	1	0	1
P => 20	0	0	0	0	0	0	0	0	0	0	0	0

PRECIPITACIÓN MÁXIMA (mm)

Mes	ENE	FEB	MRZ	ABR	MAY	JUN	JUL	AGT	SEP	OCT	NOV	DIC
----	0.0	15.3	4.6	10.4	1.9	0.2	0.3	1.3	2.0	14.9	4.0	18.4

PRECIPITACIÓN NORMAL MENSUAL (mm)

Nº Años	7	7	7	7	7	7	7	7	7	7	7	7
----	22.0	41.6	48.1	14.0	2.4	1.4	0.6	5.1	1.1	15.6	43.9	58.5

LOS SILOS - TIERRA DEL TRIGO

PRECIPITACIÓN MENSUAL (mm)

Mes	ENE	FEB	MRZ	ABR	MAY	JUN	JUL	AGT	SEP	OCT	NOV	DIC
----	4.1	84.0	30.8	34.5	16.4	3.0	4.9	32.1	5.1	83.3	56.9	123.0

PRECIPITACIÓN ANUAL: 478.1 mm

DÍAS DE PRECIPITACIÓN SUPERIORES A UNA PRECIPITACIÓN REFERENCIA (mm)

Mes	ENE	FEB	MRZ	ABR	MAY	JUN	JUL	AGT	SEP	OCT	NOV	DIC
P > 0	5	12	14	10	10	3	5	5	4	19	13	19
P => 1	2	11	7	4	4	1	2	1	2	11	10	13
P => 5	0	6	2	2	1	0	0	1	0	6	4	4
P => 10	0	4	1	1	0	0	0	1	0	3	3	2
P => 20	0	0	0	0	0	0	0	1	0	1	0	1

PRECIPITACIÓN MÁXIMA (mm)

Mes	ENE	FEB	MRZ	ABR	MAY	JUN	JUL	AGT	SEP	OCT	NOV	DIC
----	1.3	16.3	10.1	17.3	9.4	2.8	1.8	31.4	2.7	22.9	13.8	68.2

PRECIPITACIÓN NORMAL MENSUAL (mm)

Nº Años	3	4	4	4	4	4	4	4	4	4	4	4
----	52.8	137.3	88.4	21.8	22.3	21.8	3.2	15.3	9.5	46.1	86.3	71.2

BUENAVISTA DEL NORTE - PALMAR
PRECIPITACIÓN MENSUAL (mm)

Mes	ENE	FEB	MRZ	ABR	MAY	JUN	JUL	AGT	SEP	OCT	NOV	DIC
----	3.4	98.5	28.4	32.5	17.4	2.6	2.7	16.8	5.8	67.5	52.8	127.3

PRECIPITACIÓN ANUAL: 455.7 mm
DÍAS DE PRECIPITACIÓN SUPERIORES A UNA PRECIPITACIÓN REFERENCIA (mm)

Mes	ENE	FEB	MRZ	ABR	MAY	JUN	JUL	AGT	SEP	OCT	NOV	DIC
P > 0	6	13	10	6	10	1	6	4	3	16	13	21
P => 1	1	11	7	3	2	1	1	1	1	12	9	15
P => 5	0	4	2	1	1	0	0	1	1	5	4	5
P => 10	0	3	0	1	1	0	0	1	0	2	2	5
P => 20	0	1	0	1	0	0	0	0	0	1	0	2

PRECIPITACIÓN MÁXIMA (mm)

Mes	ENE	FEB	MRZ	ABR	MAY	JUN	JUL	AGT	SEP	OCT	NOV	DIC
----	1.5	32.7	7.4	25.4	11.5	2.6	1.0	16.4	5.0	20.8	14.0	42.6

PRECIPITACIÓN NORMAL MENSUAL (mm)

Nº Años	3	3	4	4	4	4	4	4	4	4	4	4
----	64.4	83.8	84.1	14.2	4.4	8.4	1.0	10.6	7.7	42.0	69.4	77.0

EL TANQUE - RUIGOMEZ - Gª CUBO
PRECIPITACIÓN MENSUAL (mm)

Mes	ENE	FEB	MRZ	ABR	MAY	JUN	JUL	AGT	SEP	OCT	NOV	DIC
----	12.3	25.8	41.9	27.2	33.4	4.2	5.4	39.1	9.1	114.0	76.7	135.6

PRECIPITACIÓN ANUAL: 524.7 mm
DÍAS DE PRECIPITACIÓN SUPERIORES A UNA PRECIPITACIÓN REFERENCIA (mm)

Mes	ENE	FEB	MRZ	ABR	MAY	JUN	JUL	AGT	SEP	OCT	NOV	DIC
P > 0	4	7	15	12	9	7	5	5	9	18	17	20
P => 1	3	5	8	5	5	1	3	2	3	12	10	12
P => 5	1	3	4	3	2	0	0	1	0	8	4	5
P => 10	0	0	1	0	1	0	0	1	0	5	3	2
P => 20	0	0	0	0	0	0	0	1	0	1	1	2

PRECIPITACIÓN MÁXIMA (mm)

Mes	ENE	FEB	MRZ	ABR	MAY	JUN	JUL	AGT	SEP	OCT	NOV	DIC
----	8.8	7.6	15.9	9.9	17.7	2.0	1.8	36.5	3.6	31.9	24.3	70.6

PRECIPITACIÓN NORMAL MENSUAL (mm)

Nº Años	4	4	4	4	4	4	4	4	4	4	4	4
----	48.3	149.9	102.9	29.8	28.7	20.2	4.0	19.2	15.9	34.2	81.5	87.1

COMARCA DE ISORA

GUIA DE ISORA - PLAYA S. JUAN

PRECIPITACIÓN MENSUAL (mm)												
Mes	ENE	FEB	MRZ	ABR	MAY	JUN	JUL	AGT	SEP	OCT	NOV	DIC
----	0.5	24.3	0.1	1.4	0.0	0.0	0.0	0.1	1.1	0.0	0.0	66.3

PRECIPITACIÓN ANUAL: 93.8 mm

DÍAS DE PRECIPITACIÓN SUPERIORES A UNA PRECIPITACIÓN REFERENCIA (mm)												
Mes	ENE	FEB	MRZ	ABR	MAY	JUN	JUL	AGT	SEP	OCT	NOV	DIC
P > 0	2	6	1	2	0	0	0	1	2	0	0	6
P => 1	0	4	0	0	0	0	0	0	0	0	0	5
P => 5	0	2	0	0	0	0	0	0	0	0	0	4
P => 10	0	1	0	0	0	0	0	0	0	0	0	3
P => 20	0	0	0	0	0	0	0	0	0	0	0	2

PRECIPITACIÓN MÁXIMA (mm)												
Mes	ENE	FEB	MRZ	ABR	MAY	JUN	JUL	AGT	SEP	OCT	NOV	DIC
----	0.3	12.5	0.1	0.7	0.0	0.0	0.0	0.1	0.7	0.0	0.0	24.3

PRECIPITACIÓN NORMAL MENSUAL (mm)												
Nº Años	7	7	7	7	7	7	7	7	7	7	7	7
----	16.2	22.0	17.0	4.7	2.4	0.0	0.0	5.1	2.3	17.7	23.5	56.7

GUIA DE ISORA

PRECIPITACIÓN MENSUAL (mm)												
Mes	ENE	FEB	MRZ	ABR	MAY	JUN	JUL	AGT	SEP	OCT	NOV	DIC
----	0.0	28.0	0.9	6.1	0.0	2.3	0.0	0.0	3.5	0.8	1.4	82.7

PRECIPITACIÓN ANUAL: 125.7 mm

DÍAS DE PRECIPITACIÓN SUPERIORES A UNA PRECIPITACIÓN REFERENCIA (mm)												
Mes	ENE	FEB	MRZ	ABR	MAY	JUN	JUL	AGT	SEP	OCT	NOV	DIC
P > 0	0	9	2	3	0	3	0	0	2	1	2	9
P => 1	0	5	0	1	0	1	0	0	2	0	0	7
P => 5	0	2	0	0	0	0	0	0	0	0	0	5
P => 10	0	0	0	0	0	0	0	0	0	0	0	4
P => 20	0	0	0	0	0	0	0	0	0	0	0	1

PRECIPITACIÓN MÁXIMA (mm)												
Mes	ENE	FEB	MRZ	ABR	MAY	JUN	JUL	AGT	SEP	OCT	NOV	DIC
----	0.0	9.9	0.7	4.8	0.0	1.9	0.0	0.0	2.5	0.8	0.8	27.6

PRECIPITACIÓN NORMAL MENSUAL (mm)												
Nº Años	7	7	7	7	7	7	7	7	7	7	7	7
----	20.9	29.2	25.0	4.6	1.8	0.8	0.0	5.9	2.2	18.2	30.2	64.8

GUIA DE ISORA - EL POZO
PRECIPITACIÓN MENSUAL (mm)

Mes	ENE	FEB	MRZ	ABR	MAY	JUN	JUL	AGT	SEP	OCT	NOV	DIC
----	0.0	44.4	16.4	10.0	1.8	7.0	0.2	0.6	2.7	3.7	3.8	69.0

PRECIPITACIÓN ANUAL: 159.6 mm
DÍAS DE PRECIPITACIÓN SUPERIORES A UNA PRECIPITACIÓN REFERENCIA (mm)

Mes	ENE	FEB	MRZ	ABR	MAY	JUN	JUL	AGT	SEP	OCT	NOV	DIC
P > 0	0	11	6	5	4	3	1	3	4	7	7	8
P => 1	0	7	2	3	0	2	0	0	1	2	1	6
P => 5	0	5	1	1	0	1	0	0	0	0	0	5
P => 10	0	1	1	0	0	0	0	0	0	0	0	3
P => 20	0	0	0	0	0	0	0	0	0	0	0	1

PRECIPITACIÓN MÁXIMA (mm)

Mes	ENE	FEB	MRZ	ABR	MAY	JUN	JUL	AGT	SEP	OCT	NOV	DIC
----	0.0	10.9	13.2	5.0	0.8	5.0	0.2	0.4	1.8	1.4	1.7	30.4

PRECIPITACIÓN NORMAL MENSUAL (mm)

Nº Años	3	3	3	3	3	3	3	4	4	4	4	4
----	40.0	48.8	38.1	7.1	3.0	0.9	0.2	8.4	5.1	26.3	31.1	61.4

GUIA DE ISORA – CHIO
PRECIPITACIÓN MENSUAL (mm)

Mes	ENE	FEB	MRZ	ABR	MAY	JUN	JUL	AGT	SEP	OCT	NOV	DIC
----	1.6	41.3	13.7	13.9	1.7	4.0	0.2	1.0	4.0	8.3	4.4	92.1

PRECIPITACIÓN ANUAL: 186.2 mm
DÍAS DE PRECIPITACIÓN SUPERIORES A UNA PRECIPITACIÓN REFERENCIA (mm)

Mes	ENE	FEB	MRZ	ABR	MAY	JUN	JUL	AGT	SEP	OCT	NOV	DIC
P > 0	1	9	5	4	2	2	1	3	6	4	3	8
P => 1	1	7	4	4	1	2	0	0	2	2	2	6
P => 5	0	4	1	1	0	0	0	0	0	0	0	5
P => 10	0	1	1	0	0	0	0	0	0	0	0	2
P => 20	0	0	0	0	0	0	0	0	0	0	0	2

PRECIPITACIÓN MÁXIMA (mm)

Mes	ENE	FEB	MRZ	ABR	MAY	JUN	JUL	AGT	SEP	OCT	NOV	DIC
----	1.6	10.9	10.5	8.0	1.2	2.5	0.2	0.6	2.6	4.2	2.7	40.1

PRECIPITACIÓN NORMAL MENSUAL (mm)

Nº Años	3	3	3	3	3	3	3	4	4	4	4	4
----	42.1	56.0	43.4	6.4	4.1	0.5	0.1	6.6	3.9	18.2	54.9	61.0

SANTIAGO DEL TEIDE - V. ARRIBA
PRECIPITACIÓN MENSUAL (mm)

Mes	ENE	FEB	MRZ	ABR	MAY	JUN	JUL	AGT	SEP	OCT	NOV	DIC
----	0.1	98.0	7.5	18.0	10.5	0.4	0.0	1.3	8.0	49.6	26.7	105.4

PRECIPITACIÓN ANUAL: 325.5 mm
DÍAS DE PRECIPITACIÓN SUPERIORES A UNA PRECIPITACIÓN REFERENCIA (mm)

Mes	ENE	FEB	MRZ	ABR	MAY	JUN	JUL	AGT	SEP	OCT	NOV	DIC
P > 0	1	13	8	7	4	1	0	2	4	15	10	15
P => 1	0	7	3	4	3	0	0	1	2	8	7	8
P => 5	0	6	0	1	1	0	0	0	1	3	1	5
P => 10	0	4	0	0	0	0	0	0	0	2	1	2
P => 20	0	2	0	0	0	0	0	0	0	0	0	1

PRECIPITACIÓN MÁXIMA (mm)

Mes	ENE	FEB	MRZ	ABR	MAY	JUN	JUL	AGT	SEP	OCT	NOV	DIC
----	0.1	26.9	3.2	8.9	7.9	0.4	0.0	1.0	6.4	14.0	16.2	59.5

PRECIPITACIÓN NORMAL MENSUAL (mm)

Nº Años	3	3	3	3	3	3	3	3	3	3	3	3
----	79.9	136.5	104.4	14.0	11.0	2.3	0.0	11.0	7.5	46.6	72.1	72.1

GUIA ISORA - ARIPE - LLANITOS
PRECIPITACIÓN MENSUAL (mm)

Mes	ENE	FEB	MRZ	ABR	MAY	JUN	JUL	AGT	SEP	OCT	NOV	DIC
----	1.3	51.6	15.4	17.4	0.6	3.3	0.1	2.3	5.5	7.1	23.9	101.2

PRECIPITACIÓN ANUAL: 229.7 mm
DÍAS DE PRECIPITACIÓN SUPERIORES A UNA PRECIPITACIÓN REFERENCIA (mm)

Mes	ENE	FEB	MRZ	ABR	MAY	JUN	JUL	AGT	SEP	OCT	NOV	DIC
P > 0	2	10	4	5	1	3	1	2	5	9	4	10
P => 1	1	8	2	3	0	1	0	2	1	2	3	5
P => 5	0	5	1	1	0	0	0	0	0	0	1	4
P => 10	0	2	1	0	0	0	0	0	0	0	1	4
P => 20	0	0	0	0	0	0	0	0	0	0	0	1

PRECIPITACIÓN MÁXIMA (mm)

Mes	ENE	FEB	MRZ	ABR	MAY	JUN	JUL	AGT	SEP	OCT	NOV	DIC
----	1.2	12.5	12.2	9.8	0.6	3.0	0.1	1.2	4.3	3.4	18.8	53.3

PRECIPITACIÓN NORMAL MENSUAL (mm)

Nº Años	3	3	3	3	3	3	3	3	4	4	4	4
----	43.7	82.6	63.6	8.6	6.7	0.4	0.3	11.6	5.9	32.2	46.4	72.3

COMARCA DE ABONA
ARONA - LAS GALLETAS
PRECIPITACIÓN MENSUAL (mm)

Mes	ENE	FEB	MRZ	ABR	MAY	JUN	JUL	AGT	SEP	OCT	NOV	DIC
----	2.0	12.6	1.1	2.1	1.3	0.0	0.0	0.0	1.5	18.1	5.5	75.9

PRECIPITACIÓN ANUAL: 120.1 mm
DÍAS DE PRECIPITACIÓN SUPERIORES A UNA PRECIPITACIÓN REFERENCIA (mm)

Mes	ENE	FEB	MRZ	ABR	MAY	JUN	JUL	AGT	SEP	OCT	NOV	DIC
P > 0	1	6	4	3	1	0	0	0	3	5	2	6
P => 1	1	3	0	1	1	0	0	0	0	2	2	6
P => 5	0	1	0	0	0	0	0	0	0	2	0	4
P => 10	0	0	0	0	0	0	0	0	0	0	0	1
P => 20	0	0	0	0	0	0	0	0	0	0	0	1

PRECIPITACIÓN MÁXIMA (mm)

Mes	ENE	FEB	MRZ	ABR	MAY	JUN	JUL	AGT	SEP	OCT	NOV	DIC
----	2.0	6.8	0.4	1.2	1.3	0.0	0.0	0.0	0.7	8.9	2.8	48.4

PRECIPITACIÓN NORMAL MENSUAL (mm)

Nº Años	7	7	7	7	7	7	7	7	7	7	7	7
----	29.4	30.1	17.1	7.8	3.2	0.0	0.0	5.1	2.2	16.0	25.5	50.0

GRANADILLA – AEROPUERTO TFE SUR
PRECIPITACIÓN MENSUAL (mm)

Mes	ENE	FEB	MRZ	ABR	MAY	JUN	JUL	AGT	SEP	OCT	NOV	DIC
----	0.0	5.0	2.2	1.0	1.0	0.0	0.0	0.0	1.2	1.5	5.0	75.6

PRECIPITACIÓN ANUAL: 92.5 mm
PRECIPITACIÓN NORMAL MENSUAL (mm)

Nº Años	7	7	7	7	7	7	7	7	7	7	7	7
----	33.9	36.5	10.2	9.5	1.7	0.0	0.1	9.4	8.6	18.8	21.4	33.1

ARICO - LLANOS DE SAN JUAN
PRECIPITACIÓN MENSUAL (mm)

Mes	ENE	FEB	MRZ	ABR	MAY	JUN	JUL	AGT	SEP	OCT	NOV	DIC
----	0.1	28.1	4.6	1.8	0.0	2.0	0.0	0.0	8.9	1.6	0.8	119.6

PRECIPITACIÓN ANUAL: 167.5 mm
DÍAS DE PRECIPITACIÓN SUPERIORES A UNA PRECIPITACIÓN REFERENCIA (mm)

Mes	ENE	FEB	MRZ	ABR	MAY	JUN	JUL	AGT	SEP	OCT	NOV	DIC
P > 0	1	8	2	1	0	1	0	0	5	1	2	7
P => 1	0	5	2	1	0	1	0	0	3	1	0	5
P => 5	0	2	0	0	0	0	0	0	0	0	0	3
P => 10	0	1	0	0	0	0	0	0	0	0	0	1
P => 20	0	0	0	0	0	0	0	0	0	0	0	1

PRECIPITACIÓN MÁXIMA (mm)

Mes	ENE	FEB	MRZ	ABR	MAY	JUN	JUL	AGT	SEP	OCT	NOV	DIC
----	0.1	11.0	3.0	1.8	0.0	2.0	0.0	0.0	4.6	1.6	0.6	96.5

PRECIPITACIÓN NORMAL MENSUAL (mm)

Nº Años	6	7	7	7	7	7	7	7	7	7	7	7
----	40.6	31.1	15.6	11.2	2.2	0.4	0.1	8.0	3.9	11.8	29.0	46.6

ARICO - ICOR
PRECIPITACIÓN MENSUAL (mm)

Mes	ENE	FEB	MRZ	ABR	MAY	JUN	JUL	AGT	SEP	OCT	NOV	DIC
----	0.0	29.6	25.3	0.0	0.0	1.5	0.0	0.1	8.2	2.0	0.1	129.0

PRECIPITACIÓN ANUAL: 195.8 mm
DÍAS DE PRECIPITACIÓN SUPERIORES A UNA PRECIPITACIÓN REFERENCIA (mm)

Mes	ENE	FEB	MRZ	ABR	MAY	JUN	JUL	AGT	SEP	OCT	NOV	DIC
P > 0	0	10	4	0	0	3	0	1	7	4	1	6
P => 1	0	5	2	0	0	0	0	0	2	0	0	5
P => 5	0	2	1	0	0	0	0	0	0	0	0	3
P => 10	0	1	1	0	0	0	0	0	0	0	0	2
P => 20	0	0	1	0	0	0	0	0	0	0	0	2

PRECIPITACIÓN MÁXIMA (mm)

Mes	ENE	FEB	MRZ	ABR	MAY	JUN	JUL	AGT	SEP	OCT	NOV	DIC
----	0.0	12.3	23.3	0.0	0.0	0.9	0.0	0.1	4.6	0.8	0.1	69.0

ARICO - TEGUEDITE - EL VISO
PRECIPITACIÓN MENSUAL (mm)

Mes	ENE	FEB	MRZ	ABR	MAY	JUN	JUL	AGT	SEP	OCT	NOV	DIC
----	1.4	29.8	3.4	1.6	0.3	1.4	0.0	0.0	0.0	2.6	3.1	226.3

PRECIPITACIÓN ANUAL: 269.9 mm
DÍAS DE PRECIPITACIÓN SUPERIORES A UNA PRECIPITACIÓN REFERENCIA (mm)

Mes	ENE	FEB	MRZ	ABR	MAY	JUN	JUL	AGT	SEP	OCT	NOV	DIC
P > 0	1	9	3	3	2	2	0	0	0	5	4	10
P => 1	1	6	1	1	0	1	0	0	0	1	1	6
P => 5	0	2	0	0	0	0	0	0	0	0	0	3
P => 10	0	1	0	0	0	0	0	0	0	0	0	2
P => 20	0	0	0	0	0	0	0	0	0	0	0	2

PRECIPITACIÓN MÁXIMA (mm)

Mes	ENE	FEB	MRZ	ABR	MAY	JUN	JUL	AGT	SEP	OCT	NOV	DIC
----	1.4	10.4	3.0	1.0	0.2	1.0	0.0	0.0	0.0	1.5	2.7	154.9

PRECIPITACIÓN NORMAL MENSUAL (mm)

Nº Años	4	4	4	4	4	4	4	4	4	4	4	4
----	38.4	84.0	49.0	22.6	4.3	4.0	0.1	23.2	6.7	17.2	122.1	17.9

GRANADILLA - CHARCO DEL PINO
PRECIPITACIÓN MENSUAL (mm)

Mes	ENE	FEB	MRZ	ABR	MAY	JUN	JUL	AGT	SEP	OCT	NOV	DIC
----	0.2	28.3	1.6	6.3	6.5	3.3	0.0	1.2	10.7	2.7	7.5	136.6

PRECIPITACIÓN ANUAL: 204.9 mm
DÍAS DE PRECIPITACIÓN SUPERIORES A UNA PRECIPITACIÓN REFERENCIA (mm)

Mes	ENE	FEB	MRZ	ABR	MAY	JUN	JUL	AGT	SEP	OCT	NOV	DIC
P > 0	2	12	5	4	6	3	0	10	6	3	4	11
P => 1	0	5	0	3	1	1	0	0	2	1	2	6
P => 5	0	2	0	0	0	0	0	0	1	0	1	4
P => 10	0	1	0	0	0	0	0	0	0	0	0	2
P => 20	0	0	0	0	0	0	0	0	0	0	0	1

PRECIPITACIÓN MÁXIMA (mm)

Mes	ENE	FEB	MRZ	ABR	MAY	JUN	JUL	AGT	SEP	OCT	NOV	DIC
----	0.1	10.4	0.9	3.3	4.4	2.8	0.0	0.2	5.0	1.9	5.1	102.6

PRECIPITACIÓN NORMAL MENSUAL (mm)

Nº Años	3	3	3	3	3	3	3	3	3	3	3	3
----	78.4	98.5	46.5	13.3	5.5	0.3	0.2	12.5	10.2	40.0	52.5	45.1

ARICO - BARRANCO PUENTE - ORTIZ
PRECIPITACIÓN MENSUAL (mm)

Mes	ENE	FEB	MRZ	ABR	MAY	JUN	JUL	AGT	SEP	OCT	NOV	DIC
----	1.4	52.1	4.3	0.0	13.5	5.0	0.0	0.0	8.5	3.7	11.6	284.3

PRECIPITACIÓN ANUAL: 384.4 mm
DÍAS DE PRECIPITACIÓN SUPERIORES A UNA PRECIPITACIÓN REFERENCIA (mm)

Mes	ENE	FEB	MRZ	ABR	MAY	JUN	JUL	AGT	SEP	OCT	NOV	DIC
P > 0	3	7	5	0	6	2	0	0	8	4	6	7
P => 1	1	6	2	0	1	1	0	0	3	1	1	6
P => 5	0	4	0	0	1	0	0	0	0	0	1	3
P => 10	0	2	0	0	1	0	0	0	0	0	1	3
P => 20	0	0	0	0	0	0	0	0	0	0	0	2

PRECIPITACIÓN MÁXIMA (mm)

Mes	ENE	FEB	MRZ	ABR	MAY	JUN	JUL	AGT	SEP	OCT	NOV	DIC
----	1.0	18.2	1.9	0.0	11.7	4.9	0.0	0.0	4.0	2.6	10.0	194.6

PRECIPITACIÓN NORMAL MENSUAL (mm)

Nº Años	3	3	3	3	3	3	3	4	4	4	4	4
----	153.0	116.7	71.1	23.1	9.5	6.1	0.1	15.5	6.4	21.5	58.5	53.1

GRANADILLA - EL PINALETE
PRECIPITACIÓN MENSUAL (mm)

Mes	ENE	FEB	MRZ	ABR	MAY	JUN	JUL	AGT	SEP	OCT	NOV	DIC
----	0.2	54.1	7.2	28.1	8.9	12.8	0.0	0.0	3.2	2.3	7.6	238.9

PRECIPITACIÓN ANUAL: 363.3 mm
DÍAS DE PRECIPITACIÓN SUPERIORES A UNA PRECIPITACIÓN REFERENCIA (mm)

Mes	ENE	FEB	MRZ	ABR	MAY	JUN	JUL	AGT	SEP	OCT	NOV	DIC
P > 0	2	9	8	6	11	5	0	0	4	5	5	8
P => 1	0	6	3	4	3	2	0	0	1	0	2	5
P => 5	0	5	0	3	0	1	0	0	0	0	0	5
P => 10	0	2	0	0	0	0	0	0	0	0	0	3
P => 20	0	1	0	0	0	0	0	0	0	0	0	3

PRECIPITACIÓN MÁXIMA (mm)

Mes	ENE	FEB	MRZ	ABR	MAY	JUN	JUL	AGT	SEP	OCT	NOV	DIC
----	0.1	20.8	2.5	9.8	3.9	9.9	0.0	0.0	1.1	0.7	4.2	152.5

PRECIPITACIÓN NORMAL MENSUAL (mm)

Nº Años	3	3	3	3	3	3	3	3	3	3	3	3
----	112.1	163.5	92.2	26.3	4.5	1.9	0.0	21.4	9.5	52.8	77.1	69.7

ARICO - EL BUENO - LOS HELECHOS
PRECIPITACIÓN MENSUAL (mm)

Mes	ENE	FEB	MRZ	ABR	MAY	JUN	JUL	AGT	SEP	OCT	NOV	DIC
----	1.7	68.2	10.5	0.0	3.2	8.6	0.0	0.0	6.2	8.8	4.2	217.8

PRECIPITACIÓN ANUAL: 329.2 mm
DÍAS DE PRECIPITACIÓN SUPERIORES A UNA PRECIPITACIÓN REFERENCIA (mm)

Mes	ENE	FEB	MRZ	ABR	MAY	JUN	JUL	AGT	SEP	OCT	NOV	DIC
P > 0	3	11	6	0	6	3	0	0	9	7	5	7
P => 1	1	5	4	0	1	2	0	0	2	3	3	6
P => 5	0	3	0	0	0	1	0	0	0	0	0	3
P => 10	0	2	0	0	0	0	0	0	0	0	0	2
P => 20	0	1	0	0	0	0	0	0	0	0	0	2

PRECIPITACIÓN MÁXIMA (mm)

Mes	ENE	FEB	MRZ	ABR	MAY	JUN	JUL	AGT	SEP	OCT	NOV	DIC
----	1.5	41.3	2.9	0.0	1.2	7.2	0.0	0.0	2.4	4.2	1.5	155.5

PRECIPITACIÓN NORMAL MENSUAL (mm)

Nº Años	7	7	7	7	7	7	7	7	7	7	7	7
----	92.5	54.0	32.6	23.9	7.5	6.0	0.0	14.0	6.3	17.3	46.7	103.9

VILAFLORES - EL FRONTON
PRECIPITACIÓN MENSUAL (mm)

Mes	ENE	FEB	MRZ	ABR	MAY	JUN	JUL	AGT	SEP	OCT	NOV	DIC
----	0.1	46.7	34.0	45.2	2.4	5.2	0.0	0.0	20.3	27.8	16.4	214.4

PRECIPITACIÓN ANUAL: 412.5 mm
DÍAS DE PRECIPITACIÓN SUPERIORES A UNA PRECIPITACIÓN REFERENCIA (mm)

Mes	ENE	FEB	MRZ	ABR	MAY	JUN	JUL	AGT	SEP	OCT	NOV	DIC
P > 0	1	12	6	6	6	2	0	0	7	8	9	6
P => 1	0	7	3	4	1	2	0	0	2	3	3	5
P => 5	0	4	1	3	0	0	0	0	1	1	1	4
P => 10	0	3	1	2	0	0	0	0	1	1	0	4
P => 20	0	0	1	1	0	0	0	0	0	1	0	3

PRECIPITACIÓN MÁXIMA (mm)

Mes	ENE	FEB	MRZ	ABR	MAY	JUN	JUL	AGT	SEP	OCT	NOV	DIC
----	0.1	11.8	30.0	22.7	1.5	3.5	0.0	0.0	16.1	23.4	9.2	147.9

PRECIPITACIÓN NORMAL MENSUAL (mm)

Nº Años	7	7	7	7	7	7	7	7	7	7	7	7
----	49.6	173.6	76.2	30.7	4.1	0.4	3.0	16.6	7.0	59.1	55.8	100.8

COMARCA DE VALLE DE GÜIMAR
GUIMAR - LA PLANTA
PRECIPITACIÓN MENSUAL (mm)

Mes	ENE	FEB	MRZ	ABR	MAY	JUN	JUL	AGT	SEP	OCT	NOV	DIC
----	0.0	31.7	20.0	0.0	0.0	0.0	0.0	0.0	7.8	0.0	1.2	146.8

PRECIPITACIÓN ANUAL: 207.5 mm
DÍAS DE PRECIPITACIÓN SUPERIORES A UNA PRECIPITACIÓN REFERENCIA (mm)

Mes	ENE	FEB	MRZ	ABR	MAY	JUN	JUL	AGT	SEP	OCT	NOV	DIC
P > 0	0	3	3	0	0	0	0	0	1	0	1	4
P => 1	0	3	3	0	0	0	0	0	1	0	1	4
P => 5	0	3	2	0	0	0	0	0	1	0	0	2
P => 10	0	1	1	0	0	0	0	0	0	0	0	2
P => 20	0	0	0	0	0	0	0	0	0	0	0	2

PRECIPITACIÓN MÁXIMA (mm)

Mes	ENE	FEB	MRZ	ABR	MAY	JUN	JUL	AGT	SEP	OCT	NOV	DIC
----	0.0	15.2	11.0	0.0	0.0	0.0	0.0	0.0	7.8	0.0	1.2	83.6

PRECIPITACIÓN NORMAL MENSUAL (mm)

Nº Años	3	3	3	3	3	3	3	3	3	3	3	3
----	81.8	46.7	29.7	12.5	2.7	3.3	0.6	14.8	0.4	17.9	13.4	22.1

GUIMAR - TOPO NEGRO
PRECIPITACIÓN MENSUAL (mm)

Mes	ENE	FEB	MRZ	ABR	MAY	JUN	JUL	AGT	SEP	OCT	NOV	DIC
----	0.0	49.2	28.5	0.0	0.2	0.0	0.0	0.1	1.6	6.3	6.8	82.6

PRECIPITACIÓN ANUAL: 175.3 mm
DÍAS DE PRECIPITACIÓN SUPERIORES A UNA PRECIPITACIÓN REFERENCIA (mm)

Mes	ENE	FEB	MRZ	ABR	MAY	JUN	JUL	AGT	SEP	OCT	NOV	DIC
P > 0	0	7	4	0	1	0	0	1	5	4	4	5
P => 1	0	5	4	0	0	0	0	0	0	1	2	3
P => 5	0	2	3	0	0	0	0	0	0	1	0	3
P => 10	0	2	1	0	0	0	0	0	0	0	0	3
P => 20	0	1	0	0	0	0	0	0	0	0	0	1

PRECIPITACIÓN MÁXIMA (mm)

Mes	ENE	FEB	MRZ	ABR	MAY	JUN	JUL	AGT	SEP	OCT	NOV	DIC
----	0.0	26.6	12.6	0.0	0.2	0.0	0.0	0.1	0.6	5.8	4.3	60.0

PRECIPITACIÓN NORMAL MENSUAL (mm)

Nº Años	4	4	4	4	4	4	4	4	4	4	4	4
----	114.3	68.7	25.0	10.7	3.9	2.0	0.0	16.7	0.9	24.6	48.1	35.1

GUIMAR - BARRANCO BADAJOZ
PRECIPITACIÓN MENSUAL (mm)

Mes	ENE	FEB	MRZ	ABR	MAY	JUN	JUL	AGT	SEP	OCT	NOV	DIC
----	0.1	66.9	26.1	0.1	1.9	0.6	0.0	0.1	2.5	6.2	7.6	146.7

PRECIPITACIÓN ANUAL: 258.8 mm
DÍAS DE PRECIPITACIÓN SUPERIORES A UNA PRECIPITACIÓN REFERENCIA (mm)

Mes	ENE	FEB	MRZ	ABR	MAY	JUN	JUL	AGT	SEP	OCT	NOV	DIC
P > 0	1	6	5	1	2	1	0	1	6	5	4	6
P => 1	0	5	4	0	1	0	0	0	1	1	3	4
P => 5	0	4	1	0	0	0	0	0	0	0	0	4
P => 10	0	2	1	0	0	0	0	0	0	0	0	4
P => 20	0	1	0	0	0	0	0	0	0	0	0	2

PRECIPITACIÓN MÁXIMA (mm)

Mes	ENE	FEB	MRZ	ABR	MAY	JUN	JUL	AGT	SEP	OCT	NOV	DIC
----	0.1	33.4	17.6	0.1	1.2	0.6	0.0	0.1	1.0	3.7	3.0	81.6

PRECIPITACIÓN NORMAL MENSUAL (mm)

Nº Años	3	3	3	3	3	3	3	4	4	4	4	4
----	190.0	123.1	48.9	18.5	7.4	6.7	0.3	23.1	3.1	37.3	61.1	38.6

GUIMAR - LOMO MENA
PRECIPITACIÓN MENSUAL (mm)

Mes	ENE	FEB	MRZ	ABR	MAY	JUN	JUL	AGT	SEP	OCT	NOV	DIC
----	0.1	67.3	39.8	0.2	1.4	3.1	0.0	0.1	2.7	9.2	2.9	237.2

PRECIPITACIÓN ANUAL: 364.0 mm
DÍAS DE PRECIPITACIÓN SUPERIORES A UNA PRECIPITACIÓN REFERENCIA (mm)

Mes	ENE	FEB	MRZ	ABR	MAY	JUN	JUL	AGT	SEP	OCT	NOV	DIC
P > 0	1	6	5	1	2	1	0	1	3	6	4	7
P => 1	0	5	4	0	1	1	0	0	1	3	1	4
P => 5	0	4	2	0	0	0	0	0	0	0	0	4
P => 10	0	2	1	0	0	0	0	0	0	0	0	4
P => 20	0	2	1	0	0	0	0	0	0	0	0	2

PRECIPITACIÓN MÁXIMA (mm)

Mes	ENE	FEB	MRZ	ABR	MAY	JUN	JUL	AGT	SEP	OCT	NOV	DIC
----	0.1	29.6	28.8	0.2	1.3	3.1	0.0	0.1	1.6	2.8	1.7	116.2

PRECIPITACIÓN NORMAL MENSUAL (mm)

Nº Años	3	3	3	3	3	3	3	4	4	4	4	4
----	207.6	100.4	58.1	14.9	7.1	3.7	0.4	21.9	2.6	22.6	80.0	39.0

ARAFO - AÑAVINGO
PRECIPITACIÓN MENSUAL (mm)

Mes	ENE	FEB	MRZ	ABR	MAY	JUN	JUL	AGT	SEP	OCT	NOV	DIC
----	0.1	61.4	19.9	1.0	7.8	1.4	0.0	0.0	7.8	22.9	40.9	49.4

PRECIPITACIÓN ANUAL: 212.6 mm
DÍAS DE PRECIPITACIÓN SUPERIORES A UNA PRECIPITACIÓN REFERENCIA (mm)

Mes	ENE	FEB	MRZ	ABR	MAY	JUN	JUL	AGT	SEP	OCT	NOV	DIC
P > 0	1	10	6	1	4	2	0	0	6	7	8	7
P => 1	0	5	4	1	2	1	0	0	2	4	4	2
P => 5	0	4	2	0	1	0	0	0	0	1	1	2
P => 10	0	1	1	0	0	0	0	0	0	1	1	2
P => 20	0	1	0	0	0	0	0	0	0	0	1	1

PRECIPITACIÓN MÁXIMA (mm)

Mes	ENE	FEB	MRZ	ABR	MAY	JUN	JUL	AGT	SEP	OCT	NOV	DIC
----	0.1	32.6	11.0	1.0	5.4	1.3	0.0	0.0	4.6	17.2	31.8	35.0

PRECIPITACIÓN NORMAL MENSUAL (mm)

Nº Años	4	4	4	4	4	4	4	4	4	4	4	4
----	172.5	104.2	36.3	20.3	15.9	11.8	0.2	19.0	5.4	43.0	122.5	50.8

COMARCA DE ANAGA
SANTA CRUZ - MUSEO DE CIENCIAS
PRECIPITACIÓN MENSUAL (mm)

Mes	ENE	FEB	MRZ	ABR	MAY	JUN	JUL	AGT	SEP	OCT	NOV	DIC
----	2.4	31.2	17.6	0.4	5.0	0.0	0.0	0.0	1.4	28.8	17.4	63.0

PRECIPITACIÓN ANUAL: 167.2 mm
DÍAS DE PRECIPITACIÓN SUPERIORES A UNA PRECIPITACIÓN REFERENCIA (mm)

Mes	ENE	FEB	MRZ	ABR	MAY	JUN	JUL	AGT	SEP	OCT	NOV	DIC
P > 0	4	8	4	1	6	0	0	0	1	11	7	13
P => 1	1	5	3	0	1	0	0	0	1	7	3	7
P => 5	0	2	1	0	0	0	0	0	0	1	1	2
P => 10	0	1	1	0	0	0	0	0	0	1	0	1
P => 20	0	0	0	0	0	0	0	0	0	0	0	1

PRECIPITACIÓN MÁXIMA (mm)

Mes	ENE	FEB	MRZ	ABR	MAY	JUN	JUL	AGT	SEP	OCT	NOV	DIC
----	1.0	16.4	13.0	0.4	2.6	0.0	0.0	0.0	1.4	12.0	9.8	40.2

PRECIPITACIÓN NORMAL MENSUAL (mm)

Nº Años	6	6	6	5	5	6	6	6	6	6	6	6
----	37.1	24.9	30.0	18.0	3.0	1.2	0.2	7.1	0.6	14.4	28.7	27.9

SANTA CRUZ – SANTA CRUZ

PRECIPITACIÓN MENSUAL (mm)

Mes	ENE	FEB	MRZ	ABR	MAY	JUN	JUL	AGT	SEP	OCT	NOV	DIC
----	2.7	7.1	19.5	1.0	5.0	0.0	0.0	0.0	3.0	40.1	19.8	64.5

PRECIPITACIÓN ANUAL: 162.7 mm

PRECIPITACIÓN NORMAL MENSUAL (mm)

Nº Años	7	7	7	7	7	7	7	7	7	7	7	7
----	44.5	32.3	27.2	16.2	3.7	0.3	1.3	8.4	6.2	20.3	39.4	31.3

PRECIPITACIÓN ACUMULADA NORMAL Y ANUAL

COMARCA DE ACENTEJO						
MUNICIPIO	LOCALIDAD	ALTITUD	PERIODO	2008	MEDIA	DIFERENCIA
LAGUNA	TEJINA	90 m	2003-2007	160.6	262.4	-101.8
			INVIERNO	34.8	113.9	-79.1
			PRIMAVERA	7.4	29.6	-22.2
			VERANO	13.3	14.9	-1.6
			OTOÑO	105.1	104.0	1.1
SANTA ÚRSULA	EL MALPAÍS	205 m		285.4		
			INVIERNO	44.7		
			PRIMAVERA	23.8		
			VERANO	21.0		
			OTOÑO	195.9		
TEGUESTE	LA PADILLA	400 m	2004-2007	314.7	498.7	-184.0
			INVIERNO	66.5	245.8	-179.3
			PRIMAVERA	34.0	59.4	-25.4
			VERANO	21.9	24.5	-2.6
			OTOÑO	192.3	169.0	23.3
SANTA ÚRSULA	LAS TIERRAS	530 m		512.4		
			INVIERNO	112.6		
			PRIMAVERA	64.7		
			VERANO	29.7		
			OTOÑO	305.4		
SANTA ÚRSULA	LA CORUJERA	550 m	2005-2007	517.1	627.7	-110.6
			INVIERNO	102.8	283.1	-180.3
			PRIMAVERA	71.1	104.4	-33.3
			VERANO	28.0	26.2	1.8
			OTOÑO	315.2	214.0	101.2
LAGUNA	LOS RODEOS	617 m	2003-2007	287.5	399.7	-112.2
			INVIERNO	38.7	160.7	-122.0
			PRIMAVERA	25.3	50.1	-24.8
			VERANO	17.4	23.5	-6.1
			OTOÑO	206.1	165.5	40.6
LA MATANZA	C. DEL CAMINO	650 m	2005-2007	442.3	586.2	-143.9
			INVIERNO	63.7	292.8	-229.1
			PRIMAVERA	40.5	68.9	-28.4
			VERANO	38.6	23.3	15.3
			OTOÑO	299.5	201.1	98.4
TACORONTE	AGUA GARCIA	694 m	2005-2007	473.7	639.6	-165.9
			INVIERNO	77.8	320.4	-242.6
			PRIMAVERA	55.9	56.7	-0.8
			VERANO	28.4	35.8	-7.4
			OTOÑO	311.6	226.7	84.9
LA VICTORIA	EL LOMO	825 m	2005-2007	483.9	763.3	-279.4
			INVIERNO	103.7	383.4	-279.7
			PRIMAVERA	61.3	80.3	-19.0
			VERANO	22.9	29.5	-6.6
			OTOÑO	296.0	270.1	25.9
EL SAUZAL	RAVELO	922 m	2003-2007	477.4	697.1	-219.7
			INVIERNO	115.5	327.9	-212.4
			PRIMAVERA	71.0	114.4	-43.4
			VERANO	30.9	32.6	-1.7
			OTOÑO	260.0	222.2	37.8

VALLE DE LA OROTAVA						
MUNICIPIO	LOCALIDAD	ALTITUD	PERIODO	2008	MEDIA	DIFERENCIA
LA OROTAVA	EL RINCÓN	216 m	2003-2007	291.3	407.4	-116.1
			INVIERNO	65.1	177.1	-112.0
			PRIMAVERA	34.5	52.0	-17.5
			VERANO	10.4	12.8	-2.4
			OTOÑO	181.3	165.6	15.7
LA OROTAVA	LA PERDOMA - RATIÑO	380 m	2004-2007	292.0	478.6	-186.6
			INVIERNO	48.9	182.3	-133.4
			PRIMAVERA	51.0	93.4	-42.5
			VERANO	14.2	23.5	-9.3
			OTOÑO	177.9	179.4	-1.4
LA OROTAVA	VILLA ARRIBA	440 m	2007-2007	289.0	415.5	-126.5
			INVIERNO	54.9	166.4	-111.5
			PRIMAVERA	51.4	104.7	-53.3
			VERANO	11.7	0.0	11.7
			OTOÑO	171.0	143.8	27.2
LA OROTAVA	LA PERDOMA - SUERTE	550 m	2005-2007	296.0	522.6	-226.6
			INVIERNO	44.7	232.3	-187.6
			PRIMAVERA	57.0	63.6	-6.6
			VERANO	18.1	26.9	-8.8
			OTOÑO	176.2	199.8	-23.6
LOS REALEJOS	PALO BLANCO	595 m	2005-2007	434.8	599.3	-164.5
			INVIERNO	93.9	231.4	-137.5
			PRIMAVERA	80.7	112.8	-32.1
			VERANO	29.6	35.3	-5.7
			OTOÑO	230.6	219.8	10.8
LA OROTAVA	BENIJOS	906 m	2005-2007	354.0	579.6	-225.6
			INVIERNO	65.2	240.1	-174.9
			PRIMAVERA	51.1	105.6	-54.5
			VERANO	35.9	29.4	6.6
			OTOÑO	201.8	204.5	-2.7

COMARCA DE ICODEN						
MUNICIPIO	LOCALIDAD	ALTITUD	PERIODO	2008	MEDIA	DIFERENCIA
LA GUANCHA	CHARCO DEL VIENTO	60 m	2004-2007	184.3	247.4	-63.1
			INVIERNO	47.4	103.8	-56.4
			PRIMAVERA	14.6	20.4	-5.8
			VERANO	2.4	8.8	-6.4
			OTOÑO	119.9	114.4	5.5
ICOD VINOS	SANTA BARBARA	475 m	2005-2007	297.5	469.0	-171.5
			INVIERNO	98.5	209.7	-111.2
			PRIMAVERA	37.1	67.4	-30.3
			VERANO	28.9	19.2	9.7
			OTOÑO	133.0	172.8	-39.8
ICOD VINOS	REDONDO	525 m	2005-2007	329.4	519.3	-189.9
			INVIERNO	97.9	237.1	-139.2
			PRIMAVERA	39.3	56.3	-17.0
			VERANO	30.7	20.0	10.7
			OTOÑO	161.5	205.9	-44.4
LOS REALEJOS	ICOD EL ALTO	770 m	2005-2007	488.0	582.2	-94.2
			INVIERNO	134.5	232.7	-98.2
			PRIMAVERA	81.2	131.4	-50.2
			VERANO	51.6	48.4	3.2
			OTOÑO	220.7	169.8	50.9

COMARCA DE DAUTE						
MUNICIPIO	LOCALIDAD	ALTITUD	PERIODO	2008	MEDIA	DIFERENCIA
BVISTA. NORTE	BVISTA. NORTE	66 m	2003-2007	170.5	257.8	-87.3
			INVIERNO	51.9	131.1	-79.2
			PRIMAVERA	15.7	17.7	-2.0
			VERANO	5.0	6.9	-1.9
			OTOÑO	97.9	102.1	-4.2
LOS SILOS	TIERRA DEL TRIGO	450 m	2005-2007	478.1	575.9	-97.8
			INVIERNO	118.9	278.5	-159.6
			PRIMAVERA	53.9	65.9	-12.0
			VERANO	42.1	28.0	14.1
			OTOÑO	263.2	203.6	59.6
BVISTA. NORTE	EL PALMAR	555 m	2005-2007	455.7	467.0	-11.3
			INVIERNO	130.3	232.3	-102.0
			PRIMAVERA	52.5	26.9	25.6
			VERANO	25.3	19.4	5.9
			OTOÑO	247.6	188.4	59.2
EL TANQUE	RUIGOMEZ – G ^a CUBO	750 m	2004-2007	524.7	621.8	-97.1
			INVIERNO	80.0	301.1	-221.1
			PRIMAVERA	64.8	78.8	-13.9
			VERANO	53.6	39.1	14.5
			OTOÑO	326.3	202.8	123.5

COMARCA DE ISORA						
MUNICIPIO	LOCALIDAD	ALTITUD	PERIODO	2008	MEDIA	DIFERENCIA
GUÍA DE ISORA	PLAYA SAN JUAN	50 m	2003-2007	93.8	152.0	-58.2
			INVIERNO	24.9	69.8	-44.9
			PRIMAVERA	1.4	7.1	-5.7
			VERANO	1.2	6.8	-5.6
			OTOÑO	66.3	68.2	-1.9
GUÍA DE ISORA	GUÍA DE ISORA	476 m	2003-2007	125.7	180.7	-55.0
			INVIERNO	28.9	86.2	-57.3
			PRIMAVERA	8.4	7.0	1.4
			VERANO	3.5	0.0	3.5
			OTOÑO	84.9	80.1	4.8
GUÍA DE ISORA	EL POZO	700 m	2005-2007	159.6	270.5	-110.9
			INVIERNO	60.8	127.0	-66.2
			PRIMAVERA	18.8	11.0	7.8
			VERANO	3.5	13.7	-10.2
			OTOÑO	76.5	118.8	-42.3
GUÍA DE ISORA	CHÍO	735 m	2005-2007	186.2	297.2	-111.0
			INVIERNO	56.6	141.5	-84.9
			PRIMAVERA	19.6	11.1	8.5
			VERANO	5.2	10.6	-5.4
			OTOÑO	104.8	134.0	-29.2
SANT. DEL TEIDE	VALLE DE ARRIBA	990 m	2005-2007	325.5	557.2	-231.7
			INVIERNO	105.6	320.8	-215.2
			PRIMAVERA	28.9	27.2	1.7
			VERANO	9.3	0.0	9.3
			OTOÑO	181.7	190.8	-9.1
GUÍA DE ISORA	ARIPE – LOS LLANITOS	1032 m	2005-2007	229.7	374.3	-144.6
			INVIERNO	68.3	189.9	-121.6
			PRIMAVERA	21.3	15.8	5.5
			VERANO	7.9	17.7	-9.8
			OTOÑO	132.2	150.9	-18.7

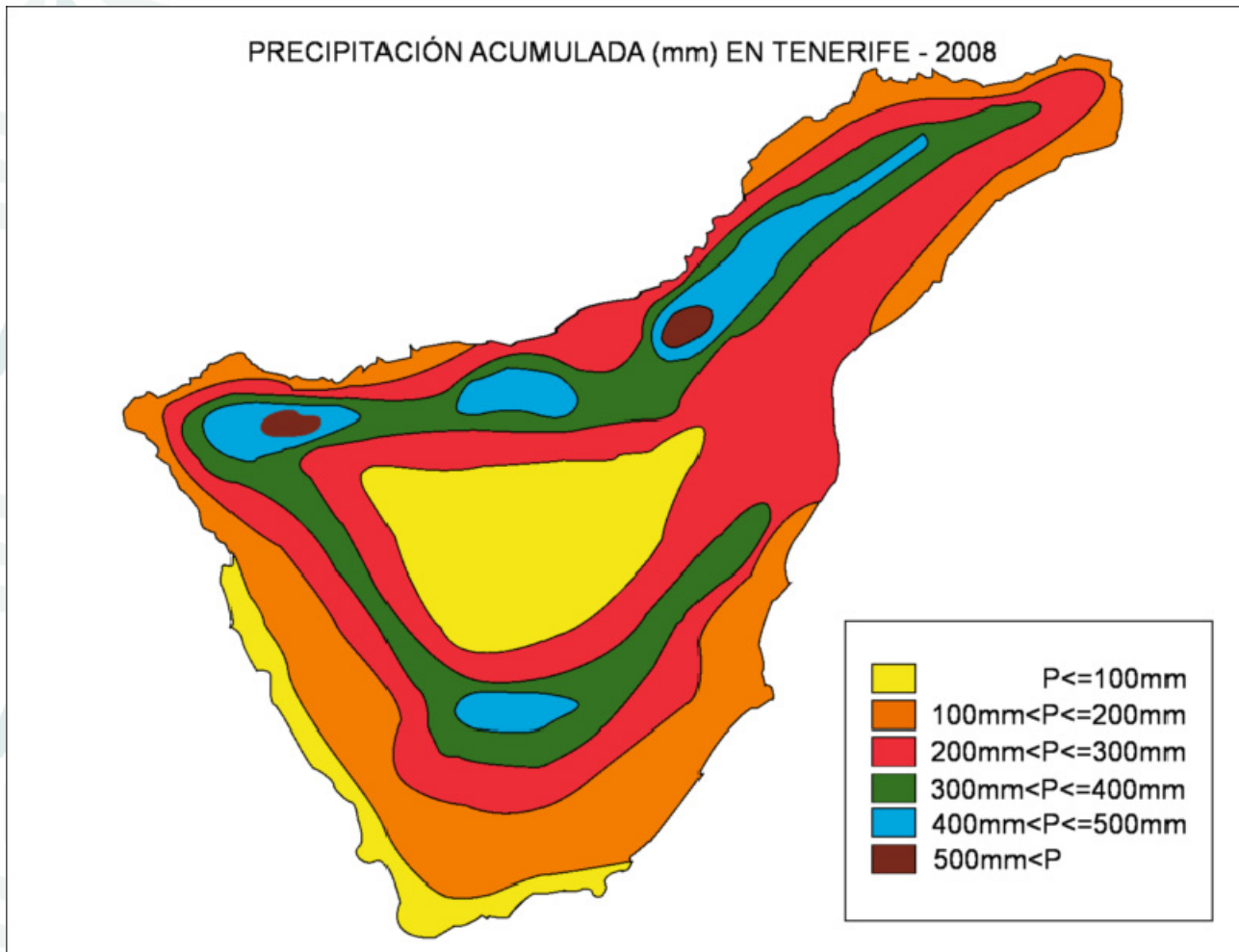
COMARCA DE ABONA						
MUNICIPIO	LOCALIDAD	ALTITUD	PERIODO	2008	MEDIA	DIFERENCIA
ARONA	LAS GALLETAS	73 m	2003-2007	120.1	190.1	-70.0
			INVIERNO	15.7	97.8	-82.1
			PRIMAVERA	3.4	11.2	-7.8
			VERANO	1.5	7.3	-5.8
			OTOÑO	99.5	73.8	25.7
GRABNADILLA	AEROPUERTO TFE SUR	77 m	2003-2007	92.5	183.3	-90.8
			INVIERNO	7.2	80.6	-73.4
			PRIMAVERA	2.0	0.0	2.0
			VERANO	1.2	18.2	-17.0
			OTOÑO	82.1	73.3	8.8
ARICO	LLANOS DE SAN JUAN	135 m	2004-2007	167.5	219.2	-51.7
			INVIERNO	32.8	117.0	-84.2
			PRIMAVERA	3.8	15.5	-11.7
			VERANO	8.9	0.0	8.9
			OTOÑO	122.0	71.7	50.3
ARICO	ICOR	381 m		195.8		
			INVIERNO	54.9		
			PRIMAVERA	1.5		
			VERANO	8.3		
			OTOÑO	131.1		
ARICO	TEGUEDITE - EL VISO	410 m	2004-2007	269.9	389.3	-119.4
			INVIERNO	34.6	171.4	-136.8
			PRIMAVERA	3.3	30.9	-27.6
			VERANO	0.0	29.9	-29.9
			OTOÑO	232.0	157.1	74.9
GRANADILLA	CHARCO DEL PINO	505 m	2005-2007	204.9	403.0	-198.1
			INVIERNO	30.1	223.4	-193.3
			PRIMAVERA	16.1	19.1	-3.0
			VERANO	11.9	22.8	-10.9
			OTOÑO	146.8	137.7	9.1
ARICO	ORTIZ - BCO. LA PUENTE	725 m	2005-2007	384.4	534.7	-150.3
			INVIERNO	57.8	340.8	-283.0
			PRIMAVERA	18.5	38.7	-20.2
			VERANO	8.5	22.0	-13.5
			OTOÑO	299.6	133.2	166.4
GRANADILLA	EL PINALETE	850 m	2005-2007	363.3	630.9	-267.6
			INVIERNO	61.5	367.8	-306.3
			PRIMAVERA	49.8	32.7	17.1
			VERANO	3.2	0.0	3.2
			OTOÑO	248.8	199.6	49.2
ARICO	EL BUENO - HELECHOS	930 m	2003-2007	329.2	386.9	-57.7
			INVIERNO	80.4	217.6	-137.2
			PRIMAVERA	11.8	46.0	-34.2
			VERANO	6.2	19.6	-13.4
			OTOÑO	230.8	103.7	127.1
VILAFLOR	EL FRONTÓN	1258 m	2003-2007	412.5	629.1	-216.6
			INVIERNO	80.8	386.5	-305.7
			PRIMAVERA	52.8	37.2	15.6
			VERANO	20.3	26.6	-6.3
			OTOÑO	258.6	178.7	79.9

VALLE DE GÜIMAR						
MUNICIPIO	LOCALIDAD	ALTITUD	PERIODO	2008	MEDIA	DIFERENCIA
GÜIMAR	LA PLANTA	50 m	2005-2007	207.5	245.9	-38.4
			INVIERNO	51.7	158.2	-106.5
			PRIMAVERA	0.0	18.5	-18.5
			VERANO	7.8	15.8	-8.0
			OTOÑO	148.0	53.5	94.5
GÜIMAR	TOPO NEGRO	290 m	2004-2007	175.3	350.1	-174.8
			INVIERNO	77.7	208.1	-130.4
			PRIMAVERA	0.2	16.6	-16.4
			VERANO	1.7	17.6	-15.9
			OTOÑO	95.7	107.8	-12.1
GÜIMAR	BARRANCO BADAJOZ	340 m	2005-2007	258.8	558.2	-299.4
			INVIERNO	93.1	361.9	-268.8
			PRIMAVERA	2.6	32.6	-30.0
			VERANO	2.6	26.6	-24.0
			OTOÑO	160.5	137.0	23.5
GÜIMAR	LOMO MENA	500 m	2005-2007	364.0	558.3	-194.3
			INVIERNO	107.2	366.0	-258.8
			PRIMAVERA	4.7	25.7	-21.0
			VERANO	2.8	24.8	-22.0
			OTOÑO	249.3	141.7	107.6
ARAFO	AÑAVINGO	700 m	2004-2007	212.6	602.0	-389.4
			INVIERNO	81.4	313.1	-231.7
			PRIMAVERA	10.2	47.9	-37.7
			VERANO	7.8	24.7	-16.9
			OTOÑO	113.2	216.3	-103.1

COMARCA DE ANAGA						
MUNICIPIO	LOCALIDAD	ALTITUD	PERIODO	2008	MEDIA	DIFERENCIA
S/C DE TENERIFE	MUSEO DE CIENCIAS	20 m	2005-2007	167.2	223.8	-56.6
			INVIERNO	51.2	124.8	-73.6
			PRIMAVERA	5.4	16.3	-10.9
			VERANO	1.4	10.6	-9.2
			OTOÑO	109.2	72.1	37.1
S/C DE TENERIFE	S/C DE TENERIFE	35 m	2003-2007	162.7	231.2	-68.5
			INVIERNO	29.3	104.0	-74.7
			PRIMAVERA	6.0	20.2	-14.2
			VERANO	3.0	15.9	-12.9
			OTOÑO	124.4	91.1	33.3

Las precipitaciones anuales acumuladas en el año 2008 han sido notablemente inferiores a los valores medios anuales normales en toda la isla. Son notables, las diferencias pluviométricas entre las precipitaciones caídas en invierno en relación con las precipitaciones normales. En general, las precipitaciones acumuladas en primavera han sido moderadamente inferiores a las precipitaciones normales, excepto en las medianías oeste; las precipitaciones acumuladas en verano han sido ligeramente inferiores a las precipitaciones normales, excepto en las medianías noroeste; las precipitaciones acumuladas en las medianías en otoño han sido moderadamente superiores a las precipitaciones normales, excepto en las medianías oeste. En Tenerife, el invierno y verano 2008 ha sido poco lluvioso y el otoño 2008 ha sido moderadamente más lluvioso que anteriores periodos otoñales.

MAPA ESQUEMÁTICO DE ISOYETAS ANUAL



Mapa esquemático de isoyetas de precipitación anual

Las franjas costeras noreste a este y sur a oeste reciben las menores cantidades de precipitaciones, lo contrario, las franjas de medianías noroeste a noreste y sureste a oeste reciben las mayores cantidades de precipitaciones. Son notables, las precipitaciones diarias caídas en diciembre en cotas superiores a los 700 m en la franja sureste a sur, precipitaciones superiores a los 150 mm, y las precipitaciones diarias caídas en febrero, octubre y diciembre en cotas superiores a los 500 m en la franja noroeste a noreste, precipitaciones superiores a los 15 mm. La zona central de la isla carece de observaciones agrometeorológicas. En general, las medianías noroeste a noreste y sur recibieron lluvias copiosas, las medianías sur a noreste recibieron lluvias moderadas y las costas recibieron precipitaciones escasas.