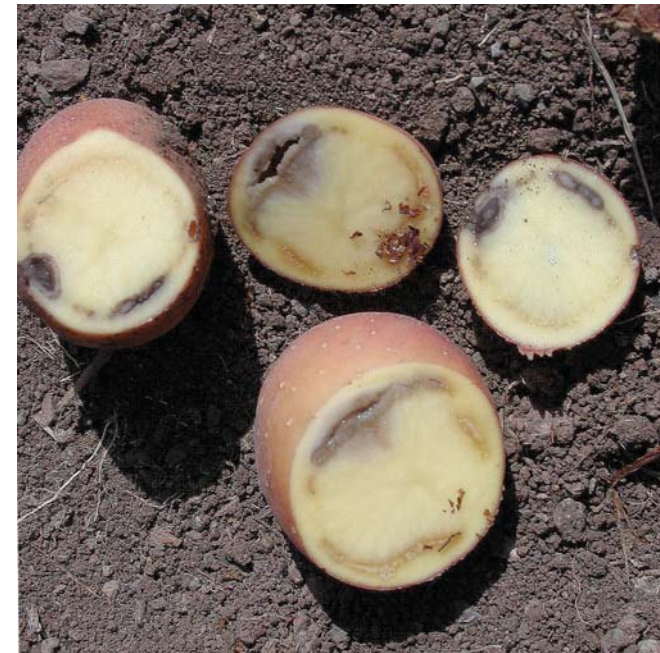


Nueva enfermedad en papas “Las papas lloronas”

Septiembre 2003



Se ha detectado una nueva enfermedad en el cultivo de la papa en Tenerife, concretamente dos focos localizados en Los Carrizales y Masca en el municipio de Buenavista del Norte. Esta enfermedad afecta desde hace algunos años a la isla de la Palma pero hasta ahora no se había detectado en Tenerife.

¿DE QUÉ ENFERMEDAD SE TRATA?

Se conoce como “papas lloronas” y está causada por una bacteria muy agresiva llamada *Ralstonia solanacearum*, que también ataca a otras solanáceas como tomates, pimientos, berenjena etc. También se encuentra presente en malas hierbas de la misma familia, como el tomatito del diablo, el estramonio o buenas noches, la venenera o tabaco moro, etc.

¿CÓMO PODEMOS RECONOCER ESTA ENFERMEDAD?

En la planta:

- Se manifiesta en plantas completamente desarrolladas
- Decaimiento, aspecto de falta de agua, marchitamiento (foto 1)
- En ocasiones estos síntomas se observan en uno de los tallos de la planta, mientras que los otros presentan un aspecto sano. (foto 2)
- Por último, la planta termina por secarse (foto 3)

¿CÓMO SE CONTROLA?

No existe un método de control efectivo, sólo es posible su erradicación dejando de plantar solanáceas (papas, tomates, pimientos, berenjenas,...) y eliminando las malas hierbas anteriormente citadas en las parcelas afectadas al menos durante 5 años.

El mejor método de control es, por tanto, la **PREVENCIÓN**.

¿QUÉ DEBE HACERSE PARA EVITAR SU PROPAGACIÓN?

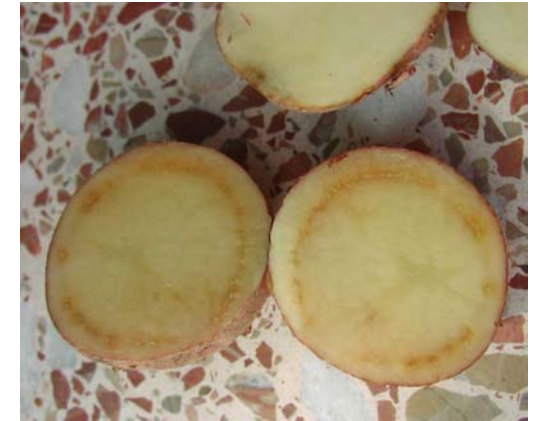
- No utilizar semilla procedente de las zonas contaminadas ni de la Isla de La Palma.
- **Utilice semilla sana de la que conozca su procedencia**
- Si sospecha que la semilla pudiera estar contaminada, **aunque parezca sana** o que procede de la zona con la enfermedad, avise urgentemente a su Oficina de Extensión Agraria

Agricultor, si usted observa cualquiera de los síntomas anteriormente comentados o sospecha de la procedencia de su papa de semilla, acuda urgentemente a su Oficina de Extensión Agraria

En las papas:



Por los ojos y ombligo aparece un líquido blanquecino síntoma que da el nombre a la enfermedad



Al cortar la papa, se observa un anillo que oscurece con el avance de la enfermedad y por el que sale exudado si se presiona.



Normalmente presenta tierra adherida.



En el almacén, las papas muy afectadas presentan manchas oscuras en la piel alrededor de ojos y ombligo, y pueden llegar a pudrirse

En ocasiones, ciertas papas no manifiestan síntomas externos pero, tienen la enfermedad y la transmiten

En la parcela:



Se observa en plantas aisladas y, poco a poco, se va a extendiendo a otras alrededor de éstas.



Foto 1



Foto 2

¿CÓMO SE TRANSMITE?

- Por la papa de semilla infectada (con o sin síntomas).
- Por la tierra contaminada pegada al calzado, maquinaria (tractores, motocultores,..), aperos (azadas, palas, etc.,...), en las sorribas, etc.
- Por agua de riego y escorrentías que lleven tierra de parcelas afectadas.



Foto 3